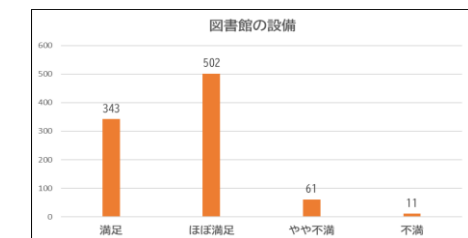
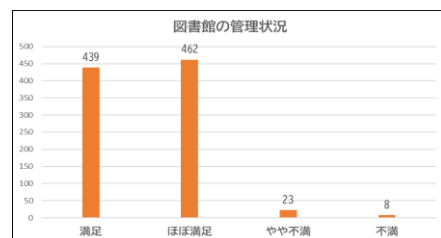
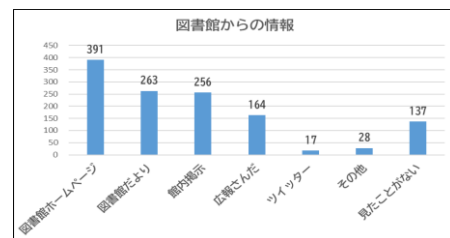
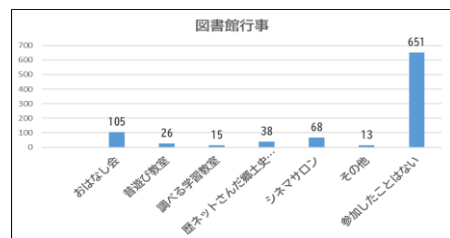
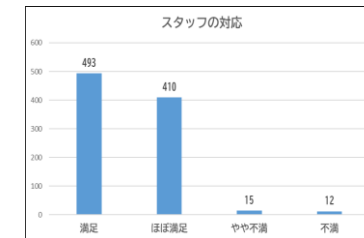
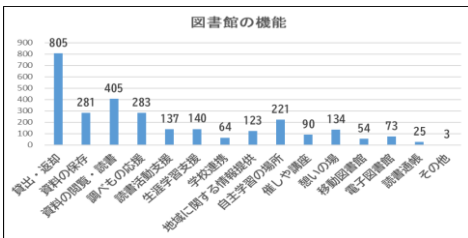
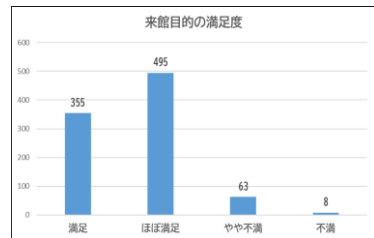
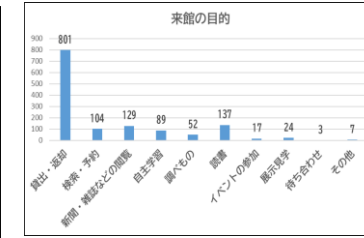
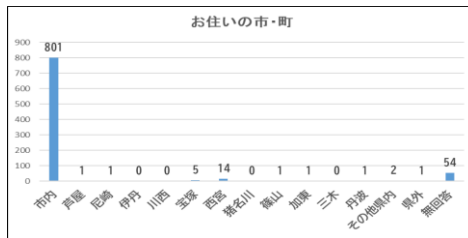
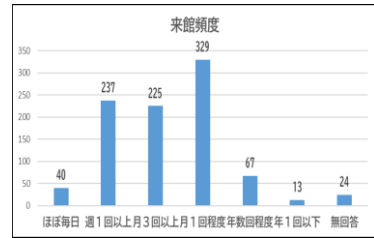
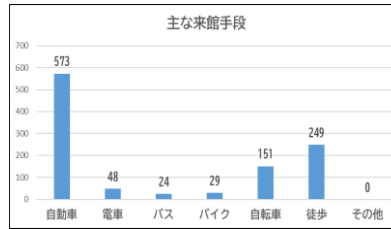
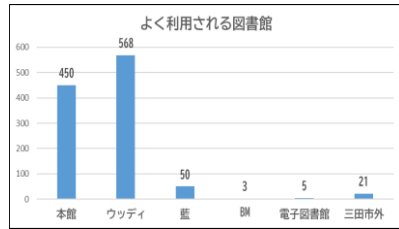
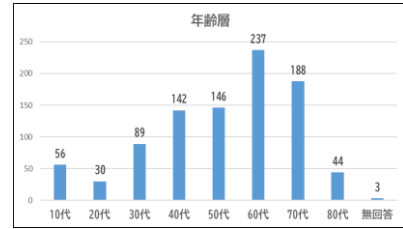


# 令和4年度 三田市立図書館 利用者アンケート 調査結果

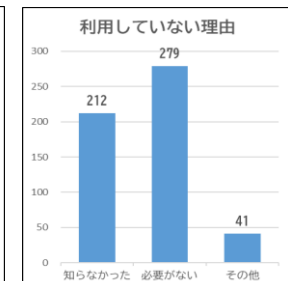
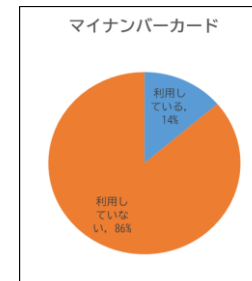
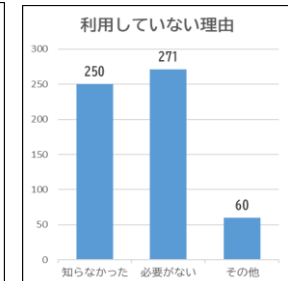
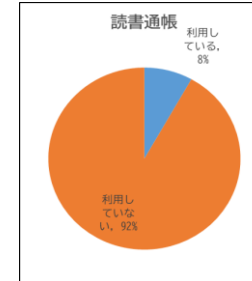
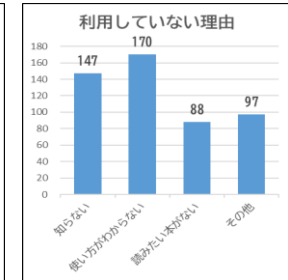
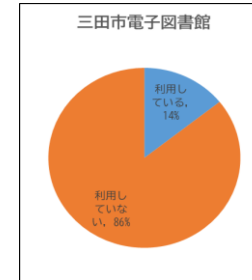
## ■来館者アンケート

- ①実施期間 :【館内】令和4年9月11日(日)～12日(月)  
【WEB】令和4年9月10日(土)～30日(金)
- ②実施場所 :三田市立図書館本館・藍分室・ウッディタウン分館
- ③調査対象 :高校生以上の利用者(館内アンケートのみ)
- ④配布・回収:図書館入口にて、アンケート記入を案内(非接触)記入の上、回収ボックスによって回収

## ■分析



主なご意見・ご要望		コメント数	
【図書館全般】	全般	利用しやすく、満足している	43
【資料について】	全般	新刊が少ない	13
	全般	蔵書数が少ない	17
【サービスについて】	全般	予約の多い本は複本をもっと購入してほしい	3
	全般	予約の上限を増やしてほしい	4
	全般	リクエストをオンラインでできるようにしてほしい	4



※個別数値の四捨五入の処理上、合計が100%にならない場合があります