

わかば

図書館広報誌

◆1月のおしらせ◆

あけましておめでとうございます

2022年は「寅(とら)」年です。寅は十二支の3番目で、子年に蒔いた種が芽生えはじめ、丑年には種の中で育つがまだ伸びることができない。寅年は春が来て根や茎が生じて成長する時期とされています。図書館が「地域の知と憩いの拠点」に一層成長できるよう、図書館スタッフ一同努力していきますので、引き続き図書館をよろしくお願ひします。 三田市立図書館 館長 東 和久

<雑誌リサイクルブックフェア>

図書館での保存期間切れの雑誌を市民の方へ無償譲渡します。

※入場券が必要です。

入場券抽選会について

- ・入場券は、抽選でお渡しします。先着順ではありません。
- ・9時30分までに来られた方を対象に抽選を行います。

【日 時】1月15日(土)9時30分 抽選

【場 所】本館玄関前

【対 象】三田市在住の方1人1枚(小学生以上)／180名

- ・定員に達しなかった場合、抽選後、ご希望の方に入場券を配布します。

1/15(土)は
臨時駐車場が
使えません
ご来館の方は
なるべく公共
交通機関を
ご利用ください

雑誌リサイクルブックフェアについて

【日 時】1月22日(土)10時～17時

1月23日(日)10時～15時

※各日、新型コロナウイルス感染拡大防止のため1時間15名の入替制です

【場 所】本館2階 コミュニティホール

【持ち物】入場券／持ち帰り用の袋

22日(土)は 1人10冊まで
23日(日)は 上限なしです



歴ネットさんだ郷土史講座

「三田が生んだ彫刻家天岡均一」

ー難波橋のライオン像が語るー

【日 時】1月13日(木)10時30分～12時

【場 所】本館2階 コミュニティホール

【講 師】今村 勉 氏(歴史文化財ネットワークさんだ 会員)

【対 象】一般/先着23名

【申 込】1月4日(火)～カウンターもしくは電話にて受付
定員になり次第終了

えほんのかるた大会

絵本をカルタの札に見立ててかるた大会を行います。
優勝者には王冠を授与します。参加賞もあるよ！

本館

【日 時】1月29日(土)11時～12時

【場 所】本館2階 コミュニティホール

【定 員】先着6名

ウッディタウン分館

【日 時】1月15日(土)10時30分～11時30分

【場 所】ウッディタウン市民センター内 和室

【定 員】先着6名

【対 象】幼児～小学校3年生

(幼児はひらがなが読める方・保護者同伴)

【申 込】1月4日(火)～カウンターもしくは電話にて受付
定員になり次第終了

※参加希望館でのみ受付いたします。



本の修理講座

本の修理の仕方や、本の作り、
傷みの状態について説明します。
本の修理を体験してみませんか？

【日 時】1月18日(火)10時～12時

【場 所】本館2階 コミュニティホール

【対 象】一般／先着5名

【申 込】1月4日(火)～カウンターもしくは電話にて受付
定員になり次第終了

【持ち物】ご家庭にあるハサミ(図書館でもご用意致します)



プログラミング教室 ～ロボット「こくり」を使って～

タブレット連動型のロボット「こくり」を使って、
楽しみながらプログラミングの考えや基本を学ぼう！

本館

【日 時】1月30日(日)14時～16時

【場 所】本館2階 コミュニティホール

【定 員】5組

ウッディタウン分館

【日 時】1月29日(土)13時30分～15時30分

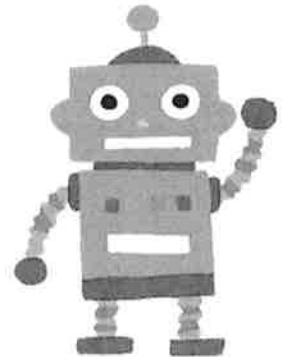
【場 所】ウッディタウン市民センター内 視聴覚室

【定 員】5組

【対 象】小学1～4年生(保護者同伴)

【申 込】1月4日(火)～カウンターもしくは電話にて受付
定員になり次第終了

※参加希望館でのみ受付いたします。



行事に参加される方へ

新型コロナウイルス感染拡大を防ぐため、事前の検温・
マスクの着用などご協力をお願いいたします。発熱や咳
など、体調のすぐれない場合は、参加をご遠慮ください。

④ 各館の展示

本館 1月4日～31日

カウンター横
一般展示

心も体もぽっかぽか

寒さ厳しいこの季節、おうちの中でも楽しくHotにすごせる本を展示します。



みそまる 手軽に作れて、キレイに効く！

藤本智子/著

一年の中で最も寒～い季節に入りました。

オフィスや学校のランチタイムのお供にポッカポカおみそ汁はいかがですか？みそ・だし・具材を丸めてラップに包んで持ち運びできるレシピ集ですよ。栄養バランスも良く経済的です。

朝日新聞出版 596.2/16

カウンター前
ミニ展示

大震災に学ぶ～阪神・淡路大震災から27年～
阪神・淡路大震災から27年。震災や地震に関する本を集めました。

YA展示

年末年始は

毛むくじゃらん

詳しくはP13 ホンダラケをごらんください★

特別展示

～宇宙飛行士になるには～

1月4日～1月31日

場所 コミック棚横



館長の近頃気になる話題

館長が気になっている話題に関する本を展示しています。

ラウンジ
展示

目指す未来のために

夢を実現するために役立つ本を集めました。

児童室
展示

どうぶつだいすき！

詳しくはP10 キッピーピをごらんください★



ウッディタウン分館 1月4日～31日

一般書
コーナー

今年は寅年！動物記

干支をはじめとした動物にかかわる本を紹介します。



うたの動物記

小池光/著

詩歌に詠まれる動物は数多くいます。実際に動物たちが登場する詩歌をあげながら、様々な動物が楽しく語られています。好きな動物から読んでみるのも面白そうです。

朝日新聞出版 911.0/コイ

児童書
コーナー

えとの動物

だいしゅうごう！

詳しくはP10 キッピー
ピをごらんください★

カウンター前

本の福袋

1月4日～

※なくなり次第終了



藍分室 1月4日～31日

特集
コーナー

寒くても元気に過ごす

寒い日が続きます。こんな季節だからこそ、体をいたわりながら一日一日を元気に過ごしたいですね。そんな毎日をお手伝いできる本をご用意します。



今日からできる！暮らしの感染対策バイブル

堀成美/監修

マスクや消毒、検査やおでかけ時の注意など、感染症について毎日の暮らしの中で気をつけたいことが、やさしいイラストとQ&A方式の解説で、わかりやすく掲載されています。

主婦の友社 498.6/20

児童書
コーナー

クスクス・ゲラゲラ・ワッハッハッ

詳しくはP10 キッピーピをごらんください★

⑥

移動図書館「ひだまり」よりお知らせ

状況により巡回は中止となる場合があります。最新情報はホームページをご確認ください。

おすすめ本 Pick Up!

「棺桶出せるか

～田沼家の快適リフォーム顛末記～

田沼武能&田沼敦子/著 小学館 2021年



527/21

結婚42年の写真家と歯科医師のご夫婦。仲睦まじく暮らしてきたけれど、はたと気が付くと部屋はモノであふれている。今はまだいいけれど、いつか車いす

になった時、「その時」が来た時棺桶出せる？というわけで、施工会社と収納カウンセラーにもお願いして、リフォーム大作戦が始まりました。新しくするばかりではなく、あるものを再利用したりして、快適な老後の住まいを目指します。出来上がった素敵なお住まいをご覧ください。

▼1月巡回日案内

コース	ステーション	貸出時間	巡回日
小野	乙原公民館	11:00～11:40	21日 (金)
	小野小学校	12:40～14:10	
	母子小学校	14:40～16:00	
高平	(旧)JA兵庫六甲 小柿出張所	11:00～11:40	7日 (金) 28日 (金)
	志手原小学校	13:00～14:00	
	高平小学校	14:15～15:30	
	羽束スポーツ公園	15:50～16:30	
広野 本庄	本庄小学校	12:50～14:20	14日 (金)
	大音所公民館	14:35～15:15	
	下青野公会堂	15:35～16:20	

図書館イベントをふり返って

『11月20日(土)ボードゲームであそんでみよう』

ウディタウン市民センターの和室で「ボードゲームであそんでみよう」のイベントを開催しました。

ボードゲーム「ねことねずみの大レース」であそびました。5匹のねずみが猫から逃げながら、チーズを集めていくすごろくです。チーズを一番多く集めた人が勝ち。優勝者には金メダルをお渡しして、とても喜んでいただきました。みんなで和気あいあいと楽しんでもらえる催しになりました。



さんだLibシネマサロン

〈1月の大人向け映画〉

日時 1月14日（金）14時30分～16時30分

『ケアニン あなたでよかった』 日・2017年

※バリアフリー上映(聴覚障害対応 日本語字幕付き)

日時 1月28日（金）14時30分～16時50分

『我が道を往く』 米・1944年

〈1月のこども向け映画〉

日時 1月16日（日） 14時30分～15時

『日本の昔ばなし 13』

【場所】本館2階 コミュニティホール

《事前申込制》

【申込】開催日の1か月前～ カウンターもしくは電話にて受付
どちらの映画も定員23名。定員になり次第受付終了

受付は、開催日の1か月前からです

☆翌月の映画☆

〈大人向け映画〉

2月11日（金）『おくりびと』 14時30分～16時50分

2月25日（金）『千の風になって』聴覚障害対応バリアフリー上映です

14時30分～16時30分

〈こども向け映画〉

2月6日（日）『はたらく細胞 Vol.1』 14時30分～15時

2月20日（日）『ムーミンパペットアニメーション冬の巻 ～ムーミン谷の冬～』

14時30分～15時10分