

図書館年報

令和4年度



三田市立図書館

目次

1. 目次	1
2. 沿革	2
3. 管理と運営	5
4. 施設	8
5. 事業	16
6. 統計	26
7. 新聞・雑誌の所蔵状況	36
8. 令和4年度図書館運営費の決算額	39

《 凡 例 》

- 本書に記載した内容は特記以外、令和5年3月末日現在の実績である。
- 本書では館の名称について下記の略称を用いた場合がある。
 - 三田市立図書館→本館
 - 三田市立図書館ウッディタウン分館→(ウッディタウン)分館
 - 三田市立図書館藍分室→(藍)分室
 - 移動図書館→BM
- 各館を列挙する場合の順序は必ずしも関係する条例・規則に記載された順序とはなっていない。
- 端数処理の関係上、合計値は必ずしも100%とはなっていない。

2. 沿革

【有馬会図書館】

- 1894年(明治27年) 三田町に有馬郡衛生教育会付属図書部開設。県下図書館のはじまり
1903年(明治36年) 私立有馬会付属図書館と改称、巡回文庫開始
1944年(昭和19年) 太平洋戦争の激化にともない、同図書館廃館。資料散逸

【公民館図書室】

- 1965年(昭和40年) 公民館図書室設置。蔵書数約 500冊
1988年(昭和63年) 三田市中央公民館の蔵書数約13,000冊

【市立図書館建設準備】

<昭和61年度>

- 1987年(S62) 3月 「市立図書館建設基本計画」の策定

<昭和62年度>

- 1987年(S62) 4月 企画財政部に図書館建設担当を設置
7月 図書館関係者、学識経験者等で「図書館建設に伴う懇談会」発足
10月 「同懇談会」より「三田市立図書館計画報告書」を受理

<昭和63年度>

- 1988年(S63) 11月 三田市立図書館起工式

<平成元年度>

- 1990年(H2) 1月 市長部局の図書館建設担当から教育委員会市立図書館に所属変更

【市立図書館開館】

- 3月 竣工開館式(12日)、一般利用開始(14日)

<平成3年度>

- 1991年(H3) 4月 図書館協議会設置

<平成4年度>

- 1992年(H4) 10月 県下初の「第7回日本図書館協会建築賞優秀賞」を受賞(22日)

<平成5年度>

- 1993年(H5) 12月 第4回公共建築賞優秀賞受賞(7日)
1994年(H6) 1月 移動図書館「そよかぜ」巡回開始(19日)延べ貸出冊数200万冊達成(24日)

<平成6年度>

- 1995年(H7) 1月 阪神大震災発生(17日)、本館は平常通り開館。移動図書館は21日～31日まで運行を見合わせる

<平成7年度>

- 4月 図書館カードの有効期限を3年に延長。個人貸出は図書4冊、CD2点以内に、団体貸出は200冊、2ヶ月以内に変更

<平成8年度>

- 1997年(H9) 2月 図書館所蔵資料の検索等ができるパソコン通信サービスを開始(1日)

<平成9年度>

- 8月 三田市の公式インターネットホームページが開設、利用案内、移動図書館巡回日程、催し物案内等の情報提供を開始(1日)

<平成10年度>

- 1998年(H10) 4月 関西学院大学図書館との相互協力開始(1日)。カラーコピーを開始(2日)
5月 調査相談室でインターネットによるレファレンスを開始(7日)
11月 市内中学2年生による「トライやるウィーク(職業体験)」の受け入れを開始

<平成11年度>

- 2000年(H12) 3月 開館10周年記念事業「本とのつどい～としょかんまつり」を開催(12日)

<平成12年度>

- 8月 館内の利用者用検索端末(OPAC)からの予約受付開始(1日)
藍市民センターに図書室を開室(2日)

<平成14年度>

- 2002年(H14) 4月 図書館協議会を廃止し、社会教育委員の会へ統合
「キッピーネットさんだ」開設、インターネットでの蔵書検索開始(15日)
Eメールアドレス登録開始。予約資料の取置連絡をメール、ハガキに変更(19日)

コミックスコーナーの設置(19日)

- <平成15年度>
2003年(H15) 4月 「三田市立図書館条例」改正。藍市民センター図書室を「三田市立図書館藍分室」と所管変更。開設準備中の(仮称)ウディタウン市民センター図書室を「三田市立図書館ウディタウン分館」と定める(1日)
館内の利用者用検索端末の機能を向上、出納請求票の印字など(23日)
- <平成17年度>
2005年(H17) 6月 ウディタウン分館開館。市内図書館3施設体制での運営開始(1日)
- <平成20年度>
2008年(H20) 4月 社会教育に関わる事務を市長部局での補助執行とする
図書館は、まちづくり部の所管となる
本館と分館において、元旦を除く全祝日の開館を実施
- <平成21年度>
2009年(H21) 4月 移動図書館の巡回区域を北部3コース9ステーションに再編
9月 移動図書館高平コースに志手原小学校を追加。3コース10ステーションとする
2010年(H22) 3月 図書館開館20周年(12日)
- <平成24年度>
2012年(H24) 4月 コンピュータシステムを更新、予約・リクエスト点数を本6冊、CD3点に変更
12月 インターネットによる貸出中資料の予約受付を開始
2013年(H25) 3月 社会教育委員の会答申「公民館及び図書館の今後の方向性について」
- <平成25年度>
2013年(H25) 6月 国立国会図書館歴史的音源「れきおん」の配信館に加盟、一般公開を開始
9月 三田市立図書館条例を改正。指定管理者制度導入を視野に入れる
マルチメディアデジタイズ図書一般貸出を開始
10月 インターネットによる蔵書資料の予約受付を開始
12月 予約・リクエスト点数を本10冊、CD5点に増やす
2014年(H26) 2月 三田市立図書館条例施行規則制定
- <平成26年度>
2014年(H26) 4月 指定管理者「TRC三田」へ管理運営(第1期)を移行(1日)
開館日・開館時間を拡大
【休館日】 年末年始・特別整理期間
(分館・分室は、市民センターの休館日を加える)
【開館時間】 午前9時～午後8時(分室:午前10時～午後6時)
ブックシャワー、アロマデフューザーを導入
8月 三田市電子図書館サービスを開始(電子書籍の貸出等)(1日)
11月 2階ラウンジを閲覧スペースに変更し、閲覧室をカフェコーナーに変更(1日)
無線LANサービス開始(1日)
12月 本の修理ボランティア活動開始
- 2015年(H27) 1月 「第1回三田市図書館を使った調べる学習コンクール」表彰式(17日)
三田市電子図書館を使った障害者差別解消法対応に向けた実証実験を開始
(立命館大学、大日本印刷、図書館流通センター、日本ユニシス、三田市立図書館の共同事業)(30日)
- <平成27年度>
2015年(H27) 4月 図書館だより「さんぶらり」を「わかば」に名称を変更
5月 ボランティアと図書館員の協同によるお楽しみ会「第1回本はキラキラ万華鏡」を実施(10日)
6月 三田学園の図書委員が担当する本棚「青春読書記」をYAコーナーに設置
- 2016年(H28) 1月 「第2回三田市図書館を使った調べる学習コンクール」表彰式(23日)
(三田市・三田市教育委員会・三田市立図書館共催事業)
- <平成28年度>
2016年(H28) 4月 電子図書館テキスト版運用開始(25日)
8月 図書館だよりを1冊の冊子へ変更(1日)
9月 移動図書館「ひだまり」巡回開始(23日)
11月 国立国会図書館デジタル化資料送信サービスの配信館に加盟、提供開始(1日)
- 2017年(H29) 2月 読書通帳導入(15日)

<平成29年度>		
2017年(H29)	4月	神戸市北区全域対象に登録開始(1日)
<平成30年度>		
2018年(H30)	12月	拡大読書器を更新(7日)
	8月	図書館利用申込書と電子図書館利用申込書を一本化(1日) マイナンバーカード所有の市民への10冊貸出運用開始(1日)
2019年(H31)	1月	コンピュータシステムを更新し、ホームページをリニューアル(6日)
		スマートフォン専用ページの開設(6日) マイナンバーカードでの貸出開始(6日)
<令和元年度>		
2019年(R元)	4月	指定管理(第2期)TRC三田(1日)
		「子ども読書活動優秀実践図書館 文部科学大臣表彰」受賞(7日)
	6月	図書館配架ボランティア活動開始(20日)
	10月	藍市民センター工事のため藍分室1か月休館(1日～31日)
2020年(R2)	12月	読書補助具「リーディングカッター」「リーディングルーペ」の貸出開始(20日)
	3月	図書館開館30周年(12日) 新型コロナウイルス感染拡大防止対策のため図書館閉鎖 臨時窓口、青空図書館(本館のみ)の設置(7日～4月8日)
<令和2年度>		
2020年(R2)	4月	「雑誌スポンサー制度」募集開始(1日)
		新型コロナウイルス感染拡大防止対策のため図書館全館休館(9日～5月21日)
	5月	臨時窓口(予約受取のみ)にて開館(22日～24日)
		臨時窓口・青空図書館(本館のみ)開設 移動図書館巡回再開(25日～31日)
	6月	一部利用制限をして開館(1日)
	10月	LED工事のため本館休館 青空図書館開設(1日～12日)
2021年(R3)	12月	三田市立図書館Twitter開始(26日)
	2月	ホンダラケInstagram開始(1日)
	3月	Zoomを利用した対面音訳開始(1日) 国立国会図書館レファレンス共同データベース事業への協力として 国立国会図書館長より御礼状を拝受(10日)
<令和3年度>		
2021年(R3)	4月	新型コロナウイルス感染拡大防止対策のため、閲覧席・学習席・調査相談室・ カフェルーム利用中止
		ウッディタウン分館・藍分室土日祝休館 平日開館時間17:30まで(25日～5月11日)
		小学生向け電子図書館案内チラシを市内全小学校に配布(27日)
	6月	本館調査相談室の利用を再開(21日)
	7月	読書通帳登録キャンペーン(1日～8月31日)
	10月	本館防犯カメラ設置(10日)
新型コロナウイルス感染拡大防止に伴い中止していた閲覧席・学習席の 利用を再開(22日)		
2022年(R4)	11月	本館外壁等改修工事(23日～3月18日)
	1月	新型コロナウイルス感染拡大に伴い移動図書館の学校巡回中止(21日～3月18日)
	2月	利用者アンケートをWeb版と同時実施(6日～20日)
		調査相談室郷土史研究者コーナー設置(11日)
3月	未利用者アンケートをWeb版のみで実施(1日～13日)	
<令和4年度>		
2022年(R4)	4月	電子図書館で雑誌の貸出を開始(1日)
	6月	臨時駐車場利用終了。玄関前駐車場(10台)運用開始
	7月	開館前の返却ポスト利用者用駐車場開放開始(13日)
	8月	国立国会図書館デジタル資料複写送信サービス利用開始(6日)
	8月	電子図書館利用における学校連携試行開始(モデル校:すずかけ台小学校)(29日)
	9月	ウッディタウン分館館内用返却ポスト設置(22日)
2023年(R5)	3月	新型コロナウイルス感染症対策の規制緩和に伴い、カフェルームの飲食利用を 再開(13日～)
		YouTubeチャンネル開設。電子図書館の使い方動画を公開(21日)

3. 管理と運営

(令和5年3月31日現在)

指定管理者 TRC三田
(株式会社図書館流通センター及び株式会社長谷工コミュニティからなる共同事業体)

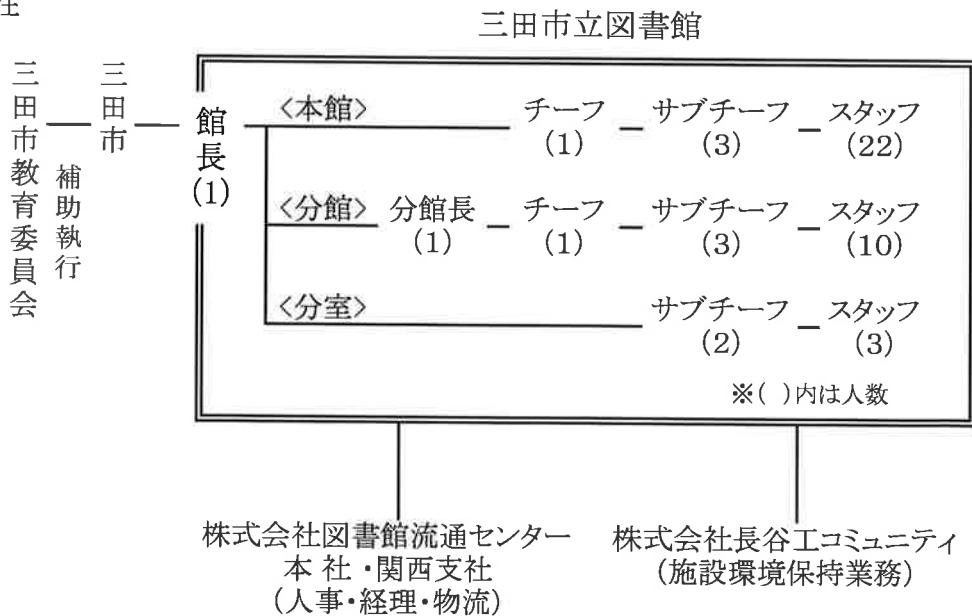
市所管 地域共創部市民協働室文化スポーツ課

指定管理期間 平成31年4月1日から令和6年3月31日まで(5年間)

業務の範囲 指定管理者
 (1) 三田市立図書館条例(平成元年三田市条例第35号)第9条に規定する業務
 (2) 消防法(昭和23年法律第186号)第8条に定める管理権限者としての本館の防火管理業務
 (3) 市が発行する書籍の販売
 (4) 利用者の快適性や利便性を向上するためのサービス及び物品の提供

三田市
 (1) 分館、分室施設の維持管理業務(図書館の占有部分に係る消耗品類の交換を除く)並びに実施に要する費用の負担
 (2) 管理施設の改修と大規模な修繕(原則として、1件が30万円を超えるもの。)
 (3) 本館臨時駐車場に係る契約行為並びにそれに要する費用の負担
 (4) 市が貸与を行う自動車に関わる経年劣化等に基づく大規模な修繕(原則として、1件が30万円を超えるもの。)に要する費用の負担
 (5) 図書館条例第4条に規定する事業のうち、図書館の備品とする資料の収集及び除籍の決定に関する業務
 (6) 三田市附属機関の設置に関する条例(平成21年三田市条例第2号)に規定する、三田市立図書館運営評価委員会に関する事務局の運営並びに費用の負担
 (7) 法令等に基づく国及び県等の補助金申請に関すること。
 (8) 前7号に掲げるもののほか、市が必要と認める業務

運営体制
令和5年4月1日現在



(1) 運営方針

図書館は、「地域の知と憩いの拠点」として、地域の施設や団体などとのつながりを大切に、連携を図るなかで、相互に発展していくことが望まれる。

そして長い期間にわたって継続して連携していくことで、互いに欠かせないパートナーとなり、地域住民に成熟したサービスを提供することができる。

そのために、図書館が地域の課題を十分に把握したうえで重点的にサービスを行うテーマを設定し、コレクション構成を行なっていく。

また、市内各関係機関との連携を具体的に強化していきながら、様々なサービスの実践を目指していく。

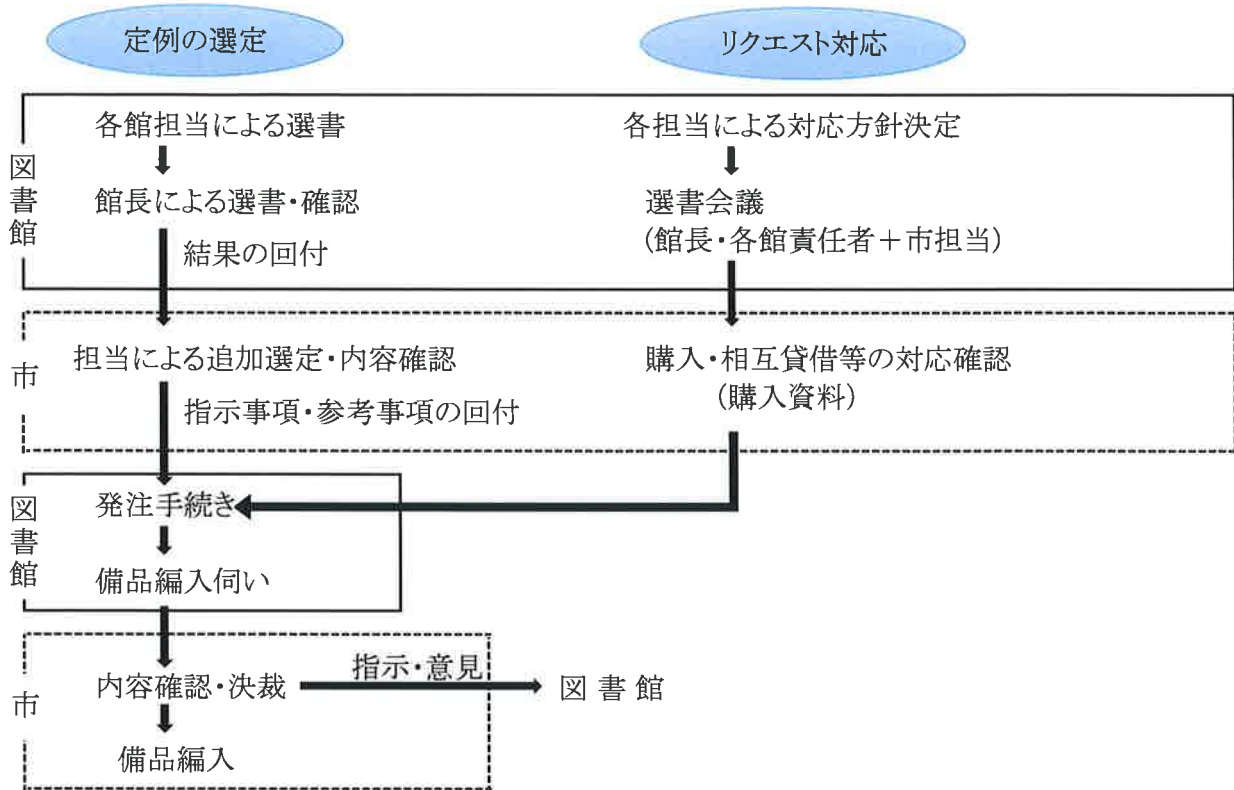
(2) サービス方針

- ① 幼児・児童サービス: 子どもの読書活動推進のための取組・イベントの実施
 - ・市内小中学校に出張し、本に触れる機会を拡大し子どもの読書活動の充実を図るためブックトークや出張おはなし会を行う。また図書館見学・体験学習の参加を呼びかける。
 - ・「トライやる・ウィーク」や職場体験学習・インターンシップなどを積極的に受け入れる。
- ② 青少年の図書館利用の促進
 - ・ヤングアダルトが読書や音楽、映像の楽しさを理解し、幅広い視野と思考、豊かな感性を身につけられるよう支援していく。
 - ・バランスのとれた収書と魅力ある展示のコーナーづくりを行っていく。
 - ・ヤングアダルト層の参加型コーナーを設置して、青少年のコミュニケーション形成の場としても、提供していく。
- ③ 勤労者の課題解決支援
 - ・ビジネスコーナーの設置やオンラインデータベース(神戸新聞データベースplus 日経テレコン)の導入
 - ・地域各団体他との展示・行事による連携を行い、地域の活性化に繋がる場を目指す。
- ④ 高齢者・障害者へのサービス
 - ・視覚の不自由な人々に朗読・音訳サービスをし、録音図書等を貸出す。また、直接来館できない人には郵送貸出等サービスを行う。高齢者のニーズにあった内容の資料と大活字本、拡大読書器や老眼鏡など必要な備品を確保し館内環境を整備する。
 - ・「障害者差別解消法」の施行を契機として、電子書籍の音声読み上げ等の機能を充実したものにしていく。
- ⑤ 関係機関との連携・協力
 - ・ボランティア団体や学校・園や外部機関等と積極的に連携し、まちづくりの核となる図書館づくりを目指していく。
- ⑥ 広報活動と情報発信
 - ・ホームページを活用し、市民へのPRや情報発信を図る。
 - ・新聞やテレビ、ラジオ、地元広報誌など多様なメディアに働きかけ広く図書館を知ってもらう。
- ⑦ 地域資料の収集と活用
 - 三田市に関する歴史資料や行政資料、情報を収集・保存し市民の利用、活用を図る。

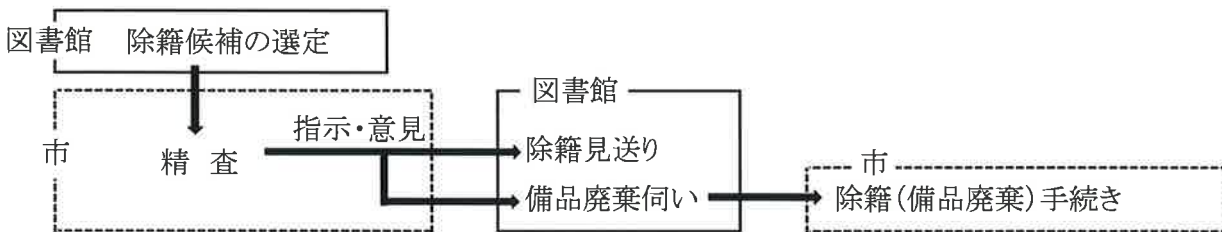
(3) 選書

三田市立図書館条例第9条第2項第2号の規定に基づき、図書館の備品とする資料の収集決定は、市が行う。

① 選書手順の概要



② 除籍手順の概要



③ 三田市立図書館における資料の収集、整理及び保存にかかる基本方針

三田市立図書館条例(平成元年条例第35号)第4条第1号に規定する図書館資料の収集、整理及び保存は、次の各号に掲げる基本方針に基づいて実施します。

- 1 地域の知と憩いの拠点としての役割を踏まえる。
- 2 地域の情報ストックとしての役割を踏まえる。
- 3 読書を通じた生涯学習支援としての役割を踏まえる。
- 4 地域や世代ごとの特性・課題並びに各館の利用動向を踏まえる。
- 5 市民や地域社会が必要とする、時宜に即した課題探求の動向を踏まえる。
- 6 出版文化の振興および書店等、情報や著作物の流通に関わる事業者との役割分担を視野に入れる。

4. 施 設

(1) 三田市立図書館（本館）

所在地	〒669-1535 三田市南が丘2丁目11番57号		
敷地面積	5,630㎡		
建築面積	2,082㎡		
延面積	2,676㎡	(1階 1,731㎡	2階 945㎡)
構造	鉄筋コンクリート造2階建		
開館日	平成2年3月14日		
主な施設	1階	一般開架室	【約 70,000冊収容】 (視聴覚コーナー、新聞・雑誌コーナー、点字録音室) 児童室【約 20,000冊収容】(おはなしのへや、赤ちゃんの駅) 調査相談室 【約 6,000冊収容】 特別展示室 ギャラリー 事務室 コンピュータ室 移動図書館書庫 【約 7,000冊収容】 中庭 読書席
	2階	コミュニティホール (100席)	研修室 (50席) ラウンジ(学習席 Wi-Fi 64席) カフェルーム (Wi-Fi 26席) 閉架書庫 【約160,000冊収容】 駐車場 (36台) 身障者用駐車場 (2台) 玄関前臨時駐車場 (10台) (R4.6月から使用開始) 駐輪場 (約100台)



カウンター



児童室

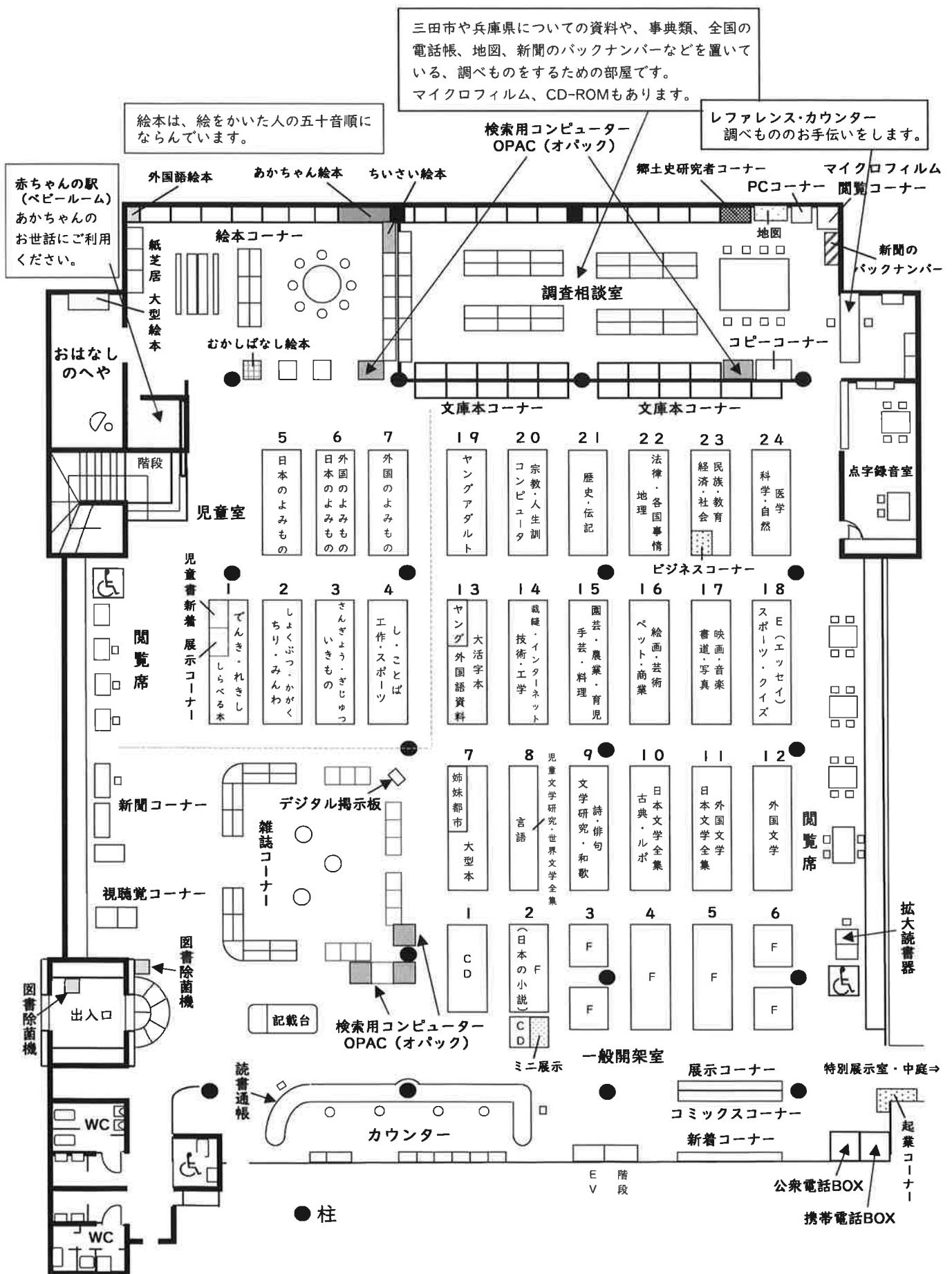


ラウンジ (学習席)



カフェルーム「レクチュール」

三田市立図書館 本館 案内図



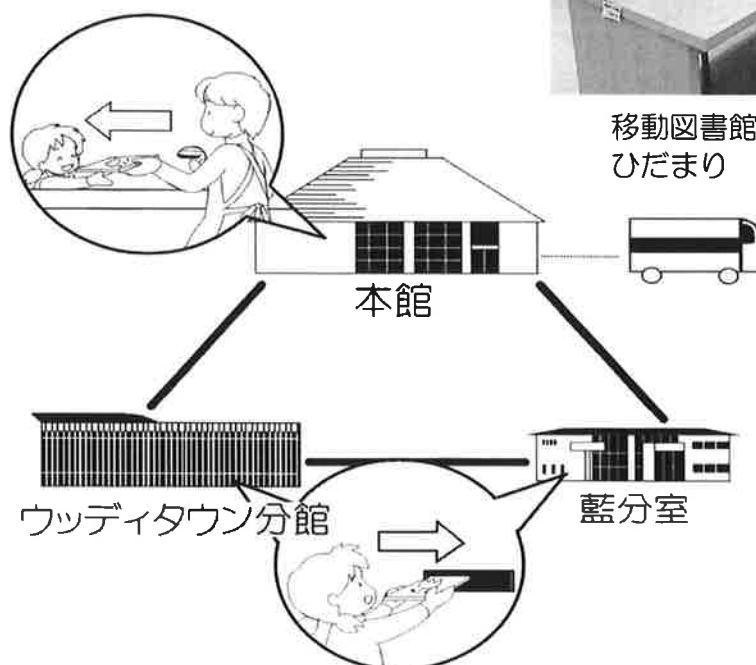
(2) 三田市立図書館藍分室

所在地 〒669-1349 三田市大川瀬1307番地の44
(三田市藍市民センター内)

床面積 図書館部分 204㎡
(藍市民センター全体 1,748㎡)

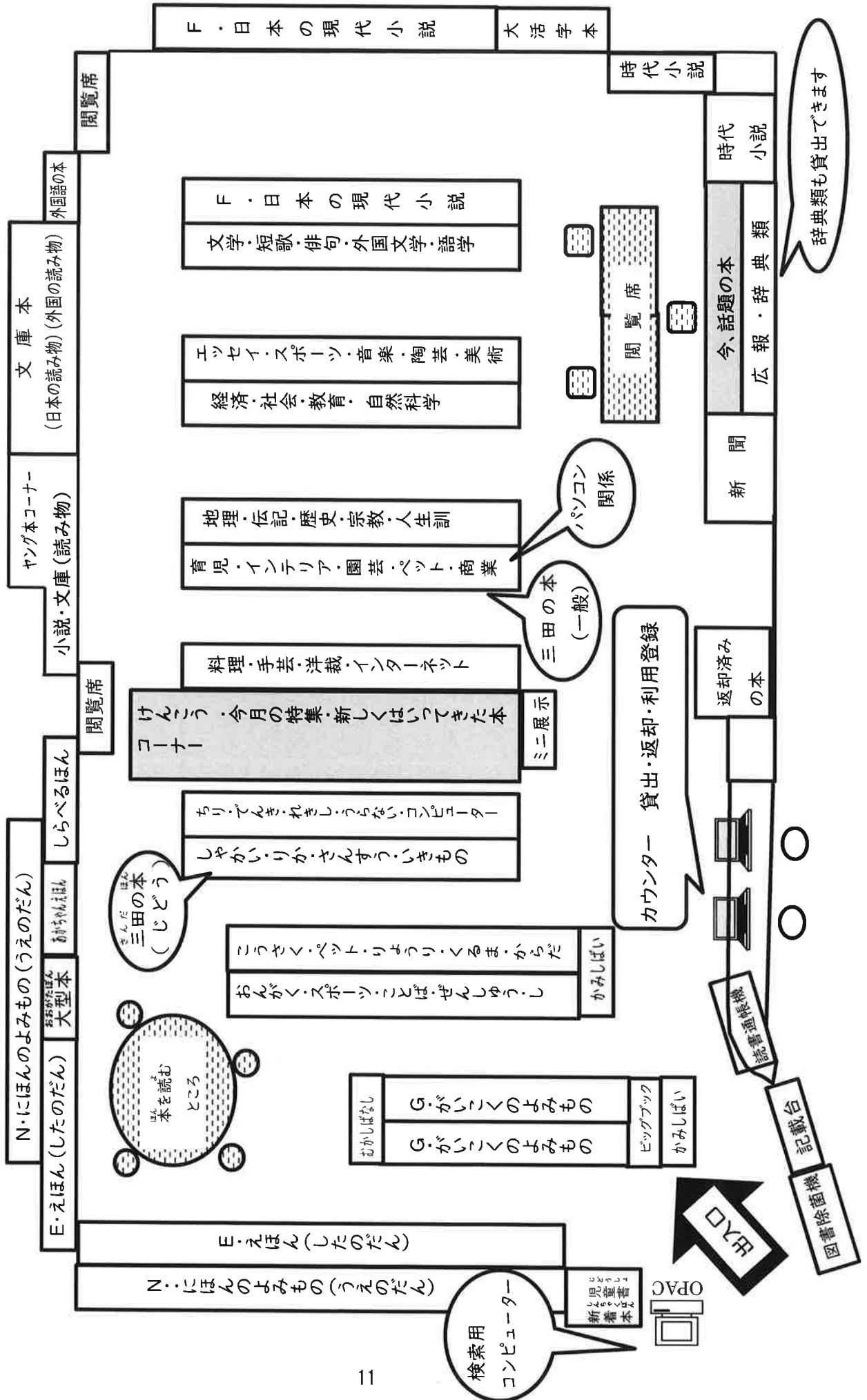
開館日 平成12年8月2日

主な施設 開架室 一般書コーナー 【約 16,000冊収容】
児童書コーナー 【約 8,000冊収容】
(参考図書コーナー、新聞コーナー)
閉架書庫 【約 15,000冊収容】



あいぶんしつ
三田市立図書館

しよかあんないず
書架案内図



(3) 三田市立図書館ウッディタウン分館

所在地 〒669-1321 三田市けやき台1丁目4番地1
(三田市ウッディタウン市民センター内)

床面積 図書館部分 896㎡
(ウッディタウン市民センター全体 4,629㎡)

開館日 平成17年6月1日

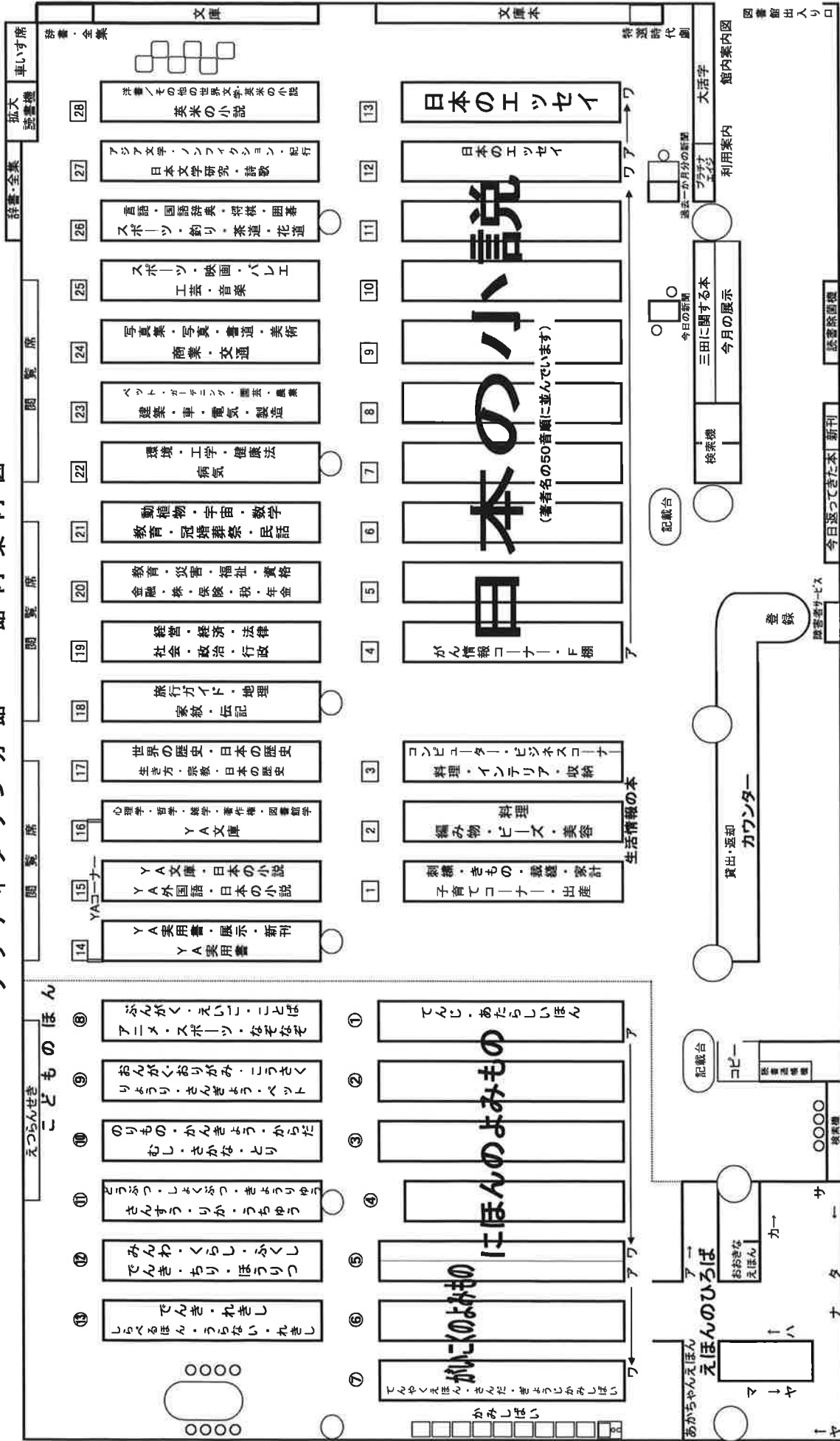
主な施設 開架室 一般開架フロア 【約 50,000冊収容】
(生活情報の本コーナー、三田市関係資料コーナー、がん情報コーナー
プラチナエイジコーナー、YAコーナー、大活字本コーナー)
児童開架フロア 【約 20,000冊収容】
(えほんのひろば、紙芝居コーナー)
(閲覧室Wi-Fi利用可)

屋外ウッドデッキ

閉架書庫 【約 15,000冊収容】



ウツデザイナー分館 館内案内図



(4) 移動図書館

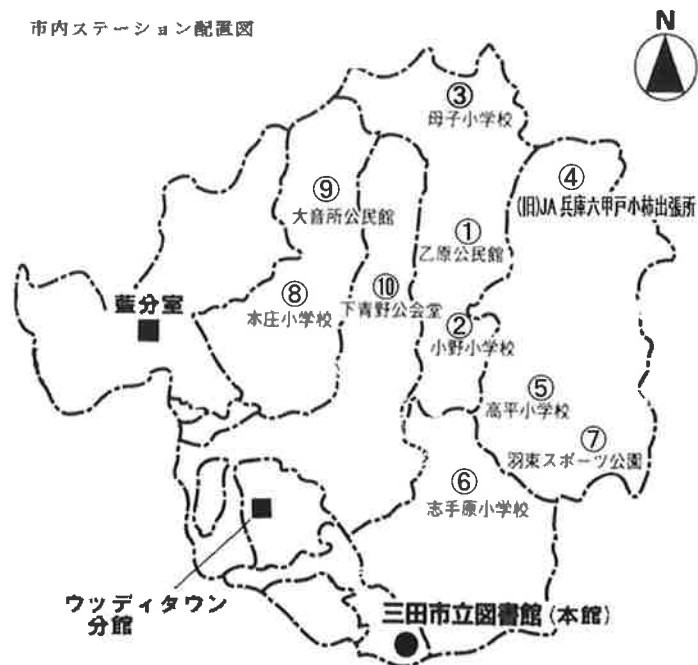
《概要》

愛称	“ひだまり”	巡回	市内北部地域
車両寸法	全長4755mm 全高2350mm		3コース
書架形式	スチール製外書架型		10ステーション
積載冊数	約1250冊		3週間に1回
巡回開始日	平成28年9月23日		(毎週金曜日に運行)

《巡回コース》

コース	ステーション
小野	①乙原公民館
	②小野小学校
	③母子小学校
高平	④(旧)JA兵庫六甲小柿出張所
	⑤高平小学校
	⑥志手原小学校
	⑦羽束スポーツ公園
広野 本庄	⑧本庄小学校
	⑨大音所公民館
	⑩下青野公会堂

市内ステーション配置図



(5)利用案内

施設		本館	藍分室	ウッディタウン分館
開館時間		午前9時～午後8時	午前10時～午後6時	午前9時～午後8時
休館日		特別整理期間・年末年始	毎月第2火曜日・特別整理期間・年末年始	
個人貸出	利用資格	(1) 三田市にお住まいの方 (2) 三田市内の事業所等や学校に通勤、通学されている方 (3) 三田市内の病院に長期入所されている方 (4) 阪神地区公共図書館協議会に加盟している自治体 (尼崎市、西宮市、芦屋市、伊丹市、宝塚市、川西市、猪名川町)に住んでいる方 (5) 神戸市北区にお住まいの方(一部利用制限あり)		
	利用登録	図書館カードは本館、藍分室、移動図書館、ウッディタウン分館、共通 有効期間:登録日から3年間 ※マイナンバーカード貸出(三田市民に限る)		
	貸出冊数	本館、藍分室、移動図書館、ウッディタウン分館、合わせて1人につき図書6冊まで (マイナンバーカード貸出は10冊まで)、コンパクトディスク3点以内		
	貸出期間	21日以内(移動図書館は、次の巡回日まで)		
	電子書籍	三田市内に在住、または通勤・通学されている方で、三田市立図書館の 図書館カードをお持ちの方 貸出冊数:5点・貸出期間:15日・予約冊数:5点		
団体貸出(*)	貸出の対象	三田市内の学校、地域の団体、職域の団体、その他読書活動を行う団体		
	貸出冊数	1団体につき200冊以内(移動図書館は、50冊以内)		
	貸出期間	8週間以内(移動図書館は、2回先の巡回日まで)		
サービス	郵送貸出(*)	身体に障害のある方、来館が困難な方に実施(事前の登録が必要。無料)		
	対面音訳(*)	視覚に障害のある方、本を読むことが困難な方に実施(事前の登録が必要。無料)		
	複写	白黒1枚10円、カラー1枚50円。館内資料で著作権法の許す範囲内		
	予約	貸出中又は未所蔵の資料の利用を希望する場合は、予約・リクエストができる。		
	調査相談(*)	郷土の資料、読書相談、日常生活や社会活動に関する調査や調べ物を受付、 資料の提供や回答、および他機関の所蔵調査、紹介等を行う。		
ホームページ	提供情報: 蔵書検索、新着案内、利用案内、行事案内、電子図書館 施設案内、移動図書館、こどもページ、定例行事 さんだLibシネマサロン、図書館だより、これまでのイベント報告 図書館ボランティア、ホンダラケブログ、ホンダラケInstagram 図書館年報、Twitter、図書館を使った調べる学習教室 お知らせ			
移動図書館	市内北部地域の10ステーション(3コース)を3週間に1度巡回する(毎週金曜日)			
貸出できる資料	(1) 一般書、児童書、雑誌(最新号を除く) (2) コンパクトディスク (3) 点字図書、録音図書			
貸出できない資料	(1) 貴重な資料及び地域資料で3段ラベルのもの (2) 官広報、新聞、電話帳、雑誌の最新号 (3) 辞書、辞典、年鑑、人名録等の参考図書で赤ラベルのもの (4) 視聴覚資料(コンパクトディスクを除く)			
施設等の利用	館内各施設等の利用は、社会教育を推進させる目的をもったものに限る			
禁止事項	喫煙。図書館カードの譲渡、貸与。その他迷惑行為など			
特別展示室(*)	ふるさと三田の資料の展示(古三田青磁等)・その他一般展示			

(*)は、本館で実施

5. 事業

(1) 幼児・児童サービス

子どもたちが豊かに生きていくための力(感性、想像力など)を身につけるために、読書活動は重要な役割を果たします。幼少期より子どもたちに読書の楽しさを知ってもらうよう支援をしています。

①おはなし会・読み聞かせ

	おはなし会	実施日	場所	回数	参加人数
ボランティア団体	あかちゃん向けの絵本のよみきかせ	毎週月曜日	本館	49	287
	乳幼児向け絵本のよみきかせ	毎週水曜日		51	246
	幼児～小学生向けのよみきかせ	7月27日 8月3日	本館	2	10
	ストーリーテリング	毎月第3土曜日	本館	11	46
スタッフ	図書館スタッフとボランティアによるおはなし会	毎月第4土曜日	本館	11	97
	おはなし会	毎月第4土曜日	藍分室	12	47
	おはなし会	毎月1回土曜日	ウッディタウン分館	12	90
			計	148	823

②子どもむけ映画会

映画会をとおして子どもたちに図書館に親しみを感じてもらい、図書館利用の促進を図ります。

内容	実施日	場所	回数	参加人数
さんだLibシネマサロン	毎月第1・3日曜日	本館	※ 22	157

※ 台風14号接近のため、9/18は中止

③各種イベント

内容	実施日	場所	参加人数
プログラミング教室 ～ロボット「こくり」を使って～	7月23日	ウッディタウン分館	15
	7月24日	本館	20
図書館ツアー(幼児・低学年向け)	8月4日	ウッディタウン分館	8
1日図書館員	8月17日	本館	7
青空紙芝居 紙芝居:手作り紙芝居サークル「おもちゃ箱」 代表 辻 太一氏	8月19日	小野小学校	2
		母子小学校	8
図書館ツアー(高学年向け)	8月19日	ウッディタウン分館	5
楽しい花器で一輪の花を生けましょう 主催:光輪花クラブ	8月23日	本館	16
子どもミニ手作り紙芝居講座 講師:手作り紙芝居サークル「おもちゃ箱」 代表 辻 太一氏	8月24日	本館	3
こわ～いおはなし会	8月27日	本館	14
第9回 本はキラキラ万華鏡	9月17日	本館	13
あかちゃんといっしょに	10月13日	本館	6
カードゲームをしよう	12月18日	ウッディタウン分館	8
	12月24日	本館	5
ぬいぐるみのおとまりかい	12月25日～26日	本館	5
えほんのかるた大会	1月8日	ウッディタウン分館	5
	1月21日	本館	8
かんきょうマークを集めよう(イベント説明会)	2月23日	本館	10
かんきょうマークを集めよう(シール配布日)	3月12日	本館	4
ぬいぐるみのおとまりかい	3月19日～20日	ウッディタウン分館	26
		計	188

④工作教室

内容	実施日	場所	参加人数
ジャンプするカエルを作ろう！	5月12日	ウッディタウン分館	8
	5月28日	本館	18
	5月28日	藍分室	3
ホットドッグを作ろう！	11月10日	ウッディタウン分館	9
	11月26日	本館	19
	11月26日	藍分室	5
くいきほう ドッカーン	2月16日	ウッディタウン分館	14
	2月25日	藍分室	6
	2月25日	本館	16
		計	98

(2) 学校との連携・支援

① 図書館見学の受け入れ

図書館へ行き、安全やマナーに気を付けて、本を読んだり、探したり、借りたりして様々な人が使う公共の場所であることに気づき、安全に正しく利用してもらうことを目的とします。

実施日	目的	学校名	人数
11月22日	図書館見学	武庫小学校	86
1月6日	ウッディタウン分館図書館見学	あさひ幼稚園	19
1月20日	ウッディタウン分館図書館見学	あさひ幼稚園	21
1月21日	図書館YAコーナー見学	三田学園・甲南高校	9
2月22日	ウッディタウン分館図書館見学	あさひ幼稚園	20
		計	155

②トライやるウィークの受け入れ

図書館での職業体験をすることにより、図書館の仕事や公共施設としての役割を理解してもらい今後の学校生活に役立つヒントを得てもらうことを目的とします。

期間	目的	学校名	人数
6月6日 ～10日	トライやるウィーク	神戸市立八多中学校	1
10月31日 ～11月4日		八景中学校 ゆりのき台中学校	4
11月7日 ～11日		藍中学校 けやき台中学校 上野台中学校 狭間中学校	4
		計	9

③その他

期間	目的	学校名	人数
8月3日	初任者研修	猪名川中学校	1
		計	1

④調べ学習・教科学習のための団体貸出

調べ学習・教科学習の内容について、各学校の教諭からテーマや時期の情報提供を受け、必要な資料の準備と団体貸出制度による提供等の連携・支援を行っています。

	利用学校数	貸出回数	貸出冊数	
市内小学校	4校	11回	531冊	貸出合計 12回 566冊
市内中学校	1校	1回	35冊	

⑤児童クラブへの支援

児童クラブにおける読書環境の充実のため団体貸出制度での資料提供により支援を行っています。

本館	26クラブ	7,882冊	貸出合計 8,292冊
移動図書館	4クラブ	409冊	
藍分室	1クラブ	1冊	

(3)成人サービス

地域に根差した図書館を目指すとともに、図書館活動への市民の参加を促進したり図書館を市民交流や文化振興を支援する拠点基地として、市民生活に図書館が浸透するような取組を推進します。

①歴ネットさんだ郷土史講座

テーマ	実施日	場所	参加人数
「赤松有馬氏の時代を俯瞰する」	4月8日	本館	21
「『白洲三代』一幕末から昭和まで三代にわたる活躍の足跡をたどる(前編)」	6月9日	本館	22
「三田藩公議人 九鬼求馬隆継」	7月14日	本館	20
「『白洲三代』一幕末から昭和まで三代にわたる活躍の足跡をたどる(後編)」	9月8日	本館	18
「小野、三田に流れる九鬼氏のDNA」 「教育、事業への情熱」	10月13日	ウッディタウン分館	15
「古代史余話・遺跡から分かったこと」	11月10日	本館	17
「三田の民話」	12月8日	本館	17
		計	130

②第27回紙芝居講座 全5回 講師:手作り紙芝居サークル「おもちゃ箱」代表 辻 太一氏

内容	実施日	場所	参加人数
第1回「紙芝居のつくり方」	2月11日	本館	4
第2回「コマわり」	2月18日	本館	4
第3回「絵を描く」	3月 4日	本館	5
第4回「紙芝居の演じ方」	3月11日	本館	5
第5回「発表会」	3月18日	本館	11
		計(のべ)	29

③各種イベント

内容	実施日	場所	参加人数
としょかんビンゴ	4月23日～5月8日	全館	328
1文字袋	6月1日～なくなり次第	全館	74
今村翔吾のまつり旅in三田市立図書館 講演会抽選会	6月14日	本館	1
MOA美術館講演会 豊かな美を楽しむ ～『箱根美術館の神仙郷名勝指定の紹介』 と近郷の庭園の紹介～	6月26日	本館	24
今村翔吾のまつり旅in三田市立図書館 (講演会)「歴史小説の楽しみ方」	7月3日	本館	23
「かなしきデブ猫ちゃん」 デブ猫キャラバン	7月15日	ウッディタウン分館	13
ブックフェスタ in さんだ 共催:三田学校図書ボランティア連絡会	8月4日	本館	81

内容	実施日	場所	参加人数	
キーワードラリー	10月29日～11月6日	全館	303	
大人のおはなし会	12月 2日	本館	7	
親子で絵本を楽しもう(第1回)	12月 7日	本館	9	
親子で絵本を楽しもう(第2回)	12月14日	本館	8	
親子で絵本を楽しもう(第3回)	12月21日	本館	8	
本の福袋の貸出	1月4日～1月6日	ウッドイタウン分館	42	
ふゆのブックフェスタ in さんだ2023 共催:三田学校図書ボランティア連絡会	1月6日	本館	161	
本の修理講座	1月20日	本館	4	
ものがたりを楽しもう! ～絵本のつぎは何を読む?	3月7日	本館	12	
弦楽四重奏コンサート 演奏:御徒士町弦楽四重奏団	午前の部	3月26日	本館	58
	午後の部			45
計			1201	

④大人向け映画会

内容	実施日	場所	回数	参加人数
さんだLibシネマサロン	毎月第2・第4金曜日	本館	22	298
さんだLibシネマサロン(特別上映会) バリアフリー映画上映会	11月25日	本館	1	19
計			23	317

⑤その他の行事

内容	実施日	場所	参加人数
雑誌リサイクルフェア抽選会	6月11日	本館	30
雑誌リサイクルフェア	6月18日	本館	50
雑誌リサイクルフェア	6月19日	本館	15
リサイクルブックフェア抽選会	11月11日	本館	120
リサイクルブックフェア:団体向け	11月18日	本館	16
リサイクルブックフェア:一般向け	11月19日	本館	72
リサイクルブックフェア:一般向け	11月20日	本館	50
計			353

(4)「ひだまり」号出張サービス

実施内容	実施日	場所	参加人数
大型絵本おはなし会・貸出 『森の図書館』	5月1日	有馬富士公園	33
貸出	6月15日	藹デイサービスセンター	15
貸出・BM車見学	7月12日	あかしあ台小学校	73
おはなし会・貸出	8月15日	広野児童クラブ	20
貸出	8月17日	武庫児童クラブ 武庫第2児童クラブ	42
貸出	9月21日	藹デイサービスセンター	15
大型絵本おはなし会・貸出 『森の図書館』	11月6日	有馬富士公園	85
大型絵本おはなし会・貸出 『さんふらマルシェ』	8月15日	サンフラワー	8
計			291

(5)令和4年度第9回三田市図書館を使った調べる学習コンクール

図書館が有する資料や情報等を活用して課題解決をするための支援を行います。

調べ学習を行うことで、豊かな人間性を育むことができます。地域の情報拠点である図書館を上手に活用し、学校や各関係機関と共同で調べる学習を行うことで、知る喜びや学ぶ楽しみを多くの住民の皆様知ってもらおうことを目的としています。

①調べる学習教室

行事名	実施日	人数
小学生・中学生のための調べる学習教室	7月28日	0
	7月29日	2
	7月30日	1
子どもと大人のための調べる学習教室	7月31日	4
調べる学習レポート相談会	8月19日	2
	8月20日	1
計		10

②応募・表彰状況

		小学生	中学生	高校生	大人	子どもと大人	合計	備考	
応募数		402	2	0	3	0	407		
応募人数		402	2	0	3	0	407		
入賞数	三田市コンクール	優秀賞	6	1	0	1	0	8	優秀賞は全国コンクールへ
		佳作	6	0	0	0	0	6	
	全国コンクール	優秀賞	0	0	0	1	0	1	雑誌の図書館 大宅壮一文庫賞
		奨励賞	1	1	0	0	0	2	
	佳作	5	0	0	0	0	5		

(6)資料展示・ギャラリー展示

①資料展示

本館

展示テーマ	期 間	対 象
心地よい部屋	4月 1日～ 4月30日	一 般
ホン・デ・トリップ	5月 1日～ 5月31日	
集まれ！かわいいものたち	6月 1日～ 6月30日	
海	7月 1日～ 7月31日	
平和について考える、夏	8月 1日～ 8月31日	
心と体を整えよう	9月 1日～ 9月30日	
考えよう、貯蓄のこと	10月 1日～10月31日	
読書週間	11月 1日～11月22日	
クリスマスとお正月	12月 1日～12月28日	
あたたかく はじめる	1月 4日～ 1月31日	
全ての猫好きと(そうでない人にも)捧ぐ！	2月 1日～ 2月28日	
今日もHappyな1日を！	3月 1日～ 3月31日	

展示テーマ	期 間	対 象
おいでませ YA！	4月 1日～ 5月31日	(ヤ ン グ ア ダ ル ト)
つまり、トリックとか密室とかのやつ	6月 1日～ 7月30日	
広い、広い、芸術の世界	8月 1日～ 9月30日	
遠からん者は本にも読め。	10月 1日～11月30日	
年末年始はつくるのだ！	12月 1日～ 1月31日	
恋をしたい、恋をしている君に。	2月 1日～ 3月31日	

展示テーマ	期 間	対 象
きょうから 友だち！	4月 1日～ 4月30日	児 童
きみもめいたんてい	4月 23日～ 5月12日	
のりもの だいしゅうごう	5月 1日～ 5月31日	
水の中をのぞいてみよう	6月 1日～ 6月30日	
ドキドキ ゾクッ あつい夏のこわ～いおはなし	7月 1日～ 7月31日	
めくって学ぼう ちしきの絵本	8月 1日～ 8月31日	
おいしいものいっぱい	9月 1日～ 9月30日	
どうぶつ だいすき	10月 1日～10月31日	
かぞくっていいな	11月 1日～11月22日	
みんなのクリスマス&お正月	12月 1日～12月28日	
チャレンジ！はじめてをたのしもう	1月 4日～ 1月31日	
あんなお店 こんなお店	2月 1日～ 2月28日	
どんなきもち？	3月 1日～ 3月31日	

藍分室

展示テーマ	期 間	対 象
春、チャレンジしませんか	4月 1日～ 4月30日	一 般
新緑のシーズン	5月 1日～ 5月31日	
さあ、はじめましょう	6月 1日～ 6月30日	
夏はおまかせ PART1	7月 1日～ 7月31日	
夏を楽しもう！	8月 1日～ 8月31日	
生活の知恵	9月 1日～ 9月30日	
からだにいいこと	10月 1日～10月31日	
映画はお好き？	11月 1日～11月30日	
冬に役立つ、この1冊！	12月 1日～12月28日	
今年のご目標	1月 4日～ 1月31日	
お金のあれこれ	2月 1日～ 2月28日	
春の便り	3月 1日～ 3月31日	

展示テーマ	期 間	対 象
ぴっかぴか	4月 1日～ 4月30日	児 童
のりものせいぞろい	5月 1日～ 5月31日	
じめじめきぶんをふっとばそう	6月 1日～ 6月30日	
^{なつ} 夏がはじまるよ	7月 1日～ 7月31日	
むしとりしよう	8月 1日～ 8月31日	
キラキラ夜の空 ^{よる そら}	9月 1日～ 9月30日	
ワクワクハロウィン	10月 1日～10月31日	
^か 家ぞくってなあに	11月 1日～11月30日	
メリークリスマス	12月 1日～12月28日	
ホップ・ステップ・ジャンプうさぎさん	1月 4日～ 1月31日	
さむさにまけないよ	2月 1日～ 2月28日	
春にわくわく	3月 1日～ 3月31日	

ウッディタウン分館

展示テーマ	期 間	対 象
Broaden your World-世界を広げる	4月 1日～ 4月30日	一 般
図書館でガーデニング	5月 1日～ 5月31日	
雨の日、晴れの日	6月 1日～ 6月30日	
大自然を生きる	7月 1日～ 7月31日	
夏の楽しみ方	8月 1日～ 8月31日	
もう読みましたか？	9月 1日～ 9月30日	
興味なかったけど、手をだしてみたら意外に面白かった件	10月 1日～10月31日	
大切な家族と	11月 1日～11月30日	
年末年始&クリスマス	12月 1日～12月28日	
ステップアップ	1月 4日～ 1月31日	
学んで楽しい！科学の世界！	2月 1日～ 2月28日	
ミステリーフェア	3月 1日～ 3月31日	

展示テーマ	期 間	対 象
はじめの一步	4月 1日～ 4月30日	Y A （ヤングアダルト）
実は世界は広がった	5月 1日～ 5月31日	
ファンタジーの世界	6月 1日～ 6月30日	
アニメ化・ドラマ化した本	7月 1日～ 7月31日	
心と体	8月 1日～ 8月31日	
もっともっと知りたい！	9月 1日～ 9月30日	
職業	10月 1日～10月31日	
部活も本でうまくなる。	11月 1日～11月30日	
お店の本	12月 1日～12月28日	
今日は何読む？	1月 4日～ 1月31日	
挑戦！	2月 1日～ 2月28日	
色々考えてみよう(不思議)	3月 1日～ 3月31日	

展示テーマ	期 間	対 象
のりものでゴー！	4月 1日～ 4月30日	児 童
たのしいガーデニング	5月 1日～ 5月31日	
どうぶつ	6月 1日～ 6月30日	
めぐりあい	7月 1日～ 8月31日	
とびっきりの夏	8月 1日～ 8月31日	
むかしむかし	9月 1日～ 9月30日	
続きがよみたい	10月 1日～10月31日	
かぞくみんなで！	11月 1日～11月30日	
おまつりとあけまして	12月 1日～12月28日	
今年は〇〇します	1月 4日～ 1月31日	
おくりもの	2月 1日～ 2月28日	
みんなのゆめは？	3月 1日～ 3月31日	

②ギャラリー展示(本館)

展示テーマ	期 間	主 催
「リサイクル延長戦」	令和4年3月20日～5月31日	図書館
「雑誌リサイクル延長戦！」	6月19日～7月3日	図書館
「安心して認知症になれるまち さんだ」	9月1日～9月30日	三田市 地域包括支援 センター
「手話ってなあに？」	9月17日～9月30日	三田市役所 障害福祉課
「人権を学ぶブックフェア LGBT」	10月3日～10月20日	三田市人権 共生推進課
「MOA美術館三田児童作品展・巡回展」	10月28日～11月5日	MOA美術館 三田児童作品展 事務局
「リサイクルブックフェア延長戦」	11月20日～1月19日	図書館
「人権ブックフェア」	12月5日～12月12日	三田市人権 共生推進課
「調べる学習コンクール受賞作品展示」	12月14日～12月27日	図書館
「シニア・カレッジ きりえクラブ卒業展」	令和5年2月7日～2月12日	カレッジきりえ クラブ
「第17回 うずまきねこ展」	3月17日～3月22日	北摂三田高校 美術部

③特別展示室(本館)

展示テーマ	期 間	主 催
「古三田青磁 第三集発刊記念展」	令和4年2月20日～4月13日	古三田青磁三田 焼研究保存会
「三田焼名品展」	令和4年4月29日～令和5年1月31日	古三田青磁三田 焼研究保存会
「私が愛でる三田焼 part2」	令和5年2月8日～3月31日	古三田青磁三田 焼研究保存会

6. 統計

(1) 図書館資料

① 蔵書点数

(単位:点)

年度	資料種別	一般書 ※1	児童書	視聴覚 資料※2	雑誌	合計
平成30年度末蔵書数		278,773	114,207	10,827	5,729	409,536
令和元年度末蔵書数		280,245	116,735	10,831	5,626	413,437
令和2年度末蔵書数		278,230	117,226	10,435	5,405	411,296
令和3年度末蔵書数		276,869	117,311	10,301	5,289	409,770
令和4年度末蔵書数		279,451	118,886	10,179	5,256	413,772

※1 一般書には録音図書を含む(タイトル数でなく、資料点数)。

※2 視聴覚資料にはマイクロフィルム、CD-ROMを含む。

② 各館蔵書内訳

(単位:点)

館	資料種別	一般書	児童書	視聴覚資料	雑誌	合計
本館		186,626	64,103	10,168	5,243	266,140
藍分室		23,914	13,064	0	1	36,979
移動図書館		2,549	4,421	0	0	6,970
ウッデタウン 分館		66,362	37,298	11	12	103,683
合計		279,451	118,886	10,179	5,256	413,772

③ 新規購入状況

(単位:点)

館	資料種別	図書	視聴覚	合計
本館		4,630	9	4,639
藍分室		1,782		1,782
移動図書館		396		396
ウッデタウン 分館		3,588		3,588
合計		10,396	9	10,405

④ 受贈受入状況

(単位:点)

資料種別	図書	視聴覚	合計
点数	1,192	0	1,192

(2) 分類別資料所蔵状況

① 概況(視聴覚資料、雑誌除く)

(単位:点)

種別 分類	本館		藍分室		移動図書館		ウッデ'タウン分館		合計	
	一般書	児童書	一般書	児童書	一般書	児童書	一般書	児童書	一般書	児童書
0類 総記	4,833	292	433	107	13	20	1,304	186	6,583	605
1類 哲学	8,137	387	594	131	71	41	1,921	278	10,723	837
2類 歴史	16,677	2,535	1,706	679	100	121	5,155	1,893	23,638	5,228
3類 社会科学	19,054	2,139	1,496	469	115	67	6,494	1,073	27,159	3,748
4類 自然科学	11,995	4,650	1,277	1,114	191	322	4,019	2,922	17,482	9,008
5類 技術工学	16,785	1,743	2,766	456	962	122	7,233	994	27,746	3,315
6類 産業	5,430	1,083	977	373	122	43	2,404	609	8,933	2,108
7類 芸術	18,214	3,092	2,082	940	158	417	5,772	2,100	26,226	6,549
8類 言語	4,046	744	454	209	30	49	1,134	475	5,664	1,477
9類 文学	76,103	18,376	12,129	4,352	787	1,106	30,926	12,646	119,945	36,480
絵本		27,638		4,003		2,113		13,470		47,224
紙芝居		1,424		231				652		2,307
コミックス	5,352								5,352	
小計	186,626	64,103	23,914	13,064	2,549	4,421	66,362	37,298	279,451	118,886
館別合計	250,729		36,978		6,970		103,660		398,337	

② 特記資料

(単位:点)

種別	本館	藍分室	移動図書館	ウッデ'タウン分館	合計
郷土行政資料・参考図書	12,280	15	0	12	12,307
ヤングアダルト	12,362	1,012	16	4,995	18,385
外国語資料	1,495	61	0	661	2,217
録音図書・点字図書	2,685	5	0	6	2,696
大活字	2,196	430	1	1,124	3,751
コンパクトディスク	8,225	0	0	11	8,236
レーザーディスク	499	0	0	0	499
カセットテープ	12	0	0	0	12
DVD(上映用含む)	153	0	0	0	153
マイクロフィルム	557	0	0	0	557
CD-ROM	61	0	0	0	61
ビデオテープ	661	0	0	0	661

※マイクロフィルム『神戸新聞地方版(兵庫県内)』(昭和22年1月～平成24年所蔵)

※CD-ROM… 朝日新聞記事データベース(昭和60年分～平成17年)

読売新聞縮刷版(平成18年～平成26年)など

※DVD… 読売新聞縮刷版(平成27年～)など

(3) 利用状況

① 年間実績(指標)

人口は令和5年3月31日現在

(1) 登録率 26.8% $\frac{\text{市民登録者数 (28,901人)}}{\text{人口 (107,744人)}} \times 100$	(8) 人口千人当りの購入点数 97点 $\frac{\text{購入点数 (10,405点)}}{\text{人口 (107,744人)}} \times 1,000$
(2) 貸出密度(人口1人当りの貸出点数) 8.1点 $\frac{\text{市民貸出点数 (868,453点)}}{\text{人口 (107,744人)}}$	(9) 職員1人当りの奉仕人口 2,292人 $\frac{\text{人口 (107,744人)}}{\text{職員数 (47.0人)}}$
(3) 実質貸出密度(登録者1人当りの貸出点数) 28.7点 $\frac{\text{個人貸出点数 (933,182点)}}{\text{個人登録者数 (32,536人)}}$	(10) 職員1人当りの貸出点数 20,155点 $\frac{\text{貸出点数 (947,264点)}}{\text{職員数 (47.0人)}}$
(4) 平均貸出冊数 3.2点 $\frac{\text{個人貸出点数 (933,182点)}}{\text{個人貸出人数 (289,130人)}}$	(11) 資料平均単価(図書・視聴覚資料) 1,638円 $\frac{\text{資料費 (17,046,173円)}}{\text{購入点数 (10,405点)}}$
(5) 蔵書回転率(年間平均貸出回数) 2.3回 $\frac{\text{貸出点数 (947,264点)}}{\text{蔵書点数 (413,772点)}}$	(12) 1冊当りの貸出コスト 220.6円 $\frac{\text{図書館費 (208,952,464円)}}{\text{貸出点数 (947,264点)}}$
(6) 人口1人当りの蔵書点数 3.8点 $\frac{\text{蔵書点数 (413,772点)}}{\text{人口 (107,744人)}}$	(13) 貸出サービス実績 1,551,618,432円 $\text{貸出点数 (947,264点)} \times \text{資料平均単価 (1,638円)}$
(7) 人口1人当りの資料費(図書・視聴覚資料) 158円 $\frac{\text{資料費 (17,046,173円)}}{\text{人口 (107,744人)}}$	(14) 貸出サービス指数(図書館行政効果) 7.4 $\frac{\text{貸出サービス実績 (1,551,618,432円)}}{\text{図書館費 (208,952,464円)}}$

② 三田市立図書館の図書館指標の推移

年度	項目	人口一人当たりの蔵書点数(点)	人口一人当たりの資料費(円)	人口千人当たりの購入点数(点)	購入単価(円)	登録率(%)	人口一人当たりの貸出点数(点)
平成30年度		3.6	206	128	1,614	33.1	8
令和元年度		3.7	161	99	1,623	33.1	8
令和2年度		3.7	186	112	1,662	29.7	7
令和3年度		3.8	157	97	1,614	28.0	8
令和4年度		3.8	158	97	1,638	26.8	8

(4) 登録状況

① 利用登録者数(全館)

人口は各年度3月31日現在 (単位:人)

区分 年度	市内登録者数	市外登録者数	合計	三田市人口	市民登録率	新規登録
H30年度	37,218 (252)	5,259	42,477	112,373	33.1	3,679
R元年度	35,576 (443)	5,412	40,988	111,294	32.0	3,198
R2年度	32,736 (719)	5,304	38,040	110,397	29.7	2,148
R3年度	30,544 (892)	4,142	34,686	109,072	28.0	2,532
R4年度	28,901 (981)	3,635	32,536	107,744	26.8	2,661

※H30年度～市内登録者数の()の数字はマイナンバー登録者数

② 年齢区分別(個人登録者のみ。団体含まず)

(単位:人)

年齢	本館	藍分室	移動図書館	ウッドタウン分館	合計
0～6歳	503	29	6	547	1,085
7～12歳	1,459	105	25	1,714	3,303
13～15歳	742	57	12	773	1,584
16～18歳	554	47	8	474	1,083
19～22歳	997	38	7	606	1,648
23～39歳	3,035	166	15	1,922	5,138
40～59歳	4,827	264	25	3,793	8,909
60歳～	5,459	671	30	3,626	9,786
合計	17,576	1,377	128	13,455	32,536

③ 地区別登録者数(個人登録者のみ。団体含まず)

地区	本館	藍分室	移動図書館	ウッドタウン分館	合計	
市内	三田	3,365	12	1	277	3,655
	三輪	2,538	9	10	292	2,849
	広野	414	11	6	531	962
	小野	186	4	27	88	305
	高平	279	0	45	92	416
	藍	511	1,240	0	244	1,995
	本庄	125	17	30	79	251
	フラワー タウン	4,392	9	3	800	5,204
	ウッディ タウン	2,233	53	1	10,216	12,503
	カルチャー タウン	246	6	0	509	761
小計	14,289	1,361	123	13,128	28,901	
市外	阪神間	794	6	3	119	922
	神戸市	2,375	5	0	177	2,557
	内北区	2,368	5	0	177	2,550
	その他県内	66	4	1	28	99
	県外	52	1	1	3	57
小計	3,287	16	5	327	3,635	
合計	17,576	1,377	128	13,455	32,536	

④ 阪神広域利用登録者数

(単位:人)

区分	市町名	芦屋市	西宮市	尼崎市	伊丹市	宝塚市	川西市	猪名川町	合計
各市町から 三田市の登録		17	570	35	32	181	39	48	922
	三田市から 各市町の登録	8	187	234	125	100	259	156	1,069

(阪神地区公共図書館協議会)

(5) 貸出サービス

① 概況

年度	項目	開館日数※	貸出者数	貸出点数	返却点数
平成30年度		350日	301,417人	1,042,306点	1,047,564点
令和元年度		353日	311,041人	951,509点	955,137点
令和2年度		304日	250,140人	780,927点	751,468点
令和3年度		352日	301,920人	1,009,171点	974,157点
令和4年度	本館	352日	152,624人	463,995点	419,869点
	藍分室	343日	13,905人	47,775点	49,103点
	移動図書館	52日	813人	3,863点	3,910点
	ウッディタウン分館	342日	122,735人	431,631点	438,960点
	合計		290,077人	947,264点	911,842点

※ 過去の開館日数は、本館の開館日数

② 資料種別貸出状況(団体含む)

(単位:点)

年度	項目	一般書	児童書	視聴覚資料	雑誌	相互貸借 備品	合計
平成30年度		634,733	348,315	26,635	28,405	4,218	1,042,306
令和元年度		582,069	320,005	20,644	25,229	3,562	951,509
令和2年度		475,434	267,041	15,073	20,369	3,010	780,927
令和3年度		596,351	369,302	15,463	24,670	3,385	1,009,171
令和4年度	本館	286,203	144,806	11,908	19,093	1,985	463,995
	藍分室	33,211	13,912	291	246	115	47,775
	移動図書館	1,248	2,508	12	95	0	3,863
	ウッディタウン分館	241,755	184,920	1,107	3,184	665	431,631
	合計	562,417	346,146	13,318	22,618	2,765	947,264

③ 年齢別個人貸出状況(団体含まない。相互貸借、備品含む)

(単位:点)

年齢	本館	藍分室	移動図書館	ウッディタウン 分館	合計
0～6歳	25,778	2,146	377	37,111	65,412
7～12歳	48,962	5,598	1,247	72,448	128,255
13～15歳	9,058	737	56	10,501	20,352
16～18歳	4,736	348	21	3,647	8,752
19～22歳	7,257	379	2	4,846	12,484
23～39歳	57,477	5,338	185	56,212	119,212
40～59歳	118,972	8,606	1,028	109,781	238,387
60歳～	178,229	24,622	398	137,079	340,328
合計	450,469	47,774	3,314	431,625	933,182

④ 地区別個人貸出状況(団体含まない。相互貸借、備品含む)

(単位:点)

地区	本館	藍分室	移動図書館	ウッドイトウン分館	合計	
市内	三田	79,146	1,083	4	11,029	91,262
	三輪	73,273	265	122	13,241	86,901
	広野	9,018	371	384	17,831	27,604
	小野	3,916	204	683	3,030	7,833
	高平	7,793	2	1,482	3,149	12,426
	藍	12,112	39,928	5	7,826	59,871
	本庄	2,147	1,062	432	2,757	6,398
	フラワー タウン	132,107	900	58	26,663	159,728
	ウッドイ タウン	66,664	2,948	9	321,919	391,540
	カルチャー タウン	6,429	509	0	17,952	24,890
小計	392,605	47,272	3,179	425,397	868,453	
市外	阪神間	13,314	148	121	2,470	16,053
	神戸市	42,605	221	6	3,265	46,097
	内北区	42,550	221	6	3,114	45,891
	その他県内	1,590	133	8	438	2,169
	県外	355	0	0	55	410
小計	57,864	502	135	6,228	64,729	
合計	450,469	47,774	3,314	431,625	933,182	

⑤ 利用区分別貸出状況

	市内利用者貸出	市外利用者貸出	団体貸出	相互貸借館貸出	合計
人数	271,326	17,804	565	382	290,077
点数	868,453	64,729	12,732	1,350	947,264

⑥ 団体貸出(本館、移動図書館で実施)

登録団体数(団体)	延べ貸出回数(回)	貸出点数(点)
76	565	12,732

(6) 来館者数

(単位:人)

年度 \ 館	本館	藍分室	ウッドタウン分館	合計
平成30年度	356,704	33,224	320,093	710,021
令和元年度	320,773	27,642	277,362	625,777
令和2年度	213,937	21,829	193,773	429,539
令和3年度	225,226	31,423	217,898	474,547
令和4年度	241,443	30,166	237,112	508,721

(7) その他サービス

① レファレンス(調査相談)サービス(本館調査相談室)

(単位:人・件)

年度 \ 項目	入室者数	質問 調べ物 受付件数	うち郷土に関するもの
平成30年度	7,806	509	49
令和元年度	7,835	772	48
令和2年度	3,858	291	31
令和3年度	3,785	258	39
令和4年度	4,231	271	50

② 予約・相互貸借

a 予約件数

(単位:件)

年度	件数
平成30年度	142,798
令和元年度	137,389
令和2年度	134,973
令和3年度	159,213
令和4年度	152,653

c 相互貸借

(単位:点)

相手館	借用冊数	貸出冊数
芦屋市立	142	156
西宮市立	177	93
尼崎市立	178	237
伊丹市立	34	55
宝塚市立	173	170
川西市立	81	169
猪名川町立	94	118
小計	879	998
国立国会	0	0
兵庫県立	237	1
神戸市	52	103
その他(県内)	124	237
その他(県外)	3	11
小計	416	352
合計	1,295	1,350

b 予約件数内訳

(単位:件)

館	項目	カウンター	館内検索機	インターネット	合計
本館		8,766	9,849	108,953	127,568
藍分室		1,387	828		2,215
移動図書館		21			21
ウッディタウン分館		6,419	16,430		22,849
合計		16,593	27,107	108,953	152,653

③ 複写サービス

(単位:枚)

年度	館	本館	藍分室	ウッディタウン分館	合計
平成30年度		9,373	34	2,101	11,508
令和元年度		7,568	4	1,462	9,034
令和2年度		4,952	3	936	5,891
令和3年度		6,128	3	893	7,024
令和4年度		5,667	22	1,021	6,710

④ 視聴覚サービス

AVコーナー(本館)利用状況

(単位:件)

年度	件数
平成30年度	1,029
令和元年度	516
令和2年度	115
令和3年度※	57
令和4年度	78

※新型コロナウイルス感染拡大防止対策のため 4/25～10/21利用中止

⑤ 障害者サービス(本館で実施)

a 登録者数 (単位:人)

年度	人数
平成30年度	41
令和元年度	45
令和2年度	42
令和3年度	39
令和4年度	39

b 利用件数 (単位:件)

種別		件数
貸出件数 合計		1,841
内訳	自館	墨字図書・点字図書 録音図書・CD 190
	相互 貸借	墨字図書 2
		カセット・デジター 1,254
	広報 395	
デジター再生機 貸出点数		12

c ボランティア活動

ボランティア名	活動内容
音訳ボランティア つむぎの会	対面音訳 64件、128時間、音訳資料作成2件
音訳ボランティア ともしび	毎月の市広報、図書案内等音訳資料作成
点訳ボランティア どんぐり	点訳資料 1タイトル作成
点訳ボランティア どんぐり	点訳資料(絵本) 実績なし

⑥ 読書通帳発行冊数

(単位:冊)

年度	本館	藍分室	ウッディタウン分館	合計
平成30年度	265	50	310	625
令和元年度	232	22	303	557
令和2年度	125	9	169	303
令和3年度	192	11	225	428
令和4年度	205	15	216	436
総発行冊数	2,051	287	2,411	4,749

※平成29年2月より運用開始

⑦ 電子図書館

a 新規登録者数

(単位:人)

年度	館	本館	藍分室	ウッドタウン分館	メール	合計	
平成30年度※		1,445	92	2,258	7	3,802	
令和元年度		2,193	148	3,852		6,193	
令和2年度		2,303	143	3,380		5,826	
令和3年度		2,080	94	2,667		4,841	
令和4年度		2,306	211	1,866		4,383	
総登録者数		11,279	756	14,619	291	26,945	
						内有効登録者数	19,888
						内更新なし	7,057

※平成30年8月より利用申込書と登録用紙を統一し、メールによる受付を終了

b 利用状況

(単位:回)

年度	項目	閲覧回数	貸出回数
平成30年度		3,531	1,126
令和元年度		4,676	1,474
令和2年度		7,178	2,709
令和3年度		12,487	4,553
令和4年度		31,801	11,247

d 蔵書構成

(単位:点)

分類		冊数
0	総記	101
1	哲学	132
2	歴史	218
3	社会科学	446
4	自然科学	190
5	技術・工学・工業	169
6	産業	72
7	芸術・美術	448
8	言語	76
9	日本文学	5,270
	英米文学	145
	フランス文学	83
	その他の諸文学	298
音楽・音声		22
児童		432
調べる学習コンクール		22
郷土資料		260
合計		8,384

c 受入点数

(単位:点)

電子図書館コンテンツ	
年度	受入点数
平成30年度	840
令和元年度	919
令和2年度	954
令和3年度	1,362
令和4年度	1,062

7. 新聞・雑誌の所蔵状況

(1) 新聞・公報

所蔵館			新聞名(50音順)	保存状況		
本館	藍分室	ウッディ タウン分館		本館	藍分室	ウッディ タウン分館
○	○	○	朝日新聞	1年保存	1か月	1か月
○	○	○	日本経済新聞	1年保存	1か月	1か月
○	○	○	読売新聞	1年保存	1か月	1か月
○	○	○	神戸新聞	3年保存	1年	1年
○	○	○	毎日新聞	1年保存	1か月	1か月
○	○	○	産経新聞	1年保存	1か月	1か月
○			日刊工業新聞	1年保存		
○	○	○	日刊スポーツ	1年保存	1か月	1か月
○			The Japan News	1年保存		
○			日経流通新聞	1年保存		
		○	JAPAN TIMES			1か月
○	○	○	六甲タイムス	1987(昭和62)年～	3年(欠号あり)	3年(欠号あり)
○			『朝日新聞に見る日本の歩み』	1912(大正1)年～1962(昭和37)年		
○			『朝日新聞の重要紙面』	1972年、1976年～1998年		
○			CD-HIASK(朝日新聞 記事データベース)	1985年～2005年		
○			『解放新聞』	1947年～1974年		
○			神戸新聞 (阪神・淡路大震災)	1995年1月中旬～12月 1996年1月		
○			神戸新聞 (JR福知山線脱線事故)	2005年4月下旬～12月 2006年4月		
○			神戸新聞(地方版) マイクロフィルム	1947年～2012年		
○			『二十世紀の新聞』 毎日新聞復刻版	1872年～1975年		
○			『明治ニュース事典』	1868(慶応4)年～1912(明治45)年		
○			『大正ニュース事典』	1912(大正1)年～1926(大正15)年		
○			『昭和ニュース事典』	1926(昭和1)年～1945(昭和20)年		
○			『毎日ニュース事典』 毎日新聞記事抄録	1972(昭和47)年～1979(昭和54)年		
○			読売新聞縮刷版 CD-ROM、DVD (地方版は含まれていない)	2006(平成18)年～		
○			官報	5年保存 過去30日分のみ、インターネットで検索可「インターネット版官報」		
○	○	○	伸びゆく三田	1957(昭和32)年～2020(令和2)年	1年	平成17.4.15～ (欠号あり)
○	○	○	広報さんだ	2021(令和3)年～	1年	2021(令和3)年～

(2)雑誌(令和4年度受入雑誌タイトル一覧)

① 一般向け

1	AERA
2	明日の友
3	アニメージュ
4	あまから手帖
5	一個人
6	VERY
7	美しいキモノ
8	栄養と料理
9	エコノミスト
10	ESSE
11	オートバイ
12	オール読物
13	オレンジページ
14	音楽の友
15	CG
16	家庭画報
17	聴く中国語
18	キネマ旬報
19	きょうの健康
20	きょうの料理
21	クーヨン
22	暮らしの手帖
23	クロワッサン
24	群像
25	芸術新潮
26	現代農業
27	後期のひよこクラブ
28	子どもと本
29	ゴルフダイジェスト
30	碁ワールド
31	CYCLE SPORTS
32	SAVVY
33	サライ
34	サンデー毎日
35	サンキュ
36	CNN ENGLISH EXPRESS
37	JTB時刻表
38	自家用車
39	ジュリスト
40	週刊ダイヤモンド
41	週刊文春

42	趣味の園芸
43	将棋世界
44	小説新潮
45	新潮
46	SCREEN
47	すてきにハンドメイド
48	スポーツグラフィックナンバー
49	住まいの設計
50	スマッシュ
51	相撲
52	正論
53	世界
54	ダ・ヴィンチ
55	卓球王国
56	TARZAN
57	旅の手帖
58	短歌
59	DANCYU
60	中央公論
61	つり人
62	鉄道ファン
63	天然生活
64	天文ガイド
65	ナショナルジオグラフィック
66	図書館の学校
67	日経トレンディ
68	日経WOMAN
69	日経エンタテインメント!
70	日経PC21
71	日経ヘルス
72	日経マネー
73	ニュートン
74	猫びより
75	ノジュール
76	NON-NO
77	俳句
78	初めてのたまごクラブ
79	ハルメク
80	Piano
81	美ST
82	BE-PAL

83	婦人画報
84	婦人公論
85	プレジデント
86	文学界
87	文藝春秋
88	ベースボールマガジン
89	HOBBY JAPAN
90	毎日が発見
91	マイガーデン
92	MEN'S EX
93	MEN'S CLUB
94	MORE
95	MOE
96	文字の大きな時刻表(ウッディ)
97	山と溪谷
98	ゆうゆう
99	ランナーズ
100	LEE
101	歴史街道
102	和楽
103	ワールドサッカーダイジェスト
104	wan(ワン)

② 子ども向け

1	NHKのおかあさんといっしょ
2	かがくのとも
3	子供の科学
4	こどものとも
5	こどものとも012
6	こどものとも 年少版
7	こどものとも 年中向き
8	小学一年生
9	たくさんのふしぎ
10	ちいさなかがくのとも
11	nicola(ニコラ)
12	Vジャンプ

③ 寄贈雑誌

1	WEDGE
2	現代の図書館
3	皇室
4	サーナ
5	宇宙のとびら
6	図書館雑誌
7	ひととき
8	ひょうごの人権教育
9	兵庫舞台芸術
10	武道
11	MAMOR

8. 令和4年度図書館運営費の決算額

(1) 指定管理料関係

① 収入(単位:円)

項目	収入額
指定管理料	208,795,400
使用料等	157,064
合計	208,952,464

② 支出(斜体は内訳額。単位:円)

		令和4年度支出額
人件費		124,254,788
図書館費	報償費	97,548
	旅費	141,771
	資料購入費	20,000,174
	(備品)図書費	17,046,173
	逐次刊行物	2,954,001
	(資料以外)備品購入費	170,434
	(資料以外)需用費	10,349,709
	光熱水費	7,548,616
	修繕・修理費	519,101
	その他需用費	2,281,992
	役務費	2,115,063
	委託料	17,874,005
	施設維持管理	11,655,380
	移動図書館運営	3,700,950
	その他委託料	2,517,675
	使用料及び賃借料	6,069,257
	MARC使用料	1,932,370
	その他使用料	4,136,887
	負担金補助金及び交付金	182,263
	公課費	13,360,183
運営管理費	14,337,269	
合計	208,952,464	

(2) 市の図書館に関する費用の決算額(単位:円)

図書館費	図書館管理運営費	216,276,908
	指定管理料、図書館システム使用料、修繕費、運営評価委員会経費等	

図書館の自由に関する宣言

1979年改訂(主文)

図書館は、基本的人権のひとつとして知る自由をもつ国民に、資料と施設を提供することを、もっとも重要な任務とする。

この任務を果たすため、図書館は次のことを確認し実践する。

- 第1 図書館は資料収集の自由を有する。
- 第2 図書館は資料提供の自由を有する。
- 第3 図書館は利用者の秘密を守る。
- 第4 図書館はすべての検閲に反対する。

図書館の自由が侵されるとき、われわれは団結して、あくまで自由を守る。

日本図書館協会

図書館年報

令和4年度

発行 令和5年(2023)7月
編集・発行 三田市立図書館

〒669-1535
兵庫県三田市南が丘2-11-57
電話 (079)562-7300
FAX (079)562-7301