

図書館年報

令和3年度



三田市立図書館

目次

1. 目次	1
2. 沿革	2
3. 管理と運営	5
4. 施設	8
5. 事業	16
6. 統計	26
7. 新聞・雑誌の所蔵状況	36
8. 令和3年度図書館運営費の決算額	39

《 凡 例 》

○本書に記載した内容は特記以外、令和4年3月末日現在の実績である。

○本書では館の名称について下記の略称を用いた場合がある。

三田市立図書館→本館

三田市立図書館ウッディタウン分館→(ウッディタウン)分館

三田市立図書館藍分室→(藍)分室

移動図書館→BM

○各館を列挙する場合の順序は必ずしも関係する条例・規則に記載された順序とはなっていない。

○端数処理の関係上、合計値は必ずしも100%とはなっていない。

2. 沿革

【有馬会図書館】

- 1894年(明治27年) 三田町に有馬郡衛生教育会付属図書部開設。県下図書館のはじまり
1903年(明治36年) 私立有馬会付属図書館と改称、巡回文庫開始
1944年(昭和19年) 太平洋戦争の激化にともない、同図書館廃館。資料散逸

【公民館図書室】

- 1965年(昭和40年) 公民館図書室設置。蔵書数約 500冊
1988年(昭和63年) 三田市中央公民館の蔵書数約13,000冊

【市立図書館建設準備】

<昭和61年度>

- 1987年(S62) 3月 「市立図書館建設基本計画」の策定

<昭和62年度>

- 1987年(S62) 4月 企画財政部に図書館建設担当を設置
7月 図書館関係者、学識経験者等で「図書館建設に伴う懇談会」発足
10月 「同懇談会」より「三田市立図書館計画報告書」を受理

<昭和63年度>

- 1988年(S63) 11月 三田市立図書館起工式

<平成元年度>

- 1990年(H2) 1月 市長部局の図書館建設担当から教育委員会市立図書館に所属変更

【市立図書館開館】

- 3月 竣工開館式(12日)、一般利用開始(14日)

<平成3年度>

- 1991年(H3) 4月 図書館協議会設置

<平成4年度>

- 1992年(H4) 10月 県下初の「第7回日本図書館協会建築賞優秀賞」を受賞(22日)

<平成5年度>

- 1993年(H5) 12月 第4回公共建築賞優秀賞受賞(7日)
1994年(H6) 1月 移動図書館「そよかぜ」巡回開始(19日)延べ貸出冊数200万冊達成(24日)

<平成6年度>

- 1995年(H7) 1月 阪神大震災発生(17日)、本館は平常通り開館。移動図書館は21日～31日まで運行を見合わせる

<平成7年度>

- 4月 図書館カードの有効期限を3年に延長。個人貸出は図書4冊、CD2点以内に、団体貸出は200冊、2ヶ月以内に変更

<平成8年度>

- 1997年(H9) 2月 図書館所蔵資料の検索等ができるパソコン通信サービスを開始(1日)

<平成9年度>

- 8月 三田市の公式インターネットホームページが開設、利用案内、移動図書館巡回日程、催し物案内等の情報提供を開始(1日)

<平成10年度>

- 1998年(H10) 4月 関西学院大学図書館との相互協力開始(1日)。カラーコピーを開始(2日)
5月 調査相談室でインターネットによるレファレンスを開始(7日)
11月 市内中学2年生による「トライやるウィーク(職業体験)」の受け入れを開始

<平成11年度>

- 2000年(H12) 3月 開館10周年記念事業「本とのつどい～としょかんまつり」を開催(12日)

<平成12年度>

- 8月 館内の利用者用検索端末(OPAC)からの予約受付開始(1日)
藍市民センターに図書室を開室(2日)

<平成14年度>

- 2002年(H14) 4月 図書館協議会を廃止し、社会教育委員の会へ統合
「キッピーネットさんだ」開設、インターネットでの蔵書検索開始(15日)
Eメールアドレス登録開始。予約資料の取置連絡をメール、ハガキに変更(19日)

		コミックスコーナーの設置(19日)
<平成15年度>		
2003年(H15)	4月	「三田市立図書館条例」改正。藍市民センター図書室を「三田市立図書館藍分室」と所管変更。開設準備中の(仮称)ウッディタウン市民センター図書室を「三田市立図書館ウッディタウン分館」と定める(1日) 館内の利用者用検索端末の機能を向上、出納請求票の印字など(23日)
<平成17年度>		
2005年(H17)	6月	ウッディタウン分館開館。市内図書館3施設体制での運営開始(1日)
<平成20年度>		
2008年(H20)	4月	社会教育に関わる事務を市長部局での補助執行とする 図書館は、まちづくり部の所管となる 本館と分館において、元旦を除く全祝日の開館を実施
<平成21年度>		
2009年(H21)	4月	移動図書館の巡回区域を北部3コース9ステーションに再編
	9月	移動図書館高平コースに志手原小学校を追加。3コース10ステーションとする
2010年(H22)	3月	図書館開館20周年(12日)
<平成24年度>		
2012年(H24)	4月	コンピュータシステムを更新、予約・リクエスト点数を本6冊、CD3点に変更
	12月	社会教育委員の会へ「公民館及び図書館の今後の方向性について」諮問
2013年(H25)	3月	インターネットによる貸出中資料の予約受付を開始 社会教育委員の会答申「公民館及び図書館の今後の方向性について」
<平成25年度>		
2013年(H25)	6月	国立国会図書館歴史的音源「れきおん」の配信館に加盟、一般公開を開始
	9月	三田市立図書館条例を改正。指定管理者制度導入を視野に入れる マルチメディアデジター図書一般貸出を開始
	10月	インターネットによる蔵書資料の予約受付を開始
	12月	予約・リクエスト点数を本10冊、CD5点に増やす
2014年(H26)	2月	三田市立図書館条例施行規則制定
<平成26年度>		
2014年(H26)	4月	指定管理者「TRC三田」へ管理運営(第1期)を移行(1日) 開館日・開館時間を拡大 【休館日】 年末年始・特別整理期間 (分館・分室は、市民センターの休館日を加える) 【開館時間】 午前9時～午後8時(分室:午前10時～午後6時) ブックシャワー、アロマデフューザーを導入
	8月	三田市電子図書館サービスを開始(電子書籍の貸出等)(1日)
	11月	2階ラウンジを閲覧スペースに変更し、閲覧室をカフェコーナーに変更(1日) 無線LANサービス開始(1日)
	12月	本の修理ボランティア活動開始
2015年(H27)	1月	「第1回三田市図書館を使った調べる学習コンクール」表彰式(17日) 三田市電子図書館を使った障害者差別解消法対応に向けた実証実験を開始 (立命館大学、大日本印刷、図書館流通センター、日本ユニシス、 三田市立図書館の共同事業)(30日)
<平成27年度>		
2015年(H27)	4月	図書館だより「さんぶらり」を「わかば」に名称を変更
	5月	ボランティアと図書館員の協同によるお楽しみ会「第1回本はキラキラ 万華鏡」を実施(10日)
	6月	三田学園の図書委員が担当する本棚「青春読書記」をYAコーナーに設置
2016年(H28)	1月	「第2回三田市図書館を使った調べる学習コンクール」表彰式(23日) (三田市・三田市教育委員会・三田市立図書館共催事業)
<平成28年度>		
2016年(H28)	4月	電子図書館テキスト版運用開始(25日)
	8月	図書館だよりを1冊の冊子へ変更(1日)
	9月	移動図書館「ひだまり」巡回開始(23日)
	11月	国立国会図書館デジタル化資料送信サービスの配信館に加盟、提供開始(1日)
2017年(H29)	2月	読書通帳導入(15日)

<平成29年度>		
2017年(H29)	4月	神戸市北区全域対象に登録開始(1日)
<平成30年度>		
2018年(H30)	12月	拡大読書器を更新(7日)
	8月	図書館利用申込書と電子図書館利用申込書を一本化(1日)
		マイナンバーカード所有の市民への10冊貸出運用開始(1日)
2019年(H31)	1月	コンピュータシステムを更新し、ホームページをリニューアル(6日)
		スマートフォン専用ページの開設(6日)
		マイナンバーカードでの貸出開始(6日)
<令和元年度>		
2019年(R元)	4月	指定管理(第2期)TRC三田(1日)
		「子ども読書活動優秀実践図書館 文部科学大臣表彰」受賞(7日)
	6月	図書館配架ボランティア活動開始(20日)
	10月	藍市民センター工事のため藍分室1か月休館(1日～31日)
	12月	読書補助具「リーディングカッター」「リーディングルーペ」の貸出開始(20日)
2020年(R2)	3月	図書館開館30周年(12日)
		新型コロナウイルス感染拡大防止対策のため図書館閉鎖
		臨時窓口、青空図書館(本館のみ)の設置(7日～4月8日)
<令和2年度>		
2020年(R2)	4月	「雑誌スポンサー制度」募集開始(1日)
		新型コロナウイルス感染拡大防止対策のため図書館全館休館(9日～5月21日)
	5月	臨時窓口(予約受取のみ)にて開館(22日～24日)
		臨時窓口・青空図書館(本館のみ)開設 移動図書館巡回再開(25日～31日)
	6月	一部利用制限をして開館(1日)
	10月	LED工事のため本館休館 青空図書館開設(1日～12日)
	12月	三田市立図書館Twitter開始(26日)
2021年(R3)	2月	ホンダラケInstagram開始(1日)
	3月	Zoomを利用した対面音訳開始(1日)
		国立国会図書館レファレンス共同データベース事業への協力として
		国立国会図書館長より御礼状を拝受(10日)
<令和3年度>		
2021年(R3)	4月	新型コロナウイルス感染拡大防止対策のため、閲覧席・学習席・調査相談室・
		カフェルーム利用中止
		ウッディタウン分館・藍分室土日祝休館 平日開館時間17:30まで(25日～5月11日)
		小学生向け電子図書館案内チラシを市内全小学校に配布(27日)
	6月	本館調査相談室の利用を再開(21日)
	7月	読書通帳登録キャンペーン(1日～8月31日)
	10月	本館防犯カメラ設置(10日)
		新型コロナウイルス感染拡大防止に伴い中止していた閲覧席・学習席の
		利用を再開(22日)
	11月	本館外壁等改修工事(23日～3月18日)
2022年(R4)	1月	新型コロナウイルス感染拡大に伴い移動図書館の学校巡回中止(21日～3月18日)
	2月	利用者アンケートをWeb版と同時実施(6日～20日)
		調査相談室郷土史研究者コーナー設置(11日)
	3月	未利用者アンケートをWeb版のみで実施(1日～13日)

3. 管理と運営

(令和4年3月31日現在)

指定管理者 TRC三田
(株式会社図書館流通センター及び株式会社長谷工コミュニティからなる共同事業体)

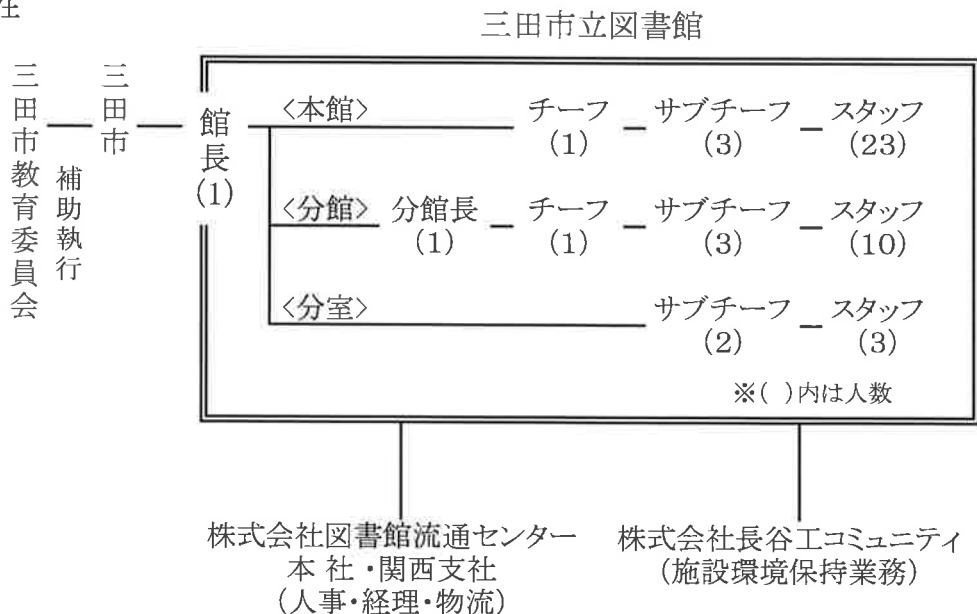
市所管 地域創生部市民協働室文化スポーツ課

指定管理期間 平成31年4月1日から令和6年3月31日まで(5年間)

業務の範囲 指定管理者
 (1) 三田市立図書館条例(平成元年三田市条例第35号)第9条に規定する業務
 (2) 消防法(昭和23年法律第186号)第8条に定める管理権限者としての本館の防火管理業務
 (3) 市が発行する書籍の販売
 (4) 利用者の快適性や利便性を向上するためのサービス及び物品の提供

三田市
 (1) 分館、分室施設の維持管理業務(図書館の占有部分に係る消耗品類の交換を除く)並びに実施に要する費用の負担
 (2) 管理施設の改修と大規模な修繕(原則として、1件が30万円を超えるもの。)
 (3) 本館臨時駐車場に係る契約行為並びにそれに要する費用の負担
 (4) 市が貸与を行う自動車に関わる経年劣化等に基づく大規模な修繕(原則として、1件が30万円を超えるもの。)に要する費用の負担
 (5) 図書館条例第4条に規定する事業のうち、図書館の備品とする資料の収集及び除籍の決定に関する業務
 (6) 三田市附属機関の設置に関する条例(平成21年三田市条例第2号)に規定する、三田市立図書館運営評価委員会に関する事務局の運営並びに費用の負担
 (7) 法令等に基づく国及び県等の補助金申請に関すること。
 (8) 前7号に掲げるもののほか、市が必要と認める業務

運営体制
令和4年4月1日現在



(1) 運営方針

図書館は、「地域の知と憩いの拠点」として、地域の施設や団体などとのつながりを大切にし、連携を図るなかで、相互に発展していくことが望まれる。

そして長い期間にわたって継続して連携していくことで、互いに欠かせないパートナーとなり、地域住民に成熟したサービスを提供することができる。

そのために、図書館が地域の課題を十分に把握したうえで重点的にサービスを行うテーマを設定し、コレクション構成を行なっていく。

また、市内各関係機関との連携を具体的に強化していきながら、様々なサービスの実践を目指していく。

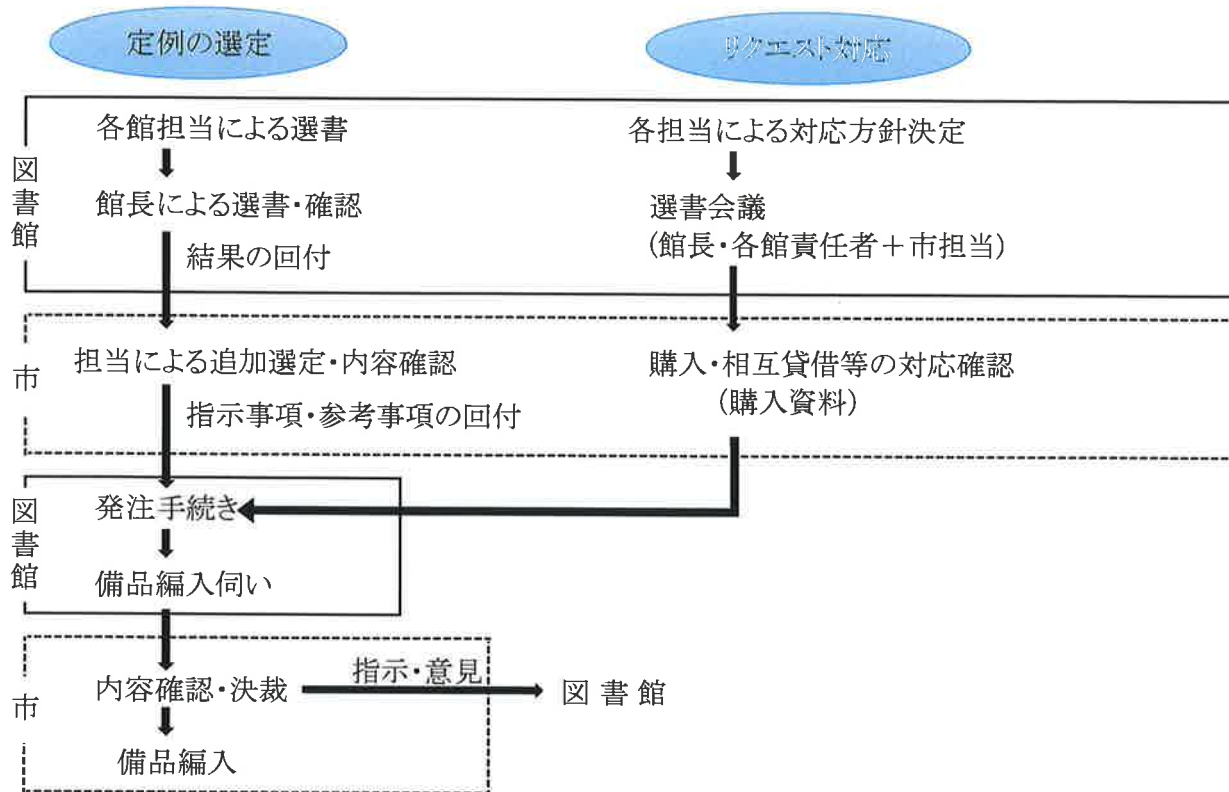
(2) サービス方針

- ① 幼児・児童サービス: 子どもの読書活動推進のための取組・イベントの実施
 - ・市内小中学校に出張し、本に触れる機会を拡大し子どもの読書活動の充実を図るためブックトークや出張おはなし会を行う。また図書館見学・体験学習の参加を呼びかける。
 - ・「トライやる・ウィーク」や職場体験学習・インターンシップなどを積極的に受け入れる。
- ② 青少年の図書館利用の促進
 - ・ヤングアダルトが読書や音楽、映像の楽しさを理解し、幅広い視野と思考、豊かな感性を身につけられるよう支援していく。
 - ・バランスのとれた収書と魅力ある展示のコーナーづくりを行っていく。
 - ・ヤングアダルト層の参加型コーナーを設置して、青少年のコミュニケーション形成の場としても、提供していく。
- ③ 勤労者の課題解決支援
 - ・ビジネスコーナーの設置やオンラインデータベース(神戸新聞データベースplus日経テレコン、ポプラディアネット)の導入
 - ・地域各団体他との展示・行事による連携を行い、地域の活性化に繋がる場を目指す。
- ④ 高齢者・障害者へのサービス
 - ・視覚の不自由な人々に朗読・音訳サービスをし、録音図書等を貸出す。また、直接来館できない人には郵送貸出等サービスを行う。高齢者のニーズにあった内容の資料と大活字本、拡大読書器や老眼鏡など必要な備品を確保し館内環境を整備する。
 - ・「障害者差別解消法」の施行を契機として、電子書籍の音声読み上げ等の機能を充実したものにしていく。
- ⑤ 関係機関との連携・協力
 - ・ボランティア団体や学校・園や外部機関等と積極的に連携し、まちづくりの核となる図書館づくりを目指していく。
- ⑥ 広報活動と情報発信
 - ・ホームページを活用し、市民へのPRや情報発信を図る。
 - ・新聞やテレビ、ラジオ、地元広報誌など多様なメディアに働きかけ広く図書館を知ってもらう。
- ⑦ 地域資料の収集と活用
 - 三田市に関する歴史資料や行政資料、情報を収集・保存し市民の利用、活用を図る。

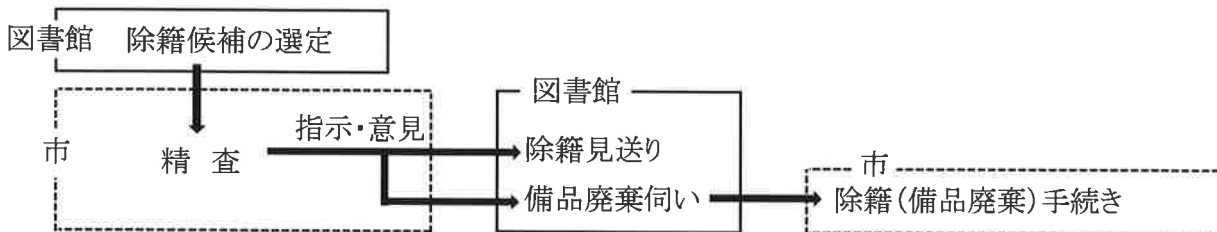
(3) 選書

三田市立図書館条例第9条第2項第2号の規定に基づき、図書館の備品とする資料の収集決定は、市が行う。

① 選書手順の概要



② 除籍手順の概要



③ 三田市立図書館における資料の収集、整理及び保存にかかる基本方針

三田市立図書館条例(平成元年条例第35号)第4条第1号に規定する図書館資料の収集、整理及び保存は、次の各号に掲げる基本方針に基づいて実施します。

- 1 地域の知と憩いの拠点としての役割を踏まえる。
- 2 地域の情報ストックとしての役割を踏まえる。
- 3 読書を通じた生涯学習支援としての役割を踏まえる。
- 4 地域や世代ごとの特性・課題並びに各館の利用動向を踏まえる。
- 5 市民や地域社会が必要とする、時宜に即した課題探求の動向を踏まえる。
- 6 出版文化の振興および書店等、情報や著作物の流通に関わる事業者との役割分担を視野に入れる。

4. 施 設

(1) 三田市立図書館 (本館)

所在地	〒669-1535 三田市南が丘2丁目11番57号		
敷地面積	5,630㎡		
建築面積	2,082㎡		
延面積	2,676㎡	(1階 1,731㎡	2階 945㎡)
構造	鉄筋コンクリート造2階建		
開館日	平成2年3月14日		
主な施設	1階	一般開架室	【約 70,000冊収容】 (視聴覚コーナー、新聞・雑誌コーナー、点字録音室) 児童室【約 20,000冊収容】(おはなしのへや、赤ちゃんの駅) 調査相談室 【約 6,000冊収容】 特別展示室 ギャラリー 事務室 コンピュータ室 移動図書館書庫 【約 7,000冊収容】 中庭 読書席
	2階	コミュニティホール (100席)	研修室 (50席) ラウンジ(学習席 Wi-Fi 64席) カフェルーム (Wi-Fi 26席) 閉架書庫 【約160,000冊収容】 駐車場 (36台) 身障者用駐車場 (2台) 玄関前臨時駐車場 (10台) (R4.6月から使用開始) 駐輪場 (約100台)



カウンター



児童室

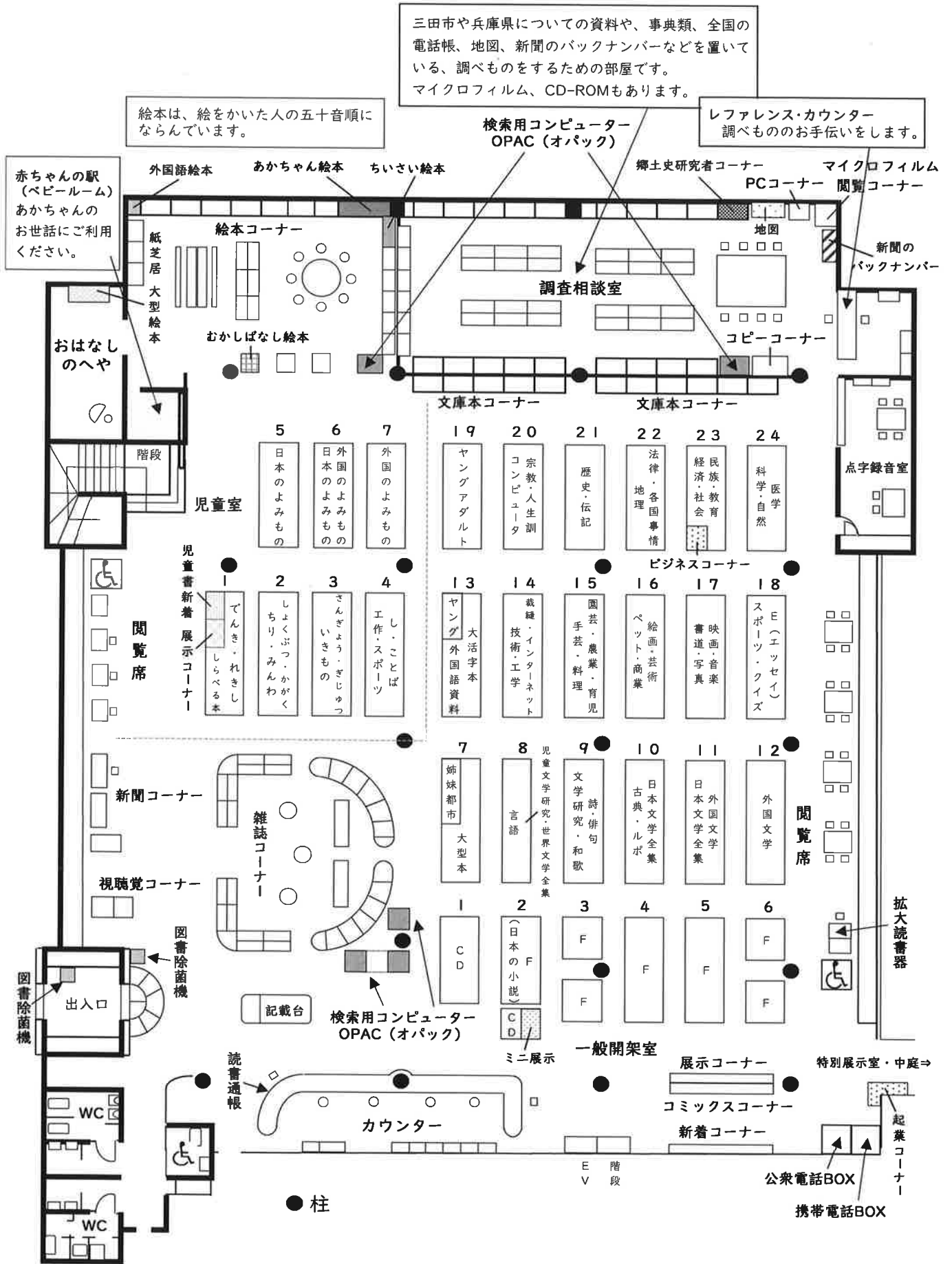


ラウンジ (学習席)



カフェルーム「レクチュール」

三田市立図書館 本館 案内図



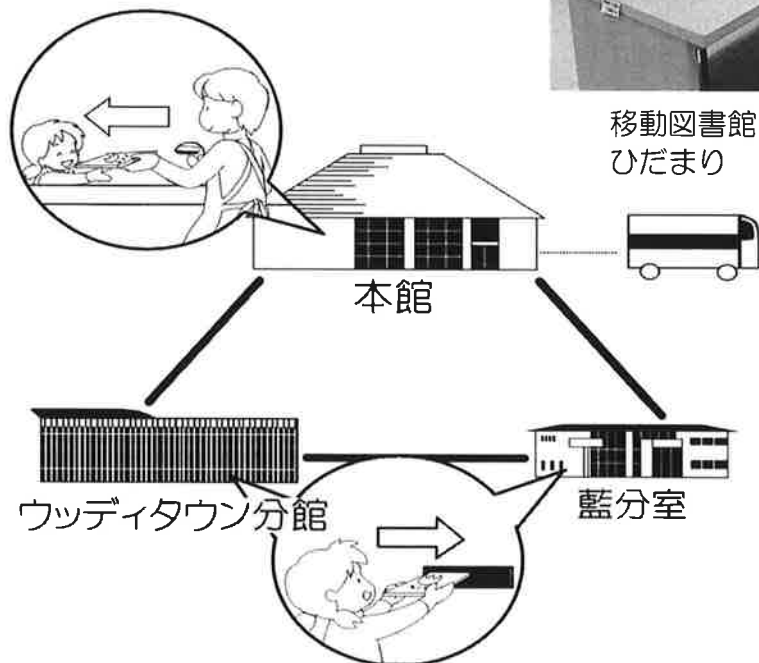
(2) 三田市立図書館藍分室

所在地 〒669-1349 三田市大川瀬1307番地の44
(三田市藍市民センター内)

床面積 図書館部分 204㎡
(藍市民センター全体 1,748㎡)

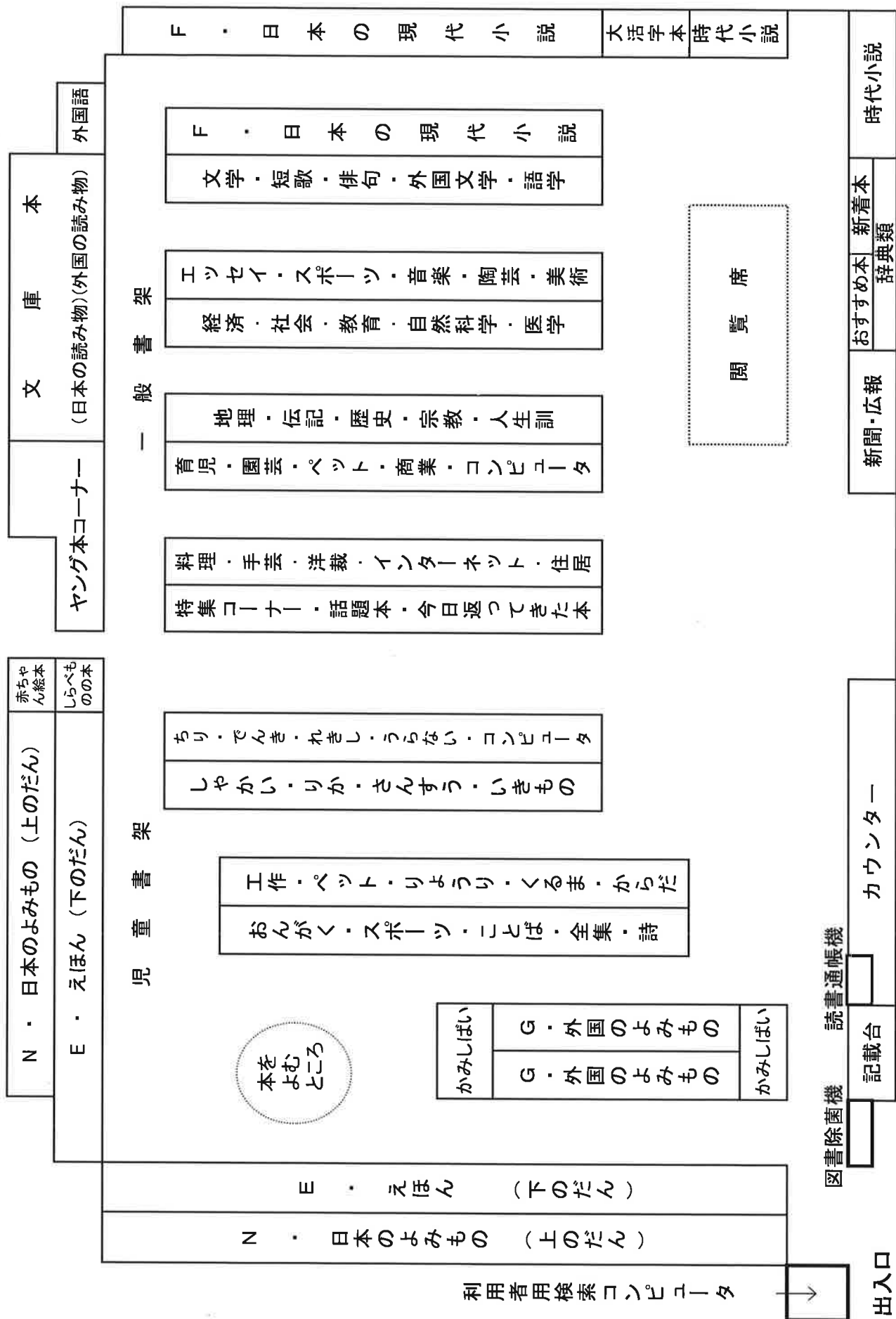
開館日 平成12年8月2日

主な施設 開架室 一般書コーナー 【約 16,000冊収容】
児童書コーナー 【約 8,000冊収容】
(参考図書コーナー、新聞コーナー)
閉架書庫 【約 15,000冊収容】



藍分室 書架案内図

三田市立図書館



(3) 三田市立図書館ウッディタウン分館

所在地 〒669-1321 三田市けやき台1丁目4番地1
(三田市ウッディタウン市民センター内)

床面積 図書館部分 896㎡
(ウッディタウン市民センター全体 4,629㎡)

開館日 平成17年6月1日

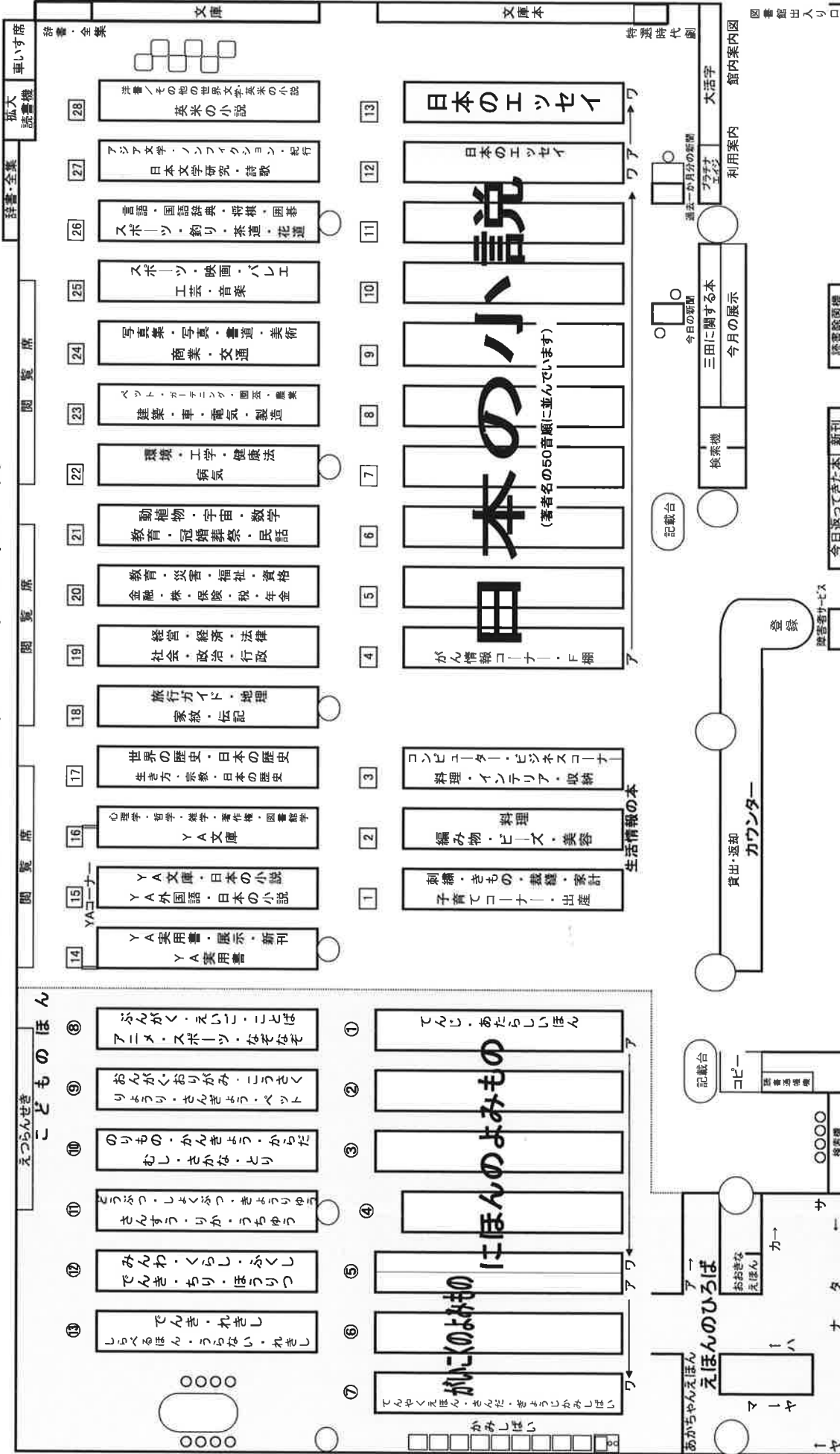
主な施設 開架室 一般開架フロア 【約 50,000冊収容】
(生活情報の本コーナー、三田市関係資料コーナー、がん情報コーナー
プラチナエイジコーナー、YAコーナー、大活字本コーナー)
児童開架フロア 【約 20,000冊収容】
(えほんのひろば、紙芝居コーナー)
(閲覧室Wi-Fi利用可)

屋外ウッドデッキ

閉架書庫 【約 15,000冊収容】



ウツティタウン分館 館内案内図



(4) 移動図書館

《概要》

愛称	“ひだまり”	巡回	市内北部地域
車両寸法	全長4755mm 全高2350mm		3コース
書架形式	スチール製外書架型		10ステーション
積載冊数	約1250冊		3週間に1回
巡回開始日	平成28年9月23日		(毎週金曜日に運行)

《巡回コース》

コース	ステーション
小野	①乙原公民館
	②小野小学校
	③母子小学校
高平	④(旧)JA兵庫六甲小柿出張所
	⑤高平小学校
	⑥志手原小学校
	⑦羽束スポーツ公園
広野本庄	⑧本庄小学校
	⑨大音所公民館
	⑩下青野公会堂

市内ステーション配置図



(5)利用案内

施設		本館	藍分室	ウッディタウン分館
開館時間		午前9時～午後8時	午前10時～午後6時	午前9時～午後8時
休館日		特別整理期間・年末年始	毎月第2火曜日・特別整理期間・年末年始	
個人貸出	利用資格	(1) 三田市にお住まいの方 (2) 三田市内の事業所等や学校に通勤、通学されている方 (3) 三田市内の病院に長期入所されている方 (4) 阪神地区公共図書館協議会に加盟している自治体 (尼崎市、西宮市、芦屋市、伊丹市、宝塚市、川西市、猪名川町)に住んでいる方 (5) 神戸市北区にお住まいの方(一部利用制限あり)		
	利用登録	図書館カードは本館、藍分室、移動図書館、ウッディタウン分館、共通 有効期間:登録日から3年間 ※マイナンバーカード貸出(三田市民に限る)		
	貸出冊数	本館、藍分室、移動図書館、ウッディタウン分館、合わせて1人につき図書6冊まで (マイナンバーカード貸出は10冊まで)、コンパクトディスク3点以内		
	貸出期間	21日以内(移動図書館は、次の巡回日まで)		
	電子書籍	三田市内に在住、または通勤・通学されている方で、三田市立図書館の 図書館カードをお持ちの方 貸出冊数:5点・貸出期間:15日・予約冊数:5点		
団体貸出(*)	貸出の対象	三田市内の学校、地域の団体、職域の団体、その他読書活動を行う団体		
	貸出冊数	1団体につき200冊以内(移動図書館は、50冊以内)		
	貸出期間	8週間以内(移動図書館は、2回先の巡回日まで)		
サービス	郵送貸出(*)	身体に障害のある方、来館が困難な方に実施(事前の登録が必要。無料)		
	対面音訳(*)	視覚に障害のある方、本を読むことが困難な方に実施(事前の登録が必要。無料)		
	複写	白黒1枚10円、カラー1枚50円。館内資料で著作権法の許す範囲内		
	予約	貸出中又は未所蔵の資料の利用を希望する場合は、予約・リクエストができる。		
	調査相談(*)	郷土の資料、読書相談、日常生活や社会活動に関する調査や調べ物を受付、 資料の提供や回答、および他機関の所蔵調査、紹介等を行う。		
	ホームページ	提供情報: 蔵書検索、新着案内、利用案内、行事案内、電子図書館 施設案内、移動図書館、こどもページ、定例行事 さんだLibシネマサロン、図書館だより、これまでのイベント報告 図書館ボランティア、ホンダラケブログ、ホンダラケInstagram 図書館年報、Twitter、図書館を使った調べる学習教室 お知らせ		
移動図書館	市内北部地域の10ステーション(3コース)を3週間に1度巡回する(毎週金曜日)			
貸出できる資料	(1) 一般書、児童書、雑誌(最新号を除く) (2) コンパクトディスク (3) 点字図書、録音図書			
貸出できない資料	(1) 貴重な資料及び地域資料で3段ラベルのもの (2) 官広報、新聞、電話帳、雑誌の最新号 (3) 辞書、辞典、年鑑、人名録等の参考図書で赤ラベルのもの (4) 視聴覚資料(コンパクトディスクを除く)			
施設等の利用	館内各施設等の利用は、社会教育を推進させる目的をもったものに限る			
禁止事項	喫煙。図書館カードの譲渡、貸与。その他迷惑行為など			
特別展示室(*)	ふるさと三田の資料の展示(古三田青磁等)・その他一般展示			

(*)は、本館で実施

5. 事業

(1) 幼児・児童サービス

子どもたちが豊かに生きていくための力(感性、想像力など)を身につけるために、読書活動は重要な役割を果たします。幼少期より子どもたちに読書の楽しさを知ってもらうよう支援をしています。

①おはなし会・読み聞かせ

	おはなし会	実施日	場所	回数	参加人数	
ボランティア団体	あかちゃん向けの絵本のよみきかせ	毎週月曜日	本館	41	238	
	乳幼児向け絵本のよみきかせ	毎週水曜日		42	255	
	幼児～小学生向けのよみきかせ	7月28日 8月4日	本館	2	7	
	ストーリーテリング	毎月第3土曜日	本館	8	21	
スタッフ	おはなし会	4月17日 2月19日	本館	2	17	
	おはなし会	毎月第4土曜日	本館	9	78	
	おはなし会	毎月第4土曜日	藍分室	9	34	
	おはなし会	毎月1回土曜日	ウッディタウン分館	9	52	
※ 新型コロナウイルス感染拡大防止対策のため、4/25～6/20まで中止				計	※ 122	702

②子どもむけ映画会

映画会をとおして子どもたちに図書館に親しみを感じてもらい、図書館利用の促進を図ります。

内容	実施日	場所	回数	参加人数
さんだLibシネマサロン	毎月第1・3日曜日	本館	※ 22	146

※ 新型コロナウイルス感染拡大防止対策のため、4/25～6/20まで中止

③各種イベント

内容	実施日	場所	参加人数
図書館ツアー	7月 24日	ウッディタウン分館	5
	7月 30日	ウッディタウン分館	4
子どもミニ手作り紙芝居講座	8月 4日	本館	9
青空紙芝居	8月 6日	小野小学校	0
		母子小学校	7
一日図書館員	8月19日	本館	3
こわ～いおはなし会	8月29日	本館	16
不思議駄菓子屋銭天堂 シリーズ展示	9月 1日～12日	ウッディタウン分館	30
	9月14日～26日	本館	29
第8回 本はキラキラ万華鏡	9月25日	本館	14
あかちゃんといっしょに	10月19日	本館	7
ぬいぐるみのおとまりかい	12月26日～27日	本館	5
えほんのかるた大会	1月15日	ウッディタウン分館	6
プログラミング教室～ロボット「こくり」を使って～	1月29日	ウッディタウン分館	8
	1月30日	本館	11
ぬいぐるみのおとまりかい	2月13日～14日	ウッディタウン分館	7
計			152

④昔遊び教室

内容	実施日	場所	参加人数
かみなりさまのでんでんだいこをつくろう！	6月26日	本館	5
夏にぴったり！すいかのうちわを作ろう	8月12日	ウッディタウン分館	16
	8月28日	本館	11
	8月28日	藍分室	2
とらのけん玉を作ってあそぼう	12月16日	ウッディタウン分館	12
	12月25日	本館	11
	12月25日	藍分室	4
オリジナルのパラシュートを作ろう！	3月10日	ウッディタウン分館	7
	3月26日	藍分室	7
	3月30日	本館	23
計			70

(2) 学校との連携・支援

①図書館見学の受け入れ

図書館へ行き、安全やマナーに気を付けて、本を読んだり、探したり、借りたりして様々な人が使う公共の場所であることに気づき、安全に正しく利用してもらうことを目的とします。

実施日	目的	学校名	人数
11月18日	図書館見学	志手原小学校	10
3月11日	図書館見学・おはなし会	県立上野ヶ原特別支援学校	18
計			28

②トライやるウィークの受け入れ

図書館での職業体験をすることにより、図書館の仕事や公共施設としての役割を理解してもらい今後の学校生活に役立つヒントを得てもらうことを目的とします。

※新型コロナウイルス感染拡大防止対策のため、R3年度は実施なし。

③その他

期間	目的	学校名	人数
8月13日	職業インタビュー	兵庫県立有馬高等学校	3
8月17日	初任者研修	八景中学校	1
		計	4

④調べ学習・教科学習のための団体貸出

調べ学習・教科学習の内容について、各学校の教諭からテーマや時期の情報提供を受け、必要な資料の準備と団体貸出制度による提供等の連携・支援を行っています。

	利用学校数	貸出回数	貸出冊数	
市内小学校	4校	11回	837冊	貸出合計 13回 931冊
市内中学校	2校	2回	94冊	
市内高等学校	0校	0回	0冊	

⑤児童クラブへの支援

児童クラブにおける読書環境の充実のため団体貸出制度での資料提供により支援を行っています。

本館	25クラブ	8,287冊	貸出合計 8,542冊
移動図書館	1クラブ	255冊	

(3) 成人サービス

地域に根差した図書館を目指すとともに、図書館活動への市民の参加を促進したり図書館を市民交流や文化振興を支援する拠点基地として、市民生活に図書館が浸透するような取組を推進します。

① 郷土史講座

テーマ	実施日	場所	参加人数
『摂津国有馬郡紙幣史』より知る三田藩の藩札	7月21日	本館	20
		計	20

② 歴ネットさんだ郷土史講座

テーマ	実施日	場所	参加人数
「三田とキリスト教」	4月 8日	本館	18
「島津斉彬にスカウトされた川本幸民」	8月12日	本館	21
「北海道浦河町と三田市」	9月 9日	ウッドイタウン分館	19
「有馬からみた近世への時代」	10月14日	本館	21
「明治2年三田藩一揆 顛末」	11月11日	本館	23
「伊能忠敬が歩いた三田道」	12月 9日	本館	24
「三田が生んだ彫刻家 天岡均一」	1月13日	本館	19
「三田の文化財と史跡巡り」	2月10日	本館	21
「三田市の誕生からニュータウン開発へ」	3月10日	本館	23
		計	189

③ 第27回紙芝居講座 全5回

内容	実施日	場所	参加人数
第1回「紙芝居のつくり方」	2月19日	本館	4
第2回「コマわり」	2月26日	本館	2
第3回「絵を描く」	3月 5日	本館	4
第4回「紙芝居の演じ方」	3月12日	本館	1
第5回「発表会」	3月19日	本館	8
		計	19

④各種イベント

内容	実施日	場所	参加人数
ライブラリークイズ	4月23日～5月 2日	全館	※43
	6月21日～6月30日	全館	165
MOA美術館講演会 豊かな美を楽しむ ～『黄金の茶室』とお茶の設え～	6月27日	本館	16
おうちで図書館	9月23日	本館	0
としょかんビンゴ	10月29日～11月7日	全館	287
ボードゲームであそんでみよう	11月20日	ウッディタウン分館	3
親子で絵本を楽しもう(第1回)	12月 1日	本館	8
大人のおはなし会	12月 3日		7
親子で絵本を楽しもう(第2回)	12月 8日		10
親子で絵本を楽しもう(第3回)	12月15日		11
本の福袋	1月4日～1月6日	ウッディタウン分館	42
本の修理講座	1月18日	本館	3
弦楽四重奏コンサート 午前の部	3月26日	本館	52
弦楽四重奏コンサート 午後の部			58
おうちで図書館	3月27日	本館	0
※ 新型コロナウイルス感染拡大防止対策のため、4/24で中止		計	705

⑤大人向け映画会

内容	実施日	場所	回数	参加人数
さんだLibシネマサロン	毎月第2・第4金曜日	本館	※22	263
さんだLibシネマサロン(特別上映会) バリアフリー映画上映会	12月10日	本館	1	18
※ 新型コロナウイルス感染拡大防止対策のため、4/25～6/20まで中止 ※ 7/9は大雨警報のため中止		計	23	281

⑥その他の行事

内容	実施日	場所	参加人数
雑誌リサイクルブックフェア	1月22日	本館	77
雑誌リサイクルブックフェア	1月23日	本館	33
リサイクルフェア:団体向け	3月18日	本館	10
リサイクルフェア:一般向け	3月19日	本館	68
リサイクルフェア:一般向け	3月20日	本館	55
		計	243

(4)「ひだまり」号出張サービス

実施内容	実施日	場所	参加人数
貸出	8月11日	藁デイサービスセンター	35
貸出	10月12日	藁デイサービスセンター	22
おはなし会・貸出『森の図書館』	11月 6日	有馬富士公園	93
貸出	12月13日	藁デイサービスセンター	14
計			107

(5)令和3年度第8回三田市図書館を使った調べる学習コンクール

図書館が有する資料や情報等を活用して課題解決をするための支援を行います。

調べ学習を行うことで、豊かな人間性を育むことができます。地域の情報拠点である図書館を上手に活用し、学校や各関係機関と共同で調べる学習を行うことで、知る喜びや学ぶ楽しみを多くの住民の皆様知ってもらおうことを目的としています。

①調べる学習教室

行事名	実施日	人数
小学生・中学生のための調べる学習教室	7月24日	2
	7月25日	2
	7月31日	4
子どもと大人のための調べる学習教室	8月 1日	4
調べる学習レポート相談会	8月20日	2
	8月21日	0
計		14

②応募・表彰状況

		小学生	中学生	高校生	大人	子ども と大人	合計	備考	
応募数		142	59	0	4	0	205		
応募人数		142	59	0	4	0	205		
入賞数	三田市 コンクール	優秀賞	4	0	0	1	0	5	優秀賞は全国コンクールへ
		優良賞	2	2	0	2	0	6	
		佳作	0	0	0	0	0	0	
	全国 コンクール	優良賞	0	0	0	1	0	1	
		奨励賞	1	0	0	0	0	1	
		佳作	3	0	0	0	0	3	

(6) 資料展示・ギャラリー展示

① 資料展示

本館

展示テーマ	期 間	対 象
始める	4月 1日～ 4月30日	一 般
花のある生活	5月 1日～ 5月31日	
人生100年時代の生き方	6月 1日～ 6月30日	
変身	7月 1日～ 7月31日	
平和ってなんだろう	8月 1日～ 8月31日	
モノクロームの世界	9月 1日～ 9月30日	
いろいろな芸術の秋 アナログ文化からデジタル文化まで	10月 1日～10月31日	
読書週間	11月 1日～11月22日	
クリスマス&お正月	12月 1日～12月28日	
心も体もぽっかぽか	1月 4日～ 1月31日	
やっぱり地元が好き	2月 1日～ 2月28日	
古典	3月 1日～ 3月31日	

展示テーマ	期 間	対 象
めい探偵頂上決戦！	4月 1日～ 5月31日	（ヤ ン グ ア ダ ル ト） Y A
押し作家、バズらせ隊！	6月 1日～ 7月31日	
本当は怖い現世の話	8月 1日～ 9月30日	
目指せ☆はたらKING	10月 1日～11月22日	
年末年始は毛むくじゃらん	12月 1日～12月28日	
おかし・オカシ・OKASHI	2月 1日～ 3月31日	

展示テーマ	期 間	対 象
みんななかよし！	4月 1日～ 4月30日	児 童
おもいっきりあそんじゃおう！	5月 1日～ 5月31日	
めぐるめぐる 水のせかい	6月 1日～ 6月30日	
とんではねて！げんきにからだをうごかさう！	7月 1日～ 7月31日	
よるのせかいへ	8月 1日～ 8月31日	
たべるのだいすき！	9月 1日～ 9月30日	
はっしやしまーす	10月 1日～10月31日	
「ありがとう」をつたえよう	11月 1日～11月22日	
クリスマス・お正月をたのしもう！	12月 1日～12月28日	
どうぶつだいすき！	1月 4日～ 1月31日	
むかしむかしのおはなし	2月 1日～ 2月28日	
おおきくなったらなにになる？	3月 1日～ 3月31日	

藍分室

展示テーマ	期 間	対 象
花たちと過ごす春	4月 1日～ 4月30日	一 般
チャレンジしてみませんか	5月 1日～ 5月31日	
災害に備えよう	6月 1日～ 6月30日	
夏はおまかせ PART1	7月 1日～ 7月31日	
夏はおまかせ PART2	8月 1日～ 8月31日	
写真を撮ってみよう	9月 1日～ 9月30日	
夜空をみあげて	10月 1日～10月31日	
マネーのはなし	11月 1日～11月30日	
冬に役立つこの一冊	12月 1日～12月28日	
寒くても元気に過ごす	1月 4日～ 1月31日	
暮らしの知恵	2月 1日～ 2月28日	
もうすぐ春です	3月 1日～ 3月31日	

展示テーマ	期 間	対 象
はじまりまーす！	4月 1日～ 4月30日	児 童
わんわんにゃんにゃん大集合	5月 1日～ 5月31日	
えほんでまなぼう	6月 1日～ 6月30日	
なつがやってくる	7月 1日～ 7月31日	
ヒュ～ドロドロドロ	8月 1日～ 8月31日	
あきをさがそう	9月 1日～ 9月30日	
まほうがいっぱい	10月 1日～10月31日	
いろんなかぞく	11月 1日～11月30日	
わくわくクリスマス&お正月	12月 1日～12月28日	
クスクス・ゲラゲラ・ワッハッハ	1月 4日～ 1月31日	
くんくん いいにおい	2月 1日～ 2月28日	
ポカポカおひさまにさそわれて	3月 1日～ 3月31日	

ウッドタウン分館

展示テーマ	期 間	対 象
出会いをサポート!	4月 1日～ 4月30日	一 般
図書館でガーデニング	5月 1日～ 5月31日	
雨音をききながら	6月 1日～ 6月30日	
暑さに負けない!	7月 1日～ 7月31日	
たてもの探訪	8月 1日～ 8月31日	
出会いは今	9月 1日～ 9月30日	
秋の夜長に	10月 1日～10月31日	
家族っていいな いっしょに楽しもう	11月 1日～11月30日	
クリスマス&お正月	12月 1日～12月28日	
今年は寅年! 動物記	1月 4日～ 1月31日	
知って! 触れて! 科学の世界	2月 1日～ 2月28日	
はる	3月 1日～ 3月31日	

展示テーマ	期 間	対 象
〇〇と〇〇	4月 1日～ 4月30日	(ヤ ン グ ア ダ ル ト) Y A
謎	5月 1日～ 5月31日	
わたしたちの世界	6月 1日～ 6月30日	
将来の夢	7月 1日～ 7月31日	
夏を楽しもう	8月 1日～ 8月31日	
生きもの	9月 1日～ 9月30日	
読書の秋 物語の世界へ	10月 1日～10月31日	
ゆっくりおうちで	11月 1日～11月30日	
カウントダウン	12月 1日～12月28日	
はじめてを知ろう	1月 4日～ 1月31日	
おいしい本	2月 1日～ 2月28日	
SF読もっ!	3月 1日～ 3月31日	

展示テーマ	期 間	対 象
はる・ハル・春	4月 1日～ 4月30日	児 童
うき うき ガーデニング	5月 1日～ 5月31日	
たのしいあめふり	6月 1日～ 6月30日	
チャレンジの夏	7月 1日～ 8月31日	
元気いっぱい	8月 1日～ 8月31日	
たべものいっぱい	9月 1日～ 9月30日	
ファンタジー	10月 1日～10月31日	
おうちで〇〇! かぞくで〇〇!	11月 1日～11月30日	
もういくつねると	12月 1日～12月28日	
えとの動物だいしゅうごう!	1月 4日～ 1月31日	
ぼかぼか、あったかーい	2月 1日～ 2月28日	
大好きを見つけよう!	3月 1日～ 3月31日	

②ギャラリー展示(本館)

展示テーマ	期 間	主 催
リサイクル延長戦	3月29日～ 4月24日	図書館
性的マイノリティを学ぶブックフェア	10月 5日～10月29日	三田市 人権推進課
MOA美術館・三田児童作品展巡回展	11月 7日～11月13日	一般社団法人 MOAインターナ ショナル
人権ブックフェア	12月 3日～12月10日	三田市 人権推進課
令和3年度第8回三田市図書館を使った 調べる学習コンクール入選作品展	12月14日～12月27日	図書館
乙女の本棚シリーズ展示	3月 1日～ 3月15日	図書館
科学道	3月15日～ 3月22日	図書館
リサイクル延長戦	3月20日～ 5月31日	図書館
北摂三田高校美術部 「うずまきねこ展」	3月23日～ 3月28日	北摂三田高校 美術部

※ 新型コロナウイルス感染拡大防止対策のため、4/25～6/20までギャラリー展示中止

③特別展示室(本館)

展示テーマ	期 間	主 催
欽古堂亀祐の型展	2月14日～ 4月14日	古三田青磁三田 焼研究保存会
古三田青磁 第三集発刊記念展	2月20日～ 4月13日	古三田青磁三田 焼研究保存会

※ 新型コロナウイルス感染拡大防止対策のため、4/25～6/20まで特別展示室閉室

6. 統計

(1) 図書館資料

① 蔵書点数

(単位:点)

年度	資料種別	一般書 ※1	児童書	視聴覚 資料※2	雑誌	合計
平成29年度末蔵書数		276,495	111,819	11,096	5,490	404,900
平成30年度末蔵書数		278,773	114,207	10,827	5,729	409,536
令和元年度末蔵書数		280,245	116,735	10,831	5,626	413,437
令和2年度末蔵書数		278,230	117,226	10,435	5,405	411,296
令和3年度末蔵書数		276,869	117,311	10,301	5,289	409,770

※1 一般書には録音図書を含む(タイトル数でなく、資料点数)。

※2 視聴覚資料にはマイクロフィルム、CD-ROMを含む。

② 各館蔵書内訳

(単位:点)

館	資料種別	一般書	児童書	視聴覚資料	雑誌	合計
本館		185,433	63,514	10,291	5,279	264,517
藍分室		22,727	12,783	0	2	35,512
移動図書館		2,522	4,382	0	0	6,904
ウッディタウン 分館		66,187	36,632	10	8	102,837
合計		276,869	117,311	10,301	5,289	409,770

③ 新規購入状況

(単位:点)

館	資料種別	図書	視聴覚	合計
本館		4,766	12	4,778
藍分室		1,902		1,902
移動図書館		459		459
ウッディタウン 分館		3,480		3,480
合計		10,607	12	10,619

④ 受贈受入状況

(単位:点)

資料種別	図書	視聴覚	合計
点数	1,649	2	1,651

(2) 分類別資料所蔵状況

① 概況(視聴覚資料、雑誌除く)

(単位:点)

種別 分類	本館		藍分室		移動図書館		ウッドタウン分館		合計	
	一般書	児童書	一般書	児童書	一般書	児童書	一般書	児童書	一般書	児童書
0類 総記	4,850	277	409	106	12	13	1,303	174	6,574	570
1類 哲学	8,119	390	528	127	71	39	1,861	275	10,579	831
2類 歴史	16,524	2,490	1,618	684	101	129	5,012	1,890	23,255	5,193
3類 社会科学	19,871	2,056	1,371	482	111	64	6,547	1,058	27,900	3,660
4類 自然科学	11,907	4,558	1,173	1,109	179	321	4,086	2,975	17,345	8,963
5類 技術工学	16,530	1,716	2,611	459	953	124	7,445	978	27,539	3,277
6類 産業	5,251	1,062	931	375	147	38	2,347	619	8,676	2,094
7類 芸術	18,123	3,119	2,044	948	166	428	5,667	2,118	26,000	6,613
8類 言語	3,957	731	438	212	27	48	1,167	485	5,589	1,476
9類 文学	74,994	18,271	11,604	4,262	755	1,140	30,752	12,324	118,105	35,997
絵本		27,447		3,794		2,038		13,114		46,393
紙芝居		1,397		225				622		2,244
コミックス	5,307								5,307	
小計	185,433	63,514	22,727	12,783	2,522	4,382	66,187	36,632	276,869	117,311
館別合計		248,947		35,510		6,904		102,819		394,180

② 特記資料

(単位:点)

種別	本館	藍分室	移動図書館	ウッドタウン分館	合計
郷土行政資料・参考図書	12,227	17	0	6	12,250
ヤングアダルト	12,350	961	14	4,938	18,263
外国語資料	1,450	61	0	621	2,132
録音図書・点字図書	2,667	5	0	6	2,678
大活字	2,117	421	1	1,185	3,724
コンパクトディスク	8,349	0	0	10	8,359
レーザーディスク	499	0	0	0	499
カセットテープ	12	0	0	0	12
DVD(上映用含む)	152	0	0	0	152
マイクロフィルム	557	0	0	0	557
CD-ROM	61	0	0	0	61
ビデオテープ	661	0	0	0	661

※マイクロフィルム『神戸新聞地方版(兵庫県内)』(昭和22年1月～平成24年所蔵)

※CD-ROM… 朝日新聞記事データベース(昭和60年分～平成17年)

読売新聞縮刷版(平成18年～平成26年)など

※DVD… 読売新聞縮刷版(平成27年～)など

(3) 利用状況

① 年間実績(指標)

人口は令和4年3月31日現在

(1) 登録率 28.0% $\frac{\text{市民登録者数 (30,544人)}}{\text{人口 (109,072人)}} \times 100$	(8) 人口千人当りの購入点数 97点 $\frac{\text{購入点数 (10,607点)}}{\text{人口 (109,072人)}} \times 1,000$
(2) 貸出密度(人口1人当りの貸出点数) 8.5点 $\frac{\text{市民貸出点数 (924,999点)}}{\text{人口 (109,072人)}}$	(9) 職員1人当りの奉仕人口 2,272人 $\frac{\text{人口 (109,072人)}}{\text{職員数 (48.0人)}}$
(3) 実質貸出密度(登録者1人当りの貸出点数) 28.7点 $\frac{\text{個人貸出点数 (995,133点)}}{\text{個人登録者数 (34,686人)}}$	(10) 職員1人当りの貸出点数 21,024点 $\frac{\text{貸出点数 (1,009,171点)}}{\text{職員数 (48.0人)}}$
(4) 平均貸出冊数 3.3点 $\frac{\text{個人貸出点数 (995,133点)}}{\text{個人貸出人数 (300,936人)}}$	(11) 資料平均単価(図書・視聴覚資料) 1,614円 $\frac{\text{資料費 (17,121,974円)}}{\text{購入点数 (10,607点)}}$
(5) 蔵書回転率(年間平均貸出回数) 2.5回 $\frac{\text{貸出点数 (1,009,171点)}}{\text{蔵書点数 (409,770点)}}$	(12) 1冊当りの貸出コスト 207.0円 $\frac{\text{図書館費 (208,923,703円)}}{\text{貸出点数 (1,009,171点)}}$
(6) 人口1人当りの蔵書点数 3.8点 $\frac{\text{蔵書点数 (409,770点)}}{\text{人口 (109,072人)}}$	(13) 貸出サービス実績 1,628,801,994円 貸出点数 (1,009,171点) × 資料平均単価 (1,614円)
(7) 人口1人当りの資料費(図書・視聴覚資料) 157円 $\frac{\text{資料費 (17,121,974円)}}{\text{人口 (109,072人)}}$	(14) 貸出サービス指数(図書館行政効果) 7.8 $\frac{\text{貸出サービス実績 (1,628,801,994円)}}{\text{図書館費 (208,923,703円)}}$

② 三田市立図書館の図書館指標の推移

年度	項目	人口一人当たりの蔵書点数(点)	人口一人当たりの資料費(円)	人口千人当たりの購入点数(点)	購入単価(円)	登録率(%)	人口一人当たりの貸出点数(点)
平成29年度		3.6	202	119	1,702	34.3	9
平成30年度		3.6	206	128	1,614	33.1	8
令和元年度		3.7	161	99	1,623	33.1	8
令和2年度		3.7	186	112	1,662	29.7	7
令和3年度		3.8	157	97	1,614	28.0	8

(4) 登録状況

① 利用登録者数(全館)

人口は各年度3月31日現在 (単位:人)

区分 年度	市内登録者数	市外登録者数	合計	三田市人口	市民登録率	新規登録
H29年度	38,817	4,685	43,502	113,038	34.3	4,710
H30年度	37,218 (252)	5,259	42,477	112,373	33.1	3,679
R元年度	35,576 (443)	5,412	40,988	111,294	32.0	3,198
R2年度	32,736 (719)	5,304	38,040	110,397	29.7	2,148
R3年度	30,544 (892)	4,142	34,686	109,072	28.0	2,532

※H30年度～市内登録者数の()の数字はマイナンバー登録者数

② 年齢区分別(個人登録者のみ。団体含まず)

(単位:人)

年齢	本館	藍分室	移動図書館	ウッドタウン分館	合計
0～6歳	549	33	6	606	1,194
7～12歳	1,576	103	26	1,797	3,502
13～15歳	828	70	14	792	1,704
16～18歳	629	66	6	508	1,209
19～22歳	1,116	49	9	653	1,827
23～39歳	3,373	180	23	2,094	5,670
40～59歳	5,276	288	26	4,057	9,647
60歳～	5,658	676	33	3,566	9,933
合計	19,005	1,465	143	14,073	34,686

③ 地区別登録者数(個人登録者のみ。団体含まず)

地区	本館	藍分室	移動図書館	ウッドタウン分館	合計	
市内	三田	3,645	11	1	292	3,949
	三輪	2,666	10	7	311	2,994
	広野	450	9	7	554	1,020
	小野	210	5	36	95	346
	高平	307	0	53	95	455
	藍	542	1,331	1	268	2,142
	本庄	147	15	32	90	284
	フラワー タウン	4,698	11	2	841	5,552
	ウッド タウン	2,358	51	2	10,648	13,059
	カルチャー タウン	237	4	0	502	743
小計	15,260	1,447	141	13,696	30,544	
市外	阪神間	911	8	1	130	1,050
	神戸市	2,708	4	0	212	2,924
	内北区	2,693	4	0	211	2,908
	その他県内	79	5	0	29	113
	県外	47	1	1	6	55
小計	3,745	18	2	377	4,142	
合計	19,005	1,465	143	14,073	34,686	

④ 阪神広域利用登録者数

(単位:人)

区分	市町名	芦屋市	西宮市	尼崎市	伊丹市	宝塚市	川西市	猪名川町	合計
各市町から 三田市の登録	各市町から 三田市の登録	19	646	46	38	208	47	46	1,050
	三田市から 各市町の登録	7	197	234	124	102	243	151	1,058

(阪神地区公共図書館協議会)

(5) 貸出サービス

① 概況

年度	項目	開館日数※1	貸出者数	貸出点数	返却点数
平成29年度		352 日	302,019 人	1,057,333 点	1,060,061 点
平成30年度		350 日	301,417 人	1,042,306 点	1,047,564 点
令和元年度		353 日	311,041 人	951,509 点	955,137 点
令和2年度		304 日	250,140 人	780,927 点	751,468 点
令和3年度 ※2	本館	352 日	161,499 人	512,626 点	470,593 点
	藍分室	334 日	14,095 人	49,748 点	51,058 点
	移動図書館	50 日	760 人	3,693 点	4,062 点
	ウッディタウン分館	333 日	125,566 人	443,104 点	448,444 点
	合計		301,920 人	1,009,171 点	974,157 点

※1 過去の開館日数は、本館の開館日数

※2 新型コロナウイルス感染拡大防止対策のため、4/25～5/11の期間、ウッディタウン分館、藍分室は土日祝休館、平日の閉館時間を17時30分に短縮

② 資料種別貸出状況(団体含む)

(単位:点)

年度	項目	一般書	児童書	視聴覚資料	雑誌	相互貸借 備品	合計
平成29年度		654,641	354,211	30,778	31,170		1,070,800
平成30年度		634,733	348,315	26,635	28,405	4,218	1,042,306
令和元年度		582,069	320,005	20,644	25,229	3,562	951,509
令和2年度		475,434	267,041	15,073	20,369	3,010	780,927
令和3年度	本館	315,250	160,646	13,631	20,786	2,313	512,626
	藍分室	34,249	14,884	259	274	82	49,748
	移動図書館	1,231	2,378	6	76	2	3,693
	ウッディタウン分館	245,621	191,394	1,567	3,534	988	443,104
	合計	596,351	369,302	15,463	24,670	3,385	1,009,171

③ 年齢別個人貸出状況(団体含まない。相互貸借、備品含む)

(単位:点)

年齢	本館	藍分室	移動図書館	ウッディタウン 分館	合計
0～6歳	31,390	2,467	435	38,888	73,180
7～12歳	56,882	6,035	1,053	76,506	140,476
13～15歳	9,522	477	68	11,389	21,456
16～18歳	7,139	354	0	4,627	12,120
19～22歳	8,264	462	0	5,440	14,166
23～39歳	63,090	5,580	239	59,263	128,172
40～59歳	135,257	9,924	941	115,086	261,208
60歳～	187,457	24,449	544	131,905	344,355
合計	499,001	49,748	3,280	443,104	995,133

④ 地区別個人貸出状況(団体含まない。相互貸借、備品含む)

(単位:点)

地区	本館	藍分室	移動図書館	ウッディタウン分館	合計	
市内	三田	88,723	710	10	10,750	100,193
	三輪	79,115	83	37	11,711	90,946
	広野	10,664	834	159	19,096	30,753
	小野	4,892	94	678	3,177	8,841
	高平	9,059	19	1,779	2,976	13,833
	藍	12,991	42,008	0	8,682	63,681
	本庄	2,347	993	484	2,807	6,631
	フラワー タウン	145,701	795	42	27,437	173,975
	ウッディ タウン	75,957	3,044	39	333,122	412,162
	カルチャー タウン	6,751	408	0	16,825	23,984
小計	436,200	48,988	3,228	436,583	924,999	
市外	阪神間	16,135	254	31	2,850	19,270
	神戸市	45,541	395	18	3,159	49,113
	内北区	45,454	395	18	2,991	48,858
	その他県内	613	111	0	432	1,156
	県外	512	0	3	80	595
小計	62,801	760	52	6,521	70,134	
合計	499,001	49,748	3,280	443,104	995,133	

⑤ 利用区分別貸出状況

	市内利用者貸出	市外利用者貸出	団体貸出	相互貸借館貸出	合計
人数	281,967	18,969	541	443	301,920
点数	924,999	70,134	12,581	1,457	1,009,171

⑥ 団体貸出(本館、移動図書館で実施)

登録団体数(団体)	延べ貸出回数(回)	貸出点数(点)
81	541	12,581

(6) 来館者数

(単位:人)

年度	館	本館	藍分室	ウッドタウン分館	合計
平成29年度		365,437	32,156	327,454	725,047
平成30年度		356,704	33,224	320,093	710,021
令和元年度		320,773	27,642	277,362	625,777
令和2年度		213,937	21,829	193,773	429,539
令和3年度		225,226	31,423	217,898	474,547

(7) その他サービス

① レファレンス(調査相談)サービス(本館調査相談室)

(単位:人・件)

年度	項目	入室者数	質問 調べ物 受付件数	うち郷土に関するもの
平成29年度		7,862	721	95
平成30年度		7,806	509	49
令和元年度		7,835	772	48
令和2年度		3,858	291	31
令和3年度		3,785	258	39

※新型コロナウイルス感染拡大防止対策のため 4/25～6/20利用中止

② 予約・相互貸借

a 予約件数

(単位:件)

年度	件数
平成29年度	141,046
平成30年度	142,798
令和元年度	137,389
令和2年度	134,973
令和3年度	159,213

b 予約件数内訳

(単位:件)

館	項目	カウンター	館内検索機	インターネット	合計
本館		9,696	10,219	112,850	132,765
藍分室		1,224	1,121		2,345
移動図書館		35			35
ウッデタウン分館		6,680	17,388		24,068
合計		17,635	28,728	112,850	159,213

c 相互貸借

(単位:点)

相手館	借用冊数	貸出冊数
芦屋市立	177	97
西宮市立	195	122
尼崎市立	257	291
伊丹市立	91	58
宝塚市立	247	240
川西市立	158	141
猪名川町立	129	127
小計	1,254	1,076
国立国会	0	0
兵庫県立	357	0
神戸市	75	91
その他(県内)	186	280
その他(県外)	2	10
小計	620	381
合計	1,874	1,457

③ 複写サービス

(単位:枚)

年度	館	本館	藍分室	ウッデタウン分館	合計
平成29年度		11,515	20	2,156	13,691
平成30年度		9,373	34	2,101	11,508
令和元年度		7,568	4	1,462	9,034
令和2年度		4,952	3	936	5,891
令和3年度		6,128	3	893	7,024

④ 視聴覚サービス

AVコーナー(本館)利用状況

(単位:件)

年度	件数
平成29年度	1,143
平成30年度	1,029
令和元年度	516
令和2年度	115
令和3年度※	57

※新型コロナウイルス感染拡大防止対策のため 4/25～10/21利用中止

⑤ 障害者サービス(本館で実施)

a 登録者数 (単位:人)

年度	人数
平成29年度	54
平成30年度	41
令和元年度	45
令和2年度	42
令和3年度	39

b 利用件数 (単位:件)

種別		件数	
貸出件数 合計		2,116	
内訳	自館	墨字図書・点字図書 録音図書・CD	308
	相互 貸借	墨字図書	0
		カセット・デジナー	1,369
	広報		439
デジナー再生機 貸出点数		3	

c ボランティア活動

ボランティア名	活動内容
音訳ボランティア つむぎの会	対面音訳 49件、98時間、音訳資料作成2件
音訳ボランティア ともしび	毎月の市広報、図書案内等音訳資料作成
点訳ボランティア どんぶり	点訳資料 2タイトル作成
点訳ボランティア どんぶり	点訳資料(絵本) 実績なし

⑥ 読書通帳発行冊数

(単位:冊)

年度	本館	藍分室	ウッディタウン分館	合計
平成29年度	551	83	558	1,192
平成30年度	265	50	310	625
令和元年度	232	22	303	557
令和2年度	125	9	169	303
令和3年度	192	11	225	428
総発行冊数	1,846	272	2,195	4,313

※平成29年2月より運用開始

⑦ 電子図書館

a 新規登録者数

(単位:人)

年度	館	本館	藍分室	ウッドタウン分館	メール	合計
平成29年度		72	2	37	20	131
平成30年度※		1,445	92	2,258	7	3,802
令和元年度		2,193	148	3,852		6,193
令和2年度		2,303	143	3,380		5,826
令和3年度		2,080	94	2,667		4,841
総登録者数		8,973	545	12,753	291	22,562

※平成30年8月より利用申込書と登録用紙を統一し、メールによる受付を終了

内有効登録者数	17,549
内更新なし	5,013

b 利用状況

(単位:回)

年度	項目	閲覧回数	貸出回数
平成29年度		1,850	549
平成30年度		3,531	1,126
令和元年度		4,676	1,474
令和2年度		7,178	2,709
令和3年度		12,487	4,553

d 蔵書構成

(単位:点)

分類		冊数
0	総記	98
1	哲学	114
2	歴史	203
3	社会科学	414
4	自然科学	169
5	技術・工学・工業	148
6	産業	65
7	芸術・美術	386
8	言語	68
9	日本文学	5,086
	英米文学	151
	フランス文学	31
	その他の諸文学	336
音楽・音声		22
児童		477
調べる学習コンクール		22
郷土資料		262
合計		8,052

(2022年4月1日現在)

c 購入冊数

(単位:点)

電子図書館コンテンツ	
年度	購入冊数
平成29年度	912
平成30年度	840
令和元年度	919
令和2年度	954
令和3年度	1,362

7. 新聞・雑誌の所蔵状況

(1) 新聞・公報

所蔵館			新聞名(50音順)	保存状況		
本館	藍分室	ウッディ タウン分館		本館	藍分室	ウッディ タウン分館
○	○	○	朝日新聞	1年保存	1か月	1か月
○	○	○	日本経済新聞	1年保存	1か月	1か月
○	○	○	読売新聞	1年保存	1か月	1か月
○	○	○	神戸新聞	3年保存	1年	1年
○	○	○	毎日新聞	1年保存	1か月	1か月
○	○	○	産経新聞	1年保存	1か月	1か月
○			日刊工業新聞	1年保存		
○	○	○	日刊スポーツ	1年保存	1か月	1か月
○			The Japan News	1年保存		
○			日経流通新聞	1年保存		
		○	JAPAN TIMES			1か月
○	○	○	六甲タイムス	1987(昭和62)年～	3年(欠号あり)	3年(欠号あり)
○		○	神戸新聞のこども しんぶん(まなびー)	3年保存	1年	1年
○			『朝日新聞に見る日本の歩み』	1912(大正1)年～1962(昭和37)年		
○			『朝日新聞の重要紙面』	1972年、1976年～1998年		
○			CD-HIASK(朝日新聞 記事データベース)	1985年～2005年		
○			『解放新聞』	1947年～1974年		
○			神戸新聞 (阪神・淡路大震災)	1995年1月中旬～12月 1996年1月		
○			神戸新聞 (JR福知山線脱線事故)	2005年4月下旬～12月 2006年4月		
○			神戸新聞(地方版) マイクロフィルム	1947年～2012年		
○			『二十世紀の新聞』 毎日新聞復刻版	1872年～1975年		
○			『明治ニュース事典』	1868(慶応4)年～1912(明治45)年		
○			『大正ニュース事典』	1912(大正1)年～1926(大正15)年		
○			『昭和ニュース事典』	1926(昭和1)年～1945(昭和20)年		
○			『毎日ニュース事典』 毎日新聞記事抄録	1972(昭和47)年～1979(昭和54)年		
○			読売新聞縮刷版 CD-ROM、DVD (地方版は含まれていない)	2006(平成18)年～		
○			官報	5年保存 過去30日分のみ、インターネットで検索可「インターネット版官報」		
○	○	○	伸びゆく三田	1957(昭和32)年～2020(令和2)年	1年	平成17.4.15～ (欠号あり)
○	○	○	広報さんだ	2021(令和3)年～	1年	2021(令和3)年～

(2)雑誌(令和2年度受入雑誌タイトル一覧)

① 一般向け

1	AERA
2	明日の友
3	アニメージュ
4	あまから手帖
5	一個人
6	VERY
7	美しいキモノ
8	栄養と料理
9	エコノミスト
10	ESSE
11	オートバイ
12	オール読物
13	オレンジページ
14	CG
15	家庭画報
16	聴く中国語
17	キネマ旬報
18	きょうの健康
19	きょうの料理
20	クーヨン
21	暮らしの手帖
22	クロワッサン
23	芸術新潮
24	現代農業
25	子どもと本
26	ゴルフダイジェスト
27	碁ワールド
28	CYCLE SPORTS
29	SAVVY
30	サライ
31	サンデー毎日
32	サンキュ
33	CNN ENGLISH EXPRESS
34	JTB時刻表
35	自家用車
36	ジュリスト
37	週刊ダイヤモンド
38	週刊文春
39	趣味の園芸
40	将棋世界
41	小説新潮

42	新潮
43	SCREEN
44	すてきにハンドメイド
45	スポーツグラフィックナンバー
46	住まいの設計
47	スマッシュ
48	相撲
49	正論
50	世界
51	ダ・ヴィンチ
52	卓球王国
53	TARZAN
54	旅の手帖
55	たまごクラブ
56	短歌
57	DANCYU
58	中央公論
59	つり人
60	鉄道ファン
61	天然生活
62	図書館の学校
63	ナショナルジオグラフィック
64	日経トレンディ
65	日経WOMAN
66	日経エンタテインメント!
67	日経PC21
68	日経ヘルス
69	日経マネー
70	ニュートン
71	猫びより
72	ノジュール
73	NON-NO
74	俳句
75	ハルメク
76	Piano
77	美ST
78	BE-PAL
79	ひよこクラブ
80	婦人画報
81	婦人公論
82	プレジデント

83	文学界
84	文藝春秋
85	ベースボールマガジン
86	HOBBY JAPAN
87	毎日が発見
88	マイガーデン
89	MEN'S EX
90	MEN'S CLUB
91	MORE
92	MOE
93	文字の大きな時刻表(ウッディ)
94	山と溪谷
95	ゆうゆう
96	ランナーズ
97	LEE
98	歴史街道
99	和楽
100	ワールドサッカーダイジェスト
101	wan(ワン)

② 子ども向け

1	NHKのおかあさんといっしょ
2	かがくのとも
3	子供の科学
4	こどものとも
5	こどものとも012
6	こどものとも 年少版
7	こどものとも 年中向き
8	小学一年生
9	たくさんのふしぎ
10	ちいさなかがくのとも
11	nicola(ニコラ)
12	Vジャンプ

③ 寄贈雑誌

1	WEDGE
2	現代の図書館
3	皇室
4	サーナ
5	図書館雑誌
6	ひととき
7	ひょうごの人権教育
8	兵庫舞台芸術
9	武道
10	MAMOR

8. 令和3年度図書館運営費の決算額

(1) 指定管理料関係

① 収入(単位:円)

項目	収入額
指定管理料	208,795,400
使用料等	128,303
合計	208,923,703

② 支出(斜体は内訳額。単位:円)

		令和3年度支出額
図書館費	人件費	116,519,663
	報償費	159,943
	旅費	318,698
	資料購入費	20,000,816
	(備品)図書費	17,121,974
	逐次刊行物	2,878,842
	(資料以外)備品購入費	0
	(資料以外)需用費	10,617,102
	光熱水費	7,419,397
	修繕・修理費	553,432
	その他需用費	2,644,273
	役務費	2,345,443
	委託料	17,355,184
	施設維持管理	11,655,376
	移動図書館運営	3,775,200
	その他委託料	1,924,608
	使用料及び賃借料	8,650,349
	MARC使用料	1,796,080
	その他使用料	6,854,269
	負担金補助金及び交付金	171,642
公課費	13,134,145	
運営管理費	19,650,718	
合計	208,923,703	

(2) 市の図書館に関する費用の決算額(単位:円)

図書館費	図書館管理運営費 指定管理料、臨時駐車場借用料、図書館システム使用料、修繕費、運営評価委員会経費等	240,104,534
------	--	-------------

図書館の自由に関する宣言

1979年改訂(主文)

図書館は、基本的人権のひとつとして知る自由をもつ国民に、資料と施設を提供することを、もっとも重要な任務とする。

この任務を果たすため、図書館は次のことを確認し実践する。

- 第1 図書館は資料収集の自由を有する。
- 第2 図書館は資料提供の自由を有する。
- 第3 図書館は利用者の秘密を守る。
- 第4 図書館はすべての検閲に反対する。

図書館の自由が侵されるとき、われわれは団結して、あくまで自由を守る。

日本図書館協会

図書館年報

令和3年度

発行 令和4年(2022)7月

編集・発行 三田市立図書館

〒669-1535

兵庫県三田市南が丘2-11-57

電話 (079)562-7300

FAX (079)562-7301