

図書館年報

令和2年度



三田市立図書館

目次

1. 目次	1
2. 沿革	2
3. 管理と運営	5
4. 施設	8
5. 事業	16
6. 統計	26
7. 新聞・雑誌の所蔵状況	36
8. 令和2年度図書館運営費の決算額	39

《 凡 例 》

○本書に記載した内容は特記以外、令和3年3月末日現在の実績である。

○本書では館の名称について下記の略称を用いた場合がある。

三田市立図書館→本館

三田市立図書館ウッディタウン分館→(ウッディタウン)分館

三田市立図書館藍分室→(藍)分室

移動図書館→BM

○各館を列挙する場合の順序は必ずしも関係する条例・規則に記載された順序とはなっていない。

○端数処理の関係上、合計値は必ずしも100%とはなっていない。

2. 沿 革

【有馬会図書館】

- 1894年(明治27年) 三田町に有馬郡衛生教育会付属図書部開設。県下図書館のはじまり
1903年(明治36年) 私立有馬会付属図書館と改称、巡回文庫開始
1944年(昭和19年) 太平洋戦争の激化にともない、同図書館廃館。資料散逸

【公民館図書室】

- 1965年(昭和40年) 公民館図書室設置。蔵書数約 500冊
1988年(昭和63年) 三田市中央公民館の蔵書数約13,000冊

【市立図書館建設準備】

<昭和61年度>

- 1987年(S62) 3月 「市立図書館建設基本計画」の策定

<昭和62年度>

- 1987年(S62) 4月 企画財政部に図書館建設担当を設置
7月 図書館関係者、学識経験者等で「図書館建設に伴う懇談会」発足
10月 「同懇談会」より「三田市立図書館計画報告書」を受理

<昭和63年度>

- 1988年(S63) 11月 三田市立図書館起工式

<平成元年度>

- 1990年(H2) 1月 市長部局の図書館建設担当から教育委員会市立図書館に所属変更

【市立図書館開館】

- 3月 竣工開館式(12日)、一般利用開始(14日)

<平成3年度>

- 1991年(H3) 4月 図書館協議会設置

<平成4年度>

- 1992年(H4) 10月 県下初の「第7回日本図書館協会建築賞優秀賞」を受賞(22日)

<平成5年度>

- 1993年(H5) 12月 第4回公共建築賞優秀賞受賞(7日)
1994年(H6) 1月 移動図書館「そよかせ」巡回開始(19日)延べ貸出冊数200万冊達成(24日)

<平成6年度>

- 1995年(H7) 1月 阪神大震災発生(17日)、本館は平常通り開館。移動図書館は21日～31日まで運行を見合わせる

<平成7年度>

- 4月 図書館カードの有効期限を3年に延長。個人貸出は図書4冊、CD2点以内に、団体貸出は200冊、2ヶ月以内に変更

<平成8年度>

- 1997年(H9) 2月 図書館所蔵資料の検索等ができるパソコン通信サービスを開始(1日)

<平成9年度>

- 8月 三田市の公式インターネットホームページが開設、利用案内、移動図書館巡回日程、催し物案内等の情報提供を開始(1日)

<平成10年度>

- 1998年(H10) 4月 関西学院大学図書館との相互協力開始(1日)。カラーコピーを開始(2日)
5月 調査相談室でインターネットによるレファレンスを開始(7日)
11月 市内中学2年生による「トライやるウィーク(職業体験)」の受け入れを開始

<平成11年度>

- 2000年(H12) 3月 開館10周年記念事業「本とのつどい～としょかんまつり」を開催(12日)

<平成12年度>

- 8月 館内の利用者用検索端末(OPAC)からの予約受付開始(1日)
藍市民センターに図書室を開室(2日)

<平成14年度>

- 2002年(H14) 4月 図書館協議会を廃止し、社会教育委員の会へ統合
「キッピーネットさんだ」開設、インターネットでの蔵書検索開始(15日)
Eメールアドレス登録開始。予約資料の取置連絡をメール、ハガキに変更(19日)

		コミックスコーナーの設置(19日)
<平成15年度>		
2003年(H15)	4月	「三田市立図書館条例」改正。藍市民センター図書室を「三田市立図書館藍分室」と所管変更。開設準備中の(仮称)ウッディタウン市民センター図書室を「三田市立図書館ウッディタウン分館」と定める(1日)
	6月	館内の利用者用検索端末の機能を向上、出納請求票の印字など(23日) ウッディタウン分館開館。市内図書館3施設体制での運営開始(1日)
<平成20年度>		
2008年(H20)	4月	社会教育に関わる事務を市長部局での補助執行とする 図書館は、まちづくり部の所管となる 本館と分館において、元旦を除く全祝日の開館を実施
<平成21年度>		
2009年(H21)	4月	移動図書館の巡回区域を北部3コース9ステーションに再編
	9月	移動図書館高平コースに志手原小学校を追加。3コース10ステーションとする
2010年(H22)	3月	図書館開館20周年(12日)
<平成24年度>		
2012年(H24)	4月	コンピュータシステムを更新、予約・リクエスト点数を本6冊、CD3点に変更
	12月	インターネットによる貸出中資料の予約受付を開始
2013年(H25)	3月	社会教育委員の会答申「公民館及び図書館の今後の方向性について」
<平成25年度>		
2013年(H25)	6月	国立国会図書館歴史的音源「れきおん」の配信館に加盟、一般公開を開始
	9月	三田市立図書館条例を改正。指定管理者制度導入を視野に入れる マルチメディアデイジー図書的一般貸出を開始
	10月	インターネットによる蔵書資料の予約受付を開始
	12月	予約・リクエスト点数を本10冊、CD5点に増やす
2014年(H26)	2月	三田市立図書館条例施行規則制定
<平成26年度>		
2014年(H26)	4月	指定管理者「TRC三田」へ管理運営を移行(1日) 開館日・開館時間を拡大 【休館日】 年末年始・特別整理期間 (分館・分室は、市民センターの休館日を加える) 【開館時間】 午前9時～午後8時(分室:午前10時～午後6時) ブックシャワー、アロマデフューザーを導入
	8月	三田市電子図書館サービスを開始(電子書籍の貸出等)(1日)
	11月	2階ラウンジを閲覧スペースに変更し、閲覧室をカフェコーナーに変更(1日) 無線LANサービス開始(1日)
	12月	本の修理ボランティア活動開始
2015年(H27)	1月	「第1回三田市図書館を使った調べる学習コンクール」表彰式(17日) 三田市電子図書館を使った障害者差別解消法対応に向けた実証実験を開始 (立命館大学、大日本印刷、図書館流通センター、日本ユニシス、 三田市立図書館の共同事業)(30日)
<平成27年度>		
2015年(H27)	4月	図書館だより「さんぶらり」を「わかば」に名称を変更
	5月	ボランティアと図書館員の協同によるお楽しみ会「第1回本はキラキラ 万華鏡」を実施(10日)
	6月	三田学園の図書委員が担当する本棚「青春読書記」をYAコーナーに設置
2016年(H28)	1月	「第2回三田市図書館を使った調べる学習コンクール」表彰式(23日) (三田市・三田市教育委員会・三田市立図書館共催事業)
<平成28年度>		
2016年(H28)	4月	電子図書館テキスト版運用開始(25日)
	8月	図書館だよりを1冊の冊子へ変更(1日)
	9月	移動図書館「ひだまり」巡回開始(23日)
	11月	国立国会図書館デジタル化資料送信サービスの配信館に加盟、提供開始(1日)
2017年(H29)	2月	読書通帳導入(15日)

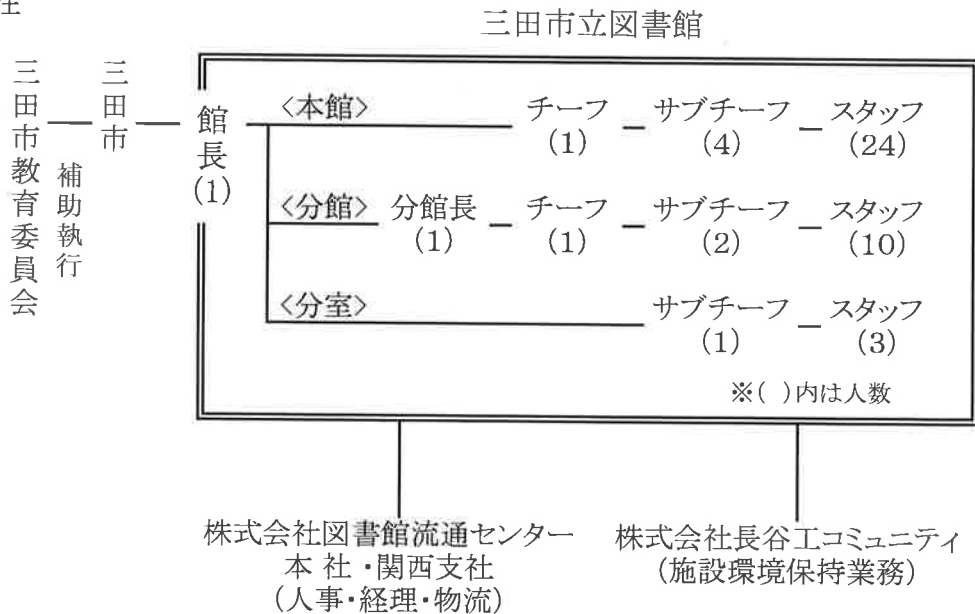
- <平成29年度>
 2017年(H29) 4月 神戸市北区全域対象に登録開始(1日)
- <平成30年度>
 2018年(H30) 12月 拡大読書器を更新(7日)
 8月 図書館利用申込書と電子図書館利用申込書を一本化(1日)
 マイナンバーカード所有の市民への10冊貸出運用開始(1日)
- 2019年(H31) 1月 コンピュータシステムを更新し、ホームページをリニューアル(6日)
 スマートフォン専用ページの開設(6日)
 マイナンバーカードでの貸出開始(6日)
- <令和元年度>
 2019年(H31) 4月 「子ども読書活動優秀実践図書館 文部科学大臣表彰」受賞(7日)
 6月 図書館配架ボランティア活動開始(20日)
 10月 藍市民センター工事のため藍分室1か月休館(1日～31日)
 12月 読書補助具「リーディングカッター」「リーディングルーペ」の貸出開始(20日)
- 2020年(R2) 3月 図書館開館30周年(12日)
 新型コロナウイルス感染拡大防止対策のため図書館閉鎖
 臨時窓口、青空図書館(本館のみ)の設置(7日～4月8日)
- <令和2年度>
 2020年(R2) 4月 「雑誌スポンサー制度」募集開始(1日)
 新型コロナウイルス感染拡大防止対策のため図書館全館休館(9日～5月21日)
 5月 臨時窓口(予約受取のみ)にて開館(22日～24日)
 臨時窓口・青空図書館(本館のみ)開設 移動図書館巡回再開(25日～31日)
 6月 一部利用制限をして開館(1日)
 10月 LED工事のため本館休館 青空図書館開設(1日～12日)
 12月 三田市立図書館Twitter開始(26日)
- 2021年(R3) 2月 ホンダラケInstagram開始(1日)
 3月 Zoomを利用した対面音訳開始(1日)
 国立国会図書館レファレンス共同データベース事業への協力として
 国立国会図書館長より御礼状を拝受(10日)

3. 管理と運営

(令和3年3月31日現在)

指定管理者	TRC三田 (株式会社図書館流通センター及び株式会社長谷工コミュニティからなる共同事業体)
市所管	地域創生部市民協働室文化スポーツ課
指定管理期間	平成31年4月1日から令和6年3月31日まで(5年間)
業務の範囲	<p>指定管理者</p> <p>(1) 三田市立図書館条例(平成元年三田市条例第35号)第9条に規定する業務</p> <p>(2) 消防法(昭和23年法律第186号)第8条に定める管理権限者としての本館の防火管理業務</p> <p>(3) 市が発行する書籍の販売</p> <p>(4) 利用者の快適性や利便性を向上するためのサービス及び物品の提供</p> <p>三田市</p> <p>(1) 分館、分室施設の維持管理業務(図書館の占有部分に係る消耗品類の交換を除く)並びに実施に要する費用の負担</p> <p>(2) 管理施設の改修と大規模な修繕(原則として、1件が30万円を超えるもの。)</p> <p>(3) 本館臨時駐車場に係る契約行為並びにそれに要する費用の負担</p> <p>(4) 市が貸与を行う自動車に関わる経年劣化等に基づく大規模な修繕(原則として、1件が30万円を超えるもの。)に要する費用の負担</p> <p>(5) 図書館条例第4条に規定する事業のうち、図書館の備品とする資料の収集及び除籍の決定に関する業務</p> <p>(6) 三田市附属機関の設置に関する条例(平成21年三田市条例第2号)に規定する、三田市立図書館運営評価委員会に関する事務局の運営並びに費用の負担</p> <p>(7) 法令等に基づく国及び県等の補助金申請に関すること。</p> <p>(8) 前7号に掲げるもののほか、市が必要と認める業務</p>

運営体制
令和3年4月1日現在



(1) 運営方針

図書館は、「地域の知と憩いの拠点」として、地域の施設や団体などとのつながりを大切に、連携を図るなかで、相互に発展していくことが望まれる。

そして長い期間にわたって継続して連携していくことで、互いに欠かせないパートナーとなり、地域住民に成熟したサービスを提供することができる。

そのために、図書館が地域の課題を十分に把握したうえで重点的にサービスを行うテーマを設定し、コレクション構成を行なっていく。

また、市内各関係機関との連携を具体的に強化していきながら、様々なサービスの実践を目指していく。

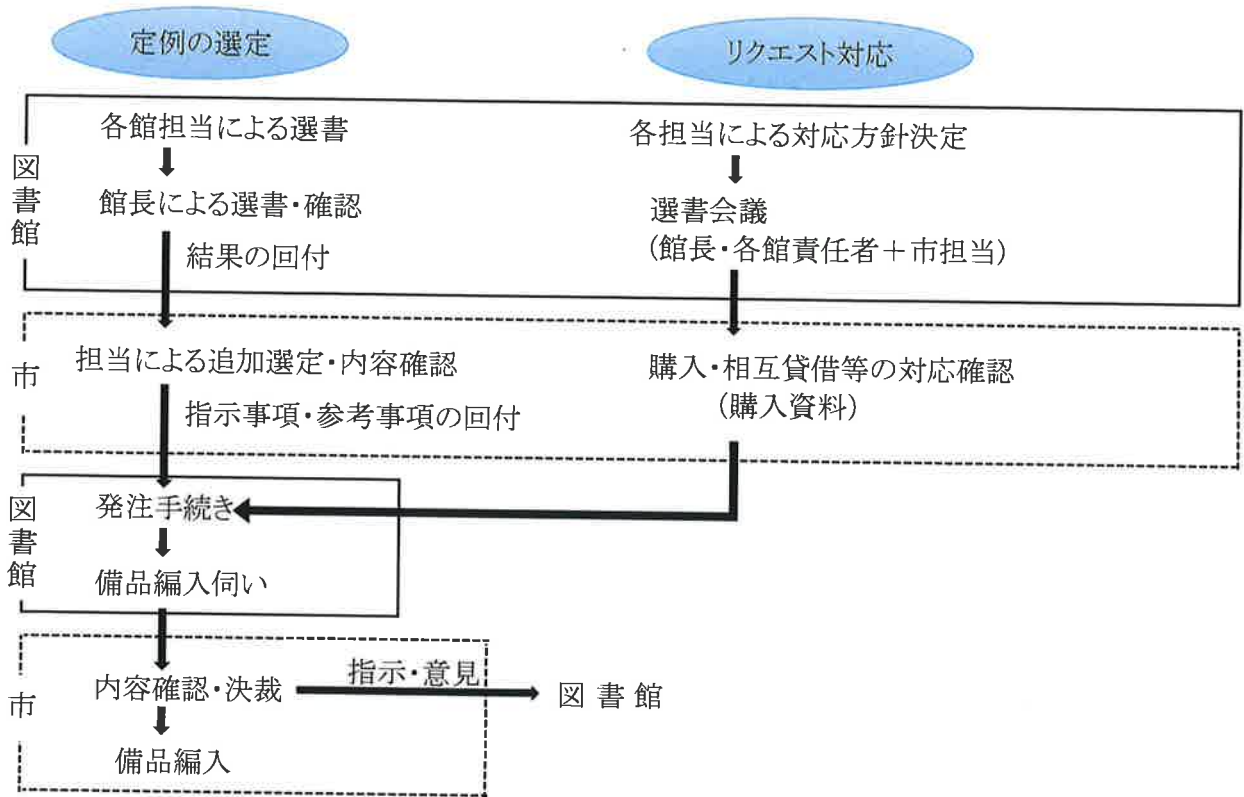
(2) サービス方針

- ① 幼児・児童サービス: 子どもの読書活動推進のための取組・イベントの実施
 - ・市内小中学校に出張し、本に触れる機会を拡大し子どもの読書活動の充実を図るためブックトークや出張おはなし会を行う。また図書館見学・体験学習の参加を呼びかける。
 - ・「トライやる・ウィーク」や職場体験学習・インターンシップなどを積極的に受け入れる。
- ② 青少年の図書館利用の促進
 - ・ヤングアダルトが読書や音楽、映像の楽しさを理解し、幅広い視野と思考、豊かな感性を身につけられるよう支援していく。
 - ・バランスのとれた収書と魅力ある展示のコーナーづくりを行っていく。
 - ・ヤングアダルト層の参加型コーナーを設置して、青少年のコミュニケーション形成の場としても、提供していく。
- ③ 勤労者の課題解決支援
 - ・ビジネスコーナーの設置やオンラインデータベース(神戸新聞データベースplus 日経テレコン、ポプラディアネット)の導入
 - ・地域各団体他との展示・行事による連携を行い、地域の活性化に繋がる場を目指す。
- ④ 高齢者・障害者へのサービス
 - ・視覚の不自由な人々に朗読・音訳サービスをし、録音図書等を貸出す。また、直接来館できない人には郵送貸出等サービスを行う。高齢者のニーズにあった内容の資料と大活字本、拡大読書器や老眼鏡など必要な備品を確保し館内環境を整備する。
 - ・「障害者差別解消法」の施行を契機として、電子書籍の音声読み上げ等の機能を充実したものにしていく。
- ⑤ 関係機関との連携・協力
 - ・ボランティア団体や学校・園や外部機関等と積極的に連携し、まちづくりの核となる図書館づくりを目指していく。
- ⑥ 広報活動と情報発信
 - ・ホームページを活用し、市民へのPRや情報発信を図る。
 - ・新聞やテレビ、ラジオ、地元広報誌など多様なメディアに働きかけ広く図書館を知ってもらう。
- ⑦ 地域資料の収集と活用
 - 三田市に関する歴史資料や行政資料、情報を収集・保存し市民の利用、活用を図る。

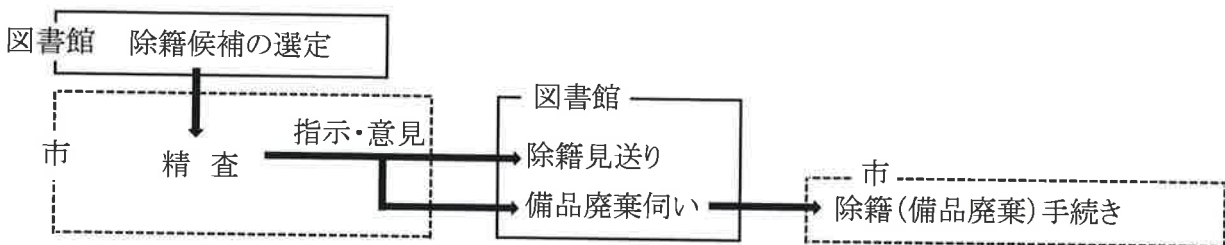
(3) 選書

三田市立図書館条例第9条第2項第2号の規定に基づき、図書館の備品とする資料の収集決定は、市が行う。

① 選書手順の概要



② 除籍手順の概要



③ 三田市立図書館における資料の収集、整理及び保存にかかる基本方針

三田市立図書館条例(平成元年条例第35号)第4条第1号に規定する図書館資料の収集、整理及び保存は、次の各号に掲げる基本方針に基づいて実施します。

- 1 地域の知と憩いの拠点としての役割を踏まえる。
- 2 地域の情報ストックとしての役割を踏まえる。
- 3 読書を通じた生涯学習支援としての役割を踏まえる。
- 4 地域や世代ごとの特性・課題並びに各館の利用動向を踏まえる。
- 5 市民や地域社会が必要とする、時宜に即した課題探求の動向を踏まえる。
- 6 出版文化の振興および書店等、情報や著作物の流通に関わる事業者との役割分担を視野に入れる。

4. 施 設

(1) 三田市立図書館 (本館)

所在地	〒669-1535 三田市南が丘2丁目11番57号
敷地面積	5,630㎡
建築面積	2,082㎡
延面積	2,676㎡ (1階 1,731㎡ 2階 945㎡)
構造	鉄筋コンクリート造2階建
開館日	平成2年3月14日
主な施設	1階 一般開架室 【約 70,000冊収容】 (視聴覚コーナー、新聞・雑誌コーナー、点字録音室) 児童室 【約 20,000冊収容】 (おはなしのへや、赤ちゃんの駅) 調査相談室 【約 6,000冊収容】 特別展示室 ギャラリー 事務室 コンピュータ室 移動図書館書庫 【約 7,000冊収容】 中庭 読書席 2階 コミュニティホール (100席) 研修室 (50席) ラウンジ (学習席 Wi-Fi 64席) カフェルーム (Wi-Fi 26席) 閉架書庫 【約160,000冊収容】 駐車場 (36台) 駐輪場 (約100台)



カウンター



児童室

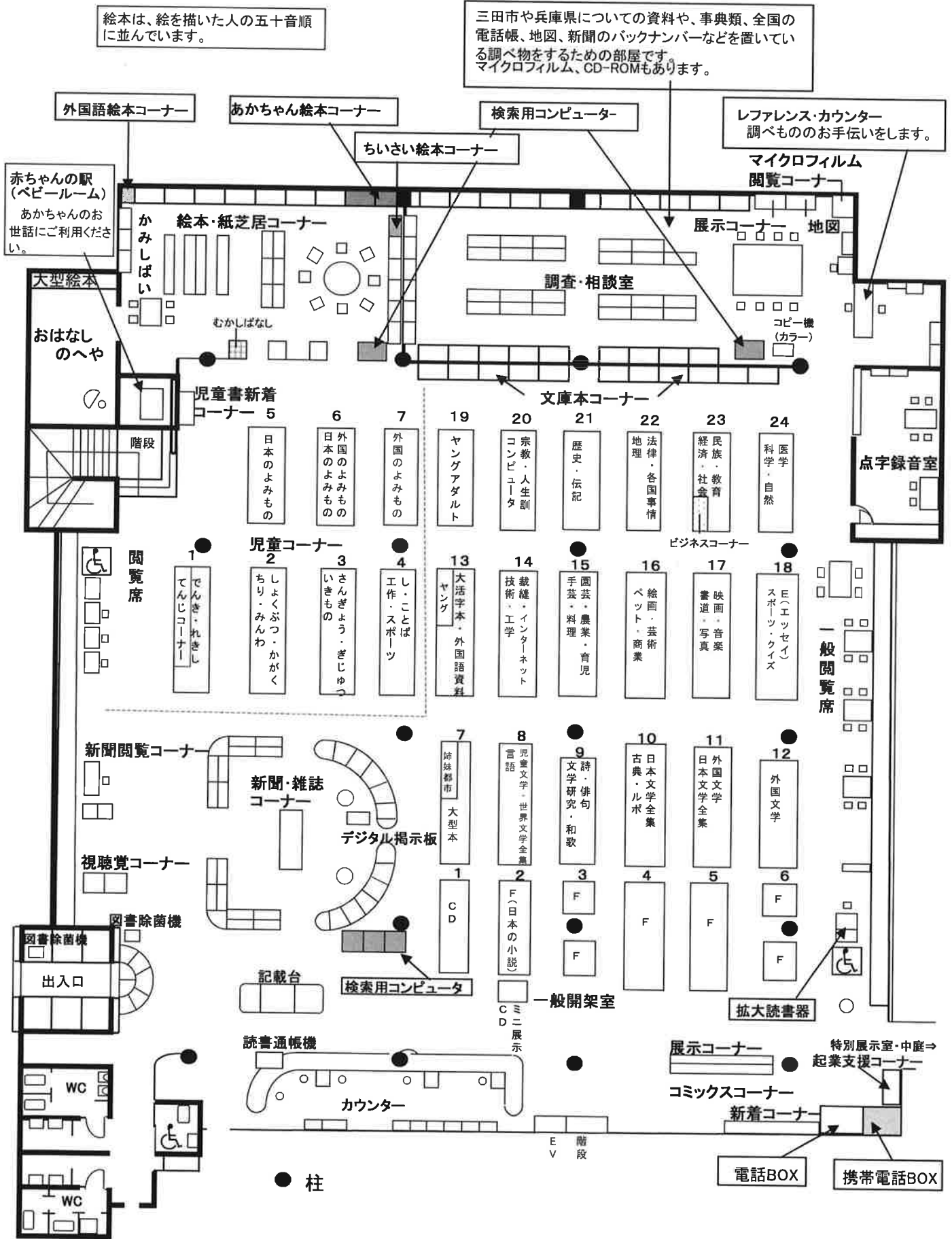


ラウンジ (学習席)



カフェルーム「レクチュール」

三田市立図書館 本館 案内図



(2) 三田市立図書館藍分室

所在地 〒669-1349 三田市大川瀬1307番地の44

(三田市藍市民センター内)

床面積 図書館部分 204㎡

(藍市民センター全体 1,748㎡)

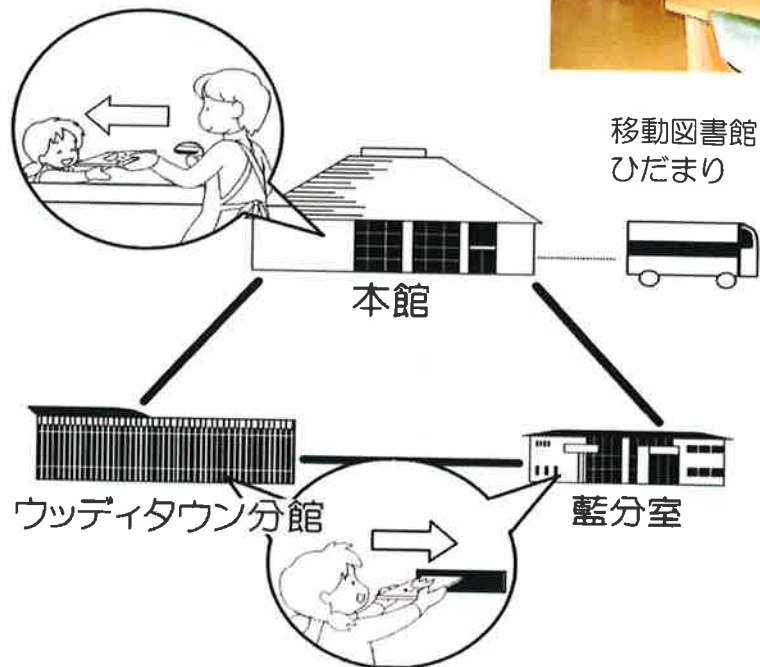
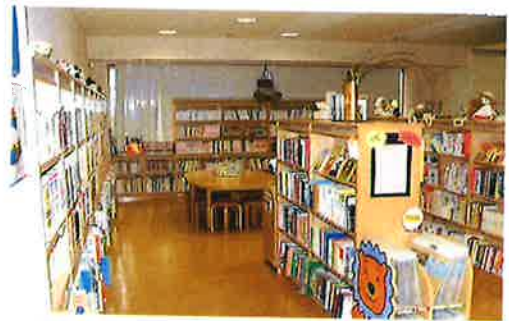
開館日 平成12年8月2日

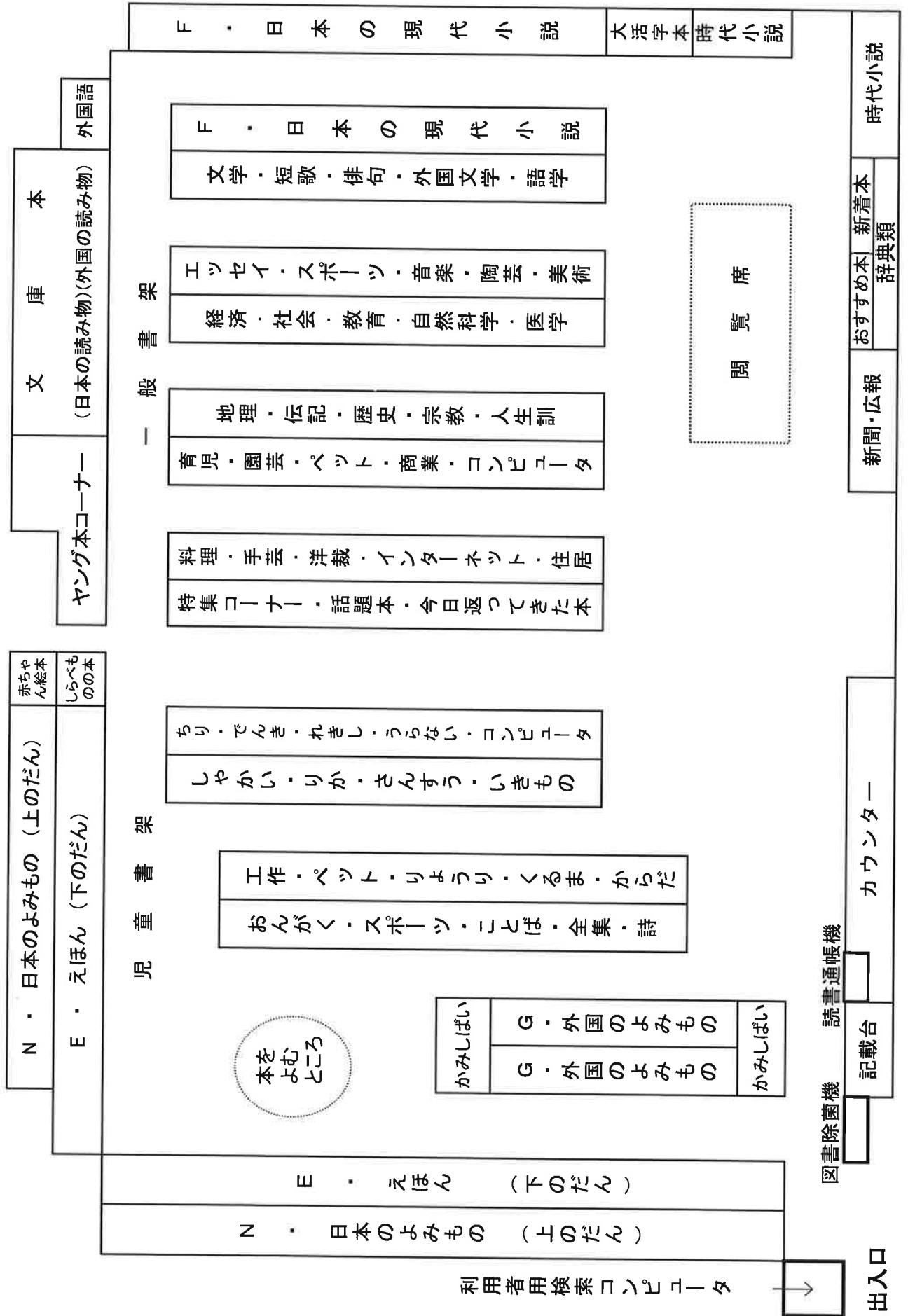
主な施設 開架室 一般書コーナー 【約 16,000冊収容】

児童書コーナー 【約 8,000冊収容】

(参考図書コーナー、新聞コーナー)

閉架書庫 【約 15,000冊収容】





(3) 三田市立図書館ウッディタウン分館

所在地 〒669-1321 三田市けやき台1丁目4番地1
(三田市ウッディタウン市民センター内)

床面積 図書館部分 896㎡
(ウッディタウン市民センター全体 4,629㎡)

開館日 平成17年6月1日

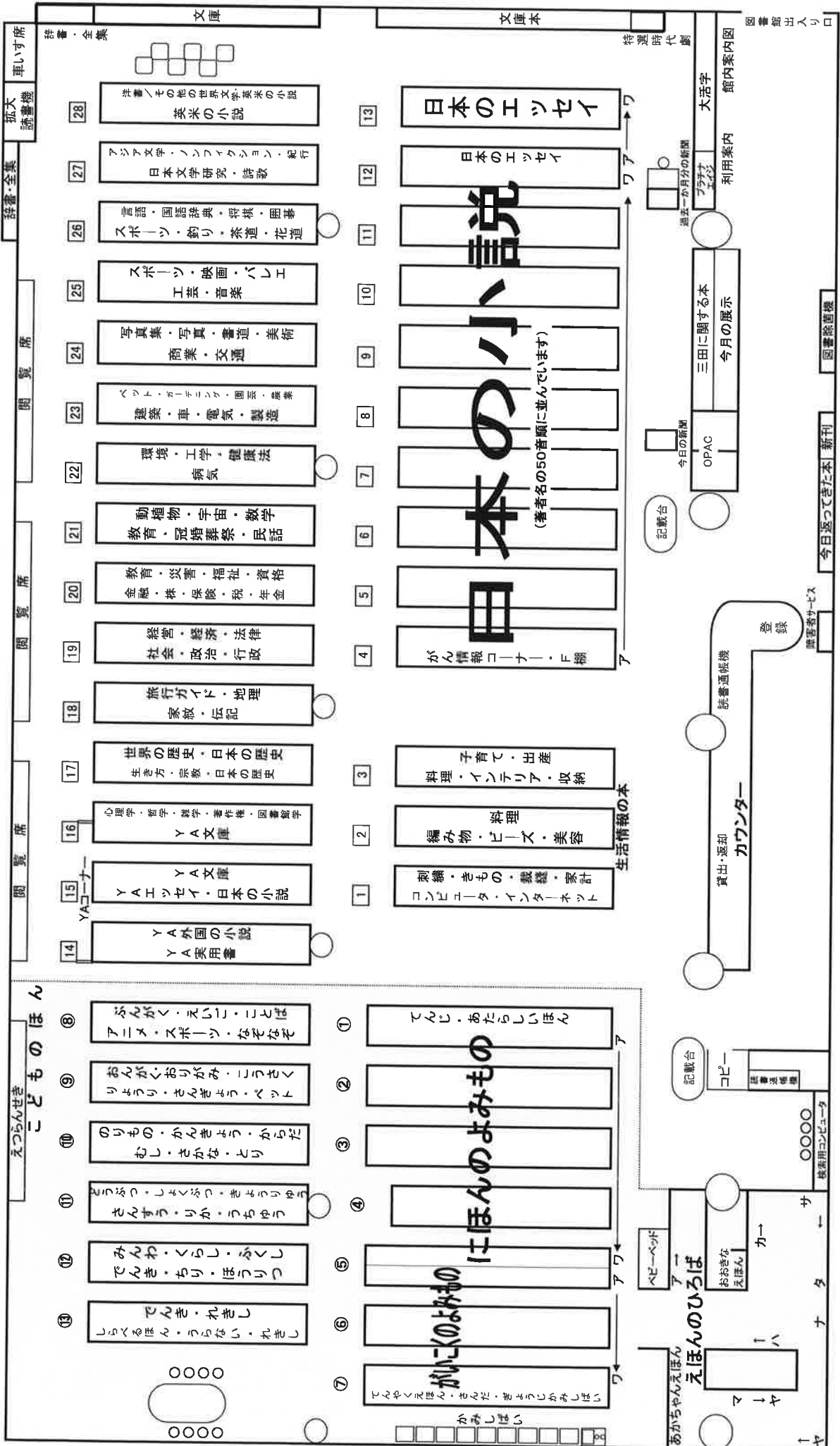
主な施設 開架室 一般開架フロア 【約 50,000冊収容】
(生活情報の本コーナー、三田市関係資料コーナー、がん情報コーナー
プラチナエイジコーナー、YAコーナー、大活字本コーナー)
児童開架フロア 【約 20,000冊収容】
(えほんのひろば、紙芝居コーナー)
(閲覧室Wi-Fi利用可)

屋外ウッドデッキ

閉架書庫 【約 15,000冊収容】



ウツデザインタウン分館 館内案内図



(4) 移動図書館

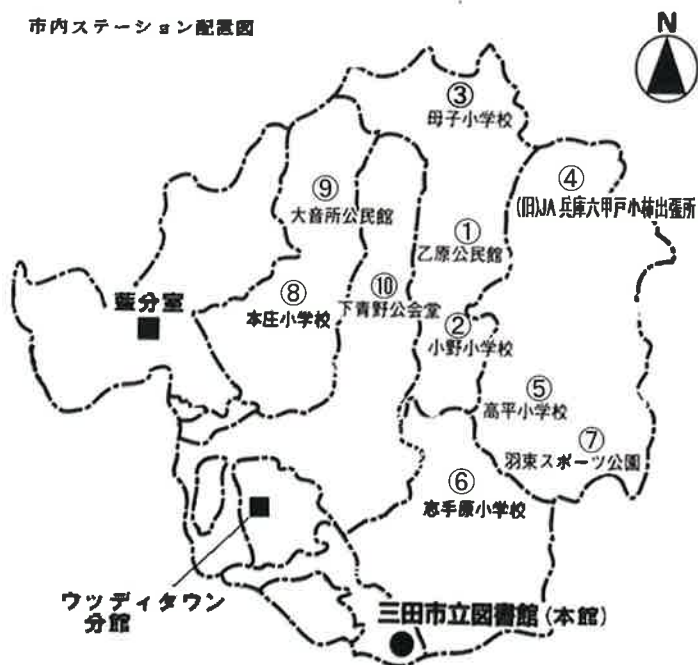
《概要》

愛称	“ひだまり”	巡回	市内北部地域
車両寸法	全長4755mm 全高2350mm		3コース
書架形式	スチール製外書架型		10ステーション
積載冊数	約1250冊		3週間に1回
巡回開始日	平成28年9月23日		(毎週金曜日に運行)

《巡回コース》

コース	ステーション
小野	①乙原公民館
	②小野小学校
	③母子小学校
高平	④(旧)JA兵庫六甲小柿出張所
	⑤高平小学校
	⑥志手原小学校
	⑦羽東スポーツ公園
広野 本庄	⑧本庄小学校
	⑨大音所公民館
	⑩下青野公会堂

市内ステーション配置図



(5) 利用案内

施設		本館	藍分室	ウッディタウン分館
開館時間		午前9時～午後8時	午前10時～午後6時	午前9時～午後8時
休館日		特別整理期間・年末年始	毎月第2火曜日・特別整理期間・年末年始	
個人貸出	利用資格	(1) 三田市にお住まいの方 (2) 三田市内の事業所等や学校に通勤、通学されている方 (3) 三田市内の病院に長期入所されている方 (4) 阪神地区公共図書館協議会に加盟している自治体 (尼崎市、西宮市、芦屋市、伊丹市、宝塚市、川西市、猪名川町)に住んでいる方 (5) 神戸市北区にお住まいの方(一部利用制限あり)		
	利用登録	図書館カードは本館、藍分室、移動図書館、ウッディタウン分館、共通有効期間:登録日から3年間 ※マイナンバーカード貸出(三田市民に限る)		
	貸出冊数	本館、藍分室、移動図書館、ウッディタウン分館、合わせて1人につき図書6冊まで(マイナンバーカード貸出は10冊まで)、コンパクトディスク3点以内		
	貸出期間	21日以内(移動図書館は、次の巡回日まで)		
	電子書籍	三田市内に在住、または通勤・通学されている方で、三田市立図書館の図書館カードをお持ちの方 貸出冊数:5点・貸出期間:15日・予約冊数:5点		
団体貸出(*)	貸出の対象	三田市内の学校、地域の団体、職域の団体、その他読書活動を行う団体		
	貸出冊数	1団体につき200冊以内(移動図書館は、50冊以内)		
	貸出期間	8週間以内(移動図書館は、2回先の巡回日まで)		
サービス	郵送貸出(*)	身体に障害のある方、来館が困難な方に実施(事前の登録が必要。無料)		
	対面音訳(*)	視覚に障害のある方、本を読むことが困難な方に実施(事前の登録が必要。無料)		
	複写	白黒1枚10円、カラー1枚50円。館内資料で著作権法の許す範囲内		
	予約	貸出中又は未所蔵の資料の利用を希望する場合は、予約・リクエストができる。		
	調査相談(*)	郷土の資料、読書相談、日常生活や社会活動に関する調査や調べ物を受付、資料の提供や回答、および他機関の所蔵調査、紹介等を行う。		
ホームページ	提供情報: 蔵書検索、新着案内、利用案内、行事案内、電子図書館 施設案内、移動図書館、こどもページ、定例行事 さんだLibシネマサロン、図書館だより、これまでのイベント報告 図書館ボランティア、ホンダラケブログ、ホンダラケInstagram 図書館年報、Twitter、図書館を使った調べる学習教室 お知らせ			
移動図書館	市内北部地域の10ステーション(3コース)を3週間に1度巡回する(毎週金曜日)			
貸出できる資料	(1) 一般書、児童書、雑誌(最新号を除く) (2) コンパクトディスク (3) 点字図書、録音図書			
貸出できない資料	(1) 貴重な資料及び地域資料で3段ラベルのもの (2) 官広報、新聞、電話帳、雑誌の最新号 (3) 辞書、辞典、年鑑、人名録等の参考図書で赤ラベルのもの (4) 視聴覚資料(コンパクトディスクを除く)			
施設等の利用	館内各施設等の利用は、社会教育を推進させる目的をもったものに限る			
禁止事項	喫煙。図書館カードの譲渡、貸与。その他迷惑行為など			
特別展示室(*)	ふるさと三田の資料の展示(古三田青磁等)・その他一般展示			

(*)は、本館で実施

5. 事業

(1) 幼児・児童サービス

子どもたちが豊かに生きていくための力(感性、想像力など)を身につけるために、読書活動は重要な役割を果たします。幼少期より子どもたちに読書の楽しさを知ってもらうよう支援をしています。

①おはなし会・読み聞かせ

	おはなし会	実施日	場所	回数	参加人数
ポ ラ ン テ ィ ア 団 体	あかちゃん向けの絵本のよみきかせ	毎週月曜日	本館	※1 34	281
	乳幼児向け絵本のよみきかせ	毎週水曜日		49	278
	幼児～小学生向けのよみきかせ	7月29日 8月5日	本館	2	5
	ストーリーテリング	毎月第3土曜日	本館	2	2
ス タ ッ フ	おはなし会	毎月第4土曜日	本館	9	70
	おはなし会	毎月第4土曜日	藍分室	※2 中止	中止
	おはなし会	毎月1回土曜日	ウッディタウン分館	8	49
			計	※3 104	685

※1 暴風警報発令のため、9/7おはなし会は中止

※2 新型コロナウイルス感染拡大防止対策のため、藍分室のおはなし会は中止

※3 新型コロナウイルス感染拡大防止対策のため、4/1～6/30まで中止

②子どもむけ映画会

映画会をとおして子どもたちに図書館に親しみを感じてもらい、図書館利用の促進を図ります。

内容	実施日	場所	回数	参加人数
さんだLibシネマサロン	毎月第1・3日曜日	本館	※ 1	18

※新型コロナウイルス感染拡大防止対策のため、4/1～2/28まで中止

③各種イベント

内容	実施日	場所	参加人数
子どもミニ手作り紙芝居講座	8月5日	本館	15
青空紙芝居	8月14日	小野小学校	7
		母子小学校	12
こわ～いおはなし会	8月23日	本館	19
一日図書館員	8月29日	本館	2
なにがでるかな?よみくじおみくじ	11月1日～7日	本館	133
	11月16日～22日	ウッディタウン分館	340
	11月9日～14日	藍分室	10
ぬいぐるみのおとまりかい	12月20日～21日	本館	6
えほんのかるた大会	1月16日	ウッディタウン分館	13
	1月23日	本館	14
ぬいぐるみのおとまりかい	3月14日	ウッディタウン分館	9
		計	580

④昔遊び教室

内容	実施日	場所	参加人数
こいのぼり作り	4月16日	ウッディタウン分館	※中止
	4月25日	本館	※中止
	4月25日	藍分室	※中止
おさかなさんのクリアバッグ作り	6月11日	ウッディタウン分館	※中止
	6月27日	本館	※中止
	6月27日	藍分室	※中止
じぶんだけの水族館バッグ作り	8月13日	ウッディタウン分館	10
	8月22日	本館	21
ジャンピングハロウィンおぼけ作り	10月15日	ウッディタウン分館	8
	10月24日	本館	11
ゆきだるまペン立て作り	12月10日	ウッディタウン分館	11
	12月26日	本館	12
ゆらゆらひな人形作り	2月11日	ウッディタウン分館	16
	2月27日	本館	12
※ 新型コロナウイルス感染拡大防止対策のため			
計			101

(2)学校との連携・支援

①図書館見学の受け入れ

図書館へ行き、安全やマナーに気を付けて、本を読んだり、探したり、借りたりして様々な人が使う公共の場所であることに気づき、安全に正しく利用してもらうことを目的とします。

実施日	目的	学校名	人数
10月13日	おはなし会	ひまわり特別支援学校	8
11月 5日	図書館見学(ウッディタウン分館)	けやき台小学校	30
1月12日	おはなし会	ひまわり特別支援学校	※中止
※雪のため		計	38

②トライやるウィークの受け入れ

図書館での職業体験をすることにより、図書館の仕事や公共施設としての役割を理解してもらい今後の学校生活に役立つヒントを得てもらうことを目的とします。

期間	目的	学校名	人数
	新型コロナウイルス感染拡大防止対策のため実施はなし		
		計	

③その他

期間	目的	学校名	人数
8月11日	初任者研修	ゆりのき台小学校 ゆりのき台中学校	2
		計	2

④調べ学習・教科学習のための団体貸出

調べ学習・教科学習の内容について、各学校の教諭からテーマや時期の情報提供を受け、必要な資料の準備と団体貸出制度による提供等の連携・支援を行っています。

	利用学校数	貸出回数	貸出冊数	
市内小学校	9校	20回	1,006冊	貸出合計 23回 1,189冊
市内中学校	1校	3回	183冊	
市内高等学校	0校	0回	0冊	

⑤児童クラブへの支援

児童クラブにおける読書環境の充実のため団体貸出制度での資料提供により支援を行っています。

本館	28クラブ	7,129冊	貸出合計 7,573冊
移動図書館	1クラブ	444冊	

(3) 成人サービス

地域に根差した図書館を目指すとともに、図書館活動への市民の参加を促進したり図書館を市民交流や文化振興を支援する拠点基地として、市民生活に図書館が浸透するような取組を推進します。

① 郷土史講座

テーマ	実施日	場所	参加人数
『有馬郡主赤松有馬氏年譜』より知る中世三田の歴史	4月15日	本館	※延期
「九鬼水軍 海から山へ」	5月20日	本館	※延期
『有馬郡主赤松有馬氏年譜』より知る中世三田の歴史	6月17日	本館	※延期
『有馬郡主赤松有馬氏年譜』より知る中世三田の歴史	7月15日	本館	18
「三田藩の学問」	11月18日	本館	22
「三田を走った列車の歴史」	12月16日	本館	21
「九鬼水軍 海から山へ」	1月20日	本館	18
「最後の藩主九鬼隆義と志摩三商会」	2月17日	本館	20
「藩主に迎えられた養嗣子・正室」	3月17日	本館	21
※ 新型コロナウイルス感染拡大防止対策のため			計 120

② 歴ネットさんだ郷土史講座

テーマ	実施日	場所	参加人数
「隆義公25万両所持の謎」	4月 9日	本館	※延期
「江戸時代の古地図から知る『三田の城下町』」	5月14日	本館	※延期
「隆義公25万両所持の謎」	9月10日	本館	20
「江戸時代の古地図から知る『三田の城下町』」	10月15日	本館	20
「川本幸民と九鬼隆範『鉄道建設への貢献』」	11月12日	本館	21
※ 新型コロナウイルス感染拡大防止対策のため			計 61

③第26回紙芝居講座 全5回

内容	実施日	場所	参加人数
第1回「紙芝居のつくり方」	2月20日	本館	5
第2回「コマわり」	2月27日	本館	6
第3回「絵を描く」	3月6日	本館	3
第4回「紙芝居の演じ方」	3月13日	本館	6
第5回「発表会」	3月20日	本館	16
		計	36

④各種イベント

内容	実施日	場所	参加人数
ライブラリークイズ	4月23日～5月2日	全館	※中止
	11月1日～11月10日	全館	510
MOA美術館講演会 豊かな美を楽しむ ～『黄金の茶室』とお茶の設え～	6月27日	本館	※中止
かんたん！ネットで図書館入門講座	9月22日	本館	3
親子で絵本を楽しもう(第1回)	1月20日	本館	1
親子で絵本を楽しもう(第2回)	1月27日		1
親子で絵本を楽しもう(第3回)	2月3日		1
弦楽四重奏コンサート 午前の部	3月14日	本館	46
弦楽四重奏コンサート 午後の部			54
ネットDe図書館 ～デジタルライブラリー～	3月30日	本館	3
		計	619

※ 新型コロナウイルス感染拡大防止対策のため

⑤大人向け映画会

内容	実施日	場所	回数	参加人数
さんだLibシネマサロン	毎月第2・第4金曜日	本館	※中止	※中止
さんだLibシネマサロン(特別上映会) バリアフリー映画上映会	3月12日	本館	1	23
		計	1	23

※新型コロナウイルス感染拡大防止対策のため、4/1～2/28まで中止

⑥その他の行事

内容	実施日	場所	参加人数
雑誌リサイクルブックフェア	11月21日	本館	73
雑誌リサイクルブックフェア	11月22日	本館	47
リサイクルフェア:団体向け	3月26日	本館	9
リサイクルフェア:一般向け	3月27日	本館	67
リサイクルフェア:一般向け	3月28日	本館	54
		計	250

(4)「ひだまり」号出張サービス

実施内容	実施日	場所	参加人数
おはなし会・貸出	8月11日	あかしあ台小学校 児童クラブ・第二児童クラブ	30
おはなし会・貸出	2月 9日	すずかけ台小学校	57
		計	87

(5)令和2年度第7回三田市図書館を使った調べる学習コンクール

図書館が有する資料や情報等を活用して課題解決をするための支援を行います。

調べ学習を行うことで、豊かな人間性を育むことができます。地域の情報拠点である図書館を上手に活用し、学校や各関係機関と共同で調べる学習を行うことで、知る喜びや学ぶ楽しみを多くの住民の皆様知ってもらうことを目的としています。

①調べる学習教室

行事名	実施日	人数
大人のための調べる学習教室	7月14日	5
小学生・中学生のための調べる学習教室	7月23日	0
	7月24日	2
	7月25日	1
	7月26日	3
	子どもと大人のための調べる学習教室	8月 1日
調べる学習レポート相談会	8月22日	1
	8月23日	1
	計	18

②応募・表彰状況

		小学生	中学生	高校生	大人	子ども と大人	合計	備考	
応募数		14	1	1	4	0	20		
応募人数		14	1	31	4	0	50		
入賞数	三田市 コンクール	優秀賞	1	0	0	1	0	2	優秀賞は全国コンクールへ
		優良賞	2	0	0	1	0	3	
		佳作	3	0	0	0	0	3	
	全国 コンクール	優良賞	0	0	0	1	0	1	
		奨励賞	0	0	0	0	0	0	
		佳作	1	0	0	0	0	1	

(6)資料展示・ギャラリー展示

①資料展示

本館

※ 新型コロナウイルス感染拡大防止対策のため、3/7より5/31まで全館閉鎖および休館

※ LED工事のため10/1～10/12まで臨時休館

展示テーマ	期 間	対 象
家で過ごすなら	6月 1日～ 6月30日	一 般
かるく一冊いかがでしょう	7月 1日～ 7月31日	
平和を願って	8月 1日～ 8月31日	
エコな生活	9月 1日～ 9月30日	
学び続ける	10月13日～10月31日	
読書週間	11月 1日～11月30日	
クリスマス・お正月	12月 1日～12月28日	
美術と音楽のある暮らし	1月 4日～ 1月31日	
手作り・ハンドメイド	2月 1日～ 2月28日	
名言発掘	3月 1日～ 3月31日	

展示テーマ	期 間	対 象
この世のモノじゃ ないかもねえ？	8月 1日～ 9月30日	Y A (ア ダ ン ル グ ト)
文豪 GOGO パラダイス！	10月13日～11月30日	
年末年始 スプーンを曲げろ！	12月 1日～ 1月31日	
おお！ 友よ！！	2月 1日～ 3月31日	

展示テーマ	期 間	対 象
あしたのおてきなあに？	6月 1日～ 6月30日	児 童
いろんな国のいろいろなおはなし	7月 1日～ 7月31日	
「しりたい！」をかなえます～ちしきの絵本～	8月 1日～ 8月31日	
おいしい秋	9月 1日～ 9月30日	
おはなしどうぶつえん	10月13日～10月20日	
みんな大好き！（家族の日）	11月 1日～11月30日	
まちきれない！クリスマス&お正月	12月 1日～12月28日	
しゅっぱつしんこう！	1月 4日～ 1月31日	
色・いろいろ	2月 1日～ 2月28日	
虫さんこんにちは	3月 1日～ 3月31日	

藍分室

※ 新型コロナウイルス感染拡大防止対策のため、3/7より5/31まで全館閉鎖および休館

展示テーマ	期 間	対 象
災害にそなえよう	6月 1日～ 6月30日	一 般
あなたの夏をお手伝い PART1	7月 1日～ 7月31日	
あなたの夏をお手伝い PART2	8月 1日～ 8月31日	
スポーツを読む	9月 1日～ 9月30日	
美術館へ行こう	10月 1日～10月31日	
冬に役立つこの一冊	11月 1日～12月28日	
本の中の動物たち	1月 4日～ 1月31日	
メタボの身体をスッキリと	2月 1日～ 2月28日	
乗り物大好き	3月 1日～ 3月31日	

展示テーマ	期 間	対 象
ポツンと雨がふってきた	6月 1日～ 6月30日	児 童
チャレンジスポーツ！	7月 1日～ 7月31日	
あつーい！なつ	8月 1日～ 8月31日	
おやすみなさいのじかん	9月 1日～ 9月30日	
ドッキリ！ハロウィン	10月 1日～10月31日	
だいじにしているものなあに？	11月 1日～11月30日	
メリークリスマス&もうすぐお正月	12月 1日～12月28日	
モウ～ うし年です	1月 4日～ 1月31日	
ふゆのおくりもの	2月 1日～ 2月28日	
へ～んしん！	3月 1日～ 3月31日	

ウッディタウン分館

※ 新型コロナウイルス感染拡大防止対策のため、3/7より5/31まで全館閉鎖および休館

展示テーマ	期 間	対 象
気分転換	6月 1日～ 6月30日	一 般
夏はおまかせ！	7月 1日～ 7月31日	
働くあなたへ	8月 1日～ 8月31日	
リラックス	9月 1日～ 9月30日	
名探偵集合	10月 1日～10月31日	
家族で楽しむおうち時間	11月 1日～11月30日	
クリスマス&年末年始	12月 1日～12月28日	
2021!あなたは何に挑戦する？	1月 4日～ 1月31日	
温かな暮らし	2月 1日～ 2月28日	
自分にご褒美	3月 1日～ 3月31日	

展示テーマ	期 間	対 象
新学期だ！勉強のスタートダッシュを切るチャンス！	6月 1日～ 6月30日	(ヤ ン グ ア ダ ル ト) Y A
ライトノベル入門	7月 1日～ 7月31日	
夏にトライ！	8月 1日～ 8月31日	
アマビエも応援?!部活！	9月 1日～ 9月30日	
読書の秋 小説に触れてみよう！	10月 1日～10月31日	
芸術の秋を楽しもう！	11月 1日～11月30日	
カラフル	12月 1日～12月28日	
冬のあったか読書	1月 4日～ 1月31日	
おうちでレベルアップ	2月 1日～ 2月28日	
卒業、そして再出発 あたらしい世界へ旅立とう！	3月 1日～ 3月31日	

展示テーマ	期 間	対 象
あめのけやき台	6月 1日～ 6月30日	児 童
夏はおまかせ！	7月 1日～ 8月31日	
たんけんだ！ぼうけんだ！	9月 1日～ 9月30日	
合言葉は「学校で」	10月 1日～10月26日	
おうちだいすき！	11月 1日～11月30日	
クリスマスとお正月	12月 1日～12月28日	
今年はどうしどし、あなたはなにどし？	1月 4日～ 1月31日	
魔法がいっぱい	2月 1日～ 2月28日	
動物、さがそう！	3月 1日～ 3月 31日	

②ギャラリー展示(本館)

展示テーマ	期 間	主 催
性的マイノリティを学ぶブックフェア	10月13日～10月30日	三田市 人権推進課
フォーカス三田写真展	11月 2日～11月15日	フォーカスさんだ
人権ブックフェア	12月 4日～12月11日	三田市 人権推進課
令和2年度第7回三田市図書館を使った 調べる学習コンクール入選作品展	12月14日～12月24日	図書館
日本政策金融公庫寄贈本展示	2月 1日～ 2月14日	図書館
北摂三田高校美術部 うずまきねこ展	3月18日～ 3月22日	北摂三田高校 美術部

③特別展示室(本館)

展示テーマ	期 間	主 催
三田焼展示	6月23日～12月10日	古三田青磁三田 焼研究保存会
九鬼水軍の活躍と輝き	12月20日～ 1月24日	NPO法人歴史文化財 ネットワークさんだ
欽古堂亀祐の型展	2月14日～ 4月14日	古三田青磁三田 焼研究保存会

6. 統計

(1) 図書館資料

① 蔵書点数

(単位:点)

年度	資料種別	一般書 ※1	児童書	視聴覚 資料※2	雑誌	合計
平成28年度末蔵書数		279,529	111,067	11,123	5,656	407,375
平成29年度末蔵書数		276,495	111,819	11,096	5,490	404,900
平成30年度末蔵書数		278,773	114,207	10,827	5,729	409,536
令和元年度末蔵書数		280,245	116,735	10,831	5,626	413,437
令和2年度末蔵書数		278,230	117,226	10,435	5,405	411,296

※1 一般書には録音図書を含む(タイトル数でなく、資料点数)。

※2 視聴覚資料にはマイクロフィルム、CD-ROMを含む。

② 各館蔵書内訳

(単位:点)

館	資料種別	一般書	児童書	視聴覚資料	雑誌	合計
本館		186,534	64,650	10,435	5,386	267,005
藍分室		22,257	12,351	0	3	34,611
移動図書館		2,353	4,200	0	0	6,553
ウッティタウン 分館		67,086	36,025	0	16	103,127
合計		278,230	117,226	10,435	5,405	411,296

③ 新規購入状況

(単位:点)

館	資料種別	図書	視聴覚	合計
本館		4,576	0	4,576
藍分室		2,119		2,119
移動図書館		480		480
ウッティタウン 分館		3,496		3,496
合計		10,671	0	10,671

※別途、新型コロナウイルス感染症対策で1,652冊を購入

④ 受贈受入状況

(単位:点)

資料種別	図書	視聴覚	合計
点数	933	63	996

(2) 分類別資料所蔵状況

① 概況(視聴覚資料、雑誌除く)

(単位:点)

分類	種別		本館		藍分室		移動図書館		ウッディタウン分館		合計	
	一般書	児童書	一般書	児童書	一般書	児童書	一般書	児童書	一般書	児童書	一般書	児童書
0類 総記	4,891	295	406	109	11	11	1,374	159	6,682	574		
1類 哲学	8,359	399	517	127	63	41	1,943	288	10,882	855		
2類 歴史	16,443	2,509	1,618	697	114	124	5,036	1,850	23,211	5,180		
3類 社会科学	20,244	2,044	1,319	489	105	55	6,509	1,009	28,177	3,597		
4類 自然科学	11,795	4,594	1,123	1,084	161	321	4,114	2,921	17,193	8,920		
5類 技術工学	16,752	1,794	2,657	459	884	120	7,781	968	28,074	3,341		
6類 産業	5,683	1,098	916	363	138	35	2,429	629	9,166	2,125		
7類 芸術	17,950	3,317	1,994	940	150	423	5,889	2,123	25,983	6,803		
8類 言語	4,017	743	444	212	23	44	1,155	494	5,639	1,493		
9類 文学	74,955	18,640	11,263	4,092	704	1,126	30,856	12,072	117,778	35,930		
絵本		27,697		3,560		1,900		12,917			46,074	
紙芝居		1,520		219				595			2,334	
コミックス	5,445									5,445		
小計	186,534	64,650	22,257	12,351	2,353	4,200	67,086	36,025	278,230	117,226		
館別合計	251,184		34,608		6,553		103,111		395,456			

② 特記資料

(単位:点)

種別	本館	藍分室	移動図書館	ウッディタウン分館	合計
郷土行政資料・参考図書	12,180	29	0	3	12,212
ヤングアダルト	12,459	931	15	5,351	18,756
外国語資料	1,399	63	0	588	2,050
録音図書・点字図書	2,657	5	0	6	2,668
大活字	2,081	422	3	1,193	3,699
コンパクトディスク	8,495	0	0	0	8,495
レーザーディスク	499	0	0	0	499
カセットテープ	12	0	0	0	12
DVD(上映用含む)	150	0	0	0	150
マイクロフィルム	557	0	0	0	557
CD-ROM	61	0	0	0	61
ビデオテープ	661	0	0	0	661

※マイクロフィルム『神戸新聞地方版(兵庫県内)』(昭和22年1月～平成24年所蔵)

※CD-ROM… 朝日新聞記事データベース(昭和60年分～平成17年)

読売新聞縮刷版(平成18年～平成26年)など

※DVD… 読売新聞縮刷版(平成27年～)など

(3) 利用状況

① 年間実績(指標)

人口は令和3年3月31日現在

(1)登録率 29.7% $\frac{\text{市民登録者数 (32,736人)}}{\text{人口 (110,397人)}} \times 100$	(8)人口千人当りの購入点数 112点 $\frac{\text{購入点数 (12,323点)}}{\text{人口 (110,397人)}} \times 1,000$
(2)貸出密度(人口1人当りの貸出点数) 6.5点 $\frac{\text{市民貸出点数 (714,521点)}}{\text{人口 (110,397人)}}$	(9)職員1人当りの奉仕人口 2,300人 $\frac{\text{人口 (110,397人)}}{\text{職員数 (48.0人)}}$
(3)実質貸出密度(登録者1人当りの貸出点数) 20.2点 $\frac{\text{個人貸出点数 (768,034点)}}{\text{個人登録者数 (38,040人)}}$	(10)職員1人当りの貸出点数 16,269点 $\frac{\text{貸出点数 (780,927点)}}{\text{職員数 (48.0人)}}$
(4)平均貸出冊数 3.1点 $\frac{\text{個人貸出点数 (768,034点)}}{\text{個人貸出人数 (249,319人)}}$	(11)資料平均単価(図書・視聴覚資料) 1,662円 $\frac{\text{資料費 (20,482,930円)}}{\text{購入点数 (12,323点)}}$
(5)蔵書回転率(年間平均貸出回数) 1.9回 $\frac{\text{貸出点数 (780,927点)}}{\text{蔵書点数 (411,296点)}}$	(12)1冊当りの貸出コスト 267.6円 $\frac{\text{図書館費 (208,951,177円)}}{\text{貸出点数 (780,927点)}}$
(6)人口1人当りの蔵書点数 3.7点 $\frac{\text{蔵書点数 (411,296点)}}{\text{人口 (110,397人)}}$	(13)貸出サービス実績 1,297,900,674円 $\text{貸出点数 (780,927点)} \times \text{資料平均単価 (1,662円)}$
(7)人口1人当りの資料費(図書・視聴覚資料) 186円 $\frac{\text{資料費 (20,482,930円)}}{\text{人口 (110,397人)}}$	(14)貸出サービス指数(図書館行政効果) 6.2 $\frac{\text{貸出サービス実績 (1,297,900,674円)}}{\text{図書館費 (208,951,177円)}}$

② 三田市立図書館の図書館指標の推移

年	項目	人口一人当りの蔵書点数(点)	人口一人当りの資料費(円)	人口千人当りの購入点数(点)	購入単価(円)	登録率(%)	人口一人当りの貸出点数(点)
平成28年度		3.6	201	127	1,587	34.8	9
平成29年度		3.6	202	119	1,702	34.3	9
平成30年度		3.6	206	128	1,614	33.1	8
令和元年度		3.7	161	99	1,623	33.1	8
令和2年度		3.7	186	112	1,662	29.7	7

(4) 登録状況

① 利用登録者数(全館)

人口は各年度3月31日現在 (単位:人)

区分 年度	市内登録者数	市外登録者数	合計	三田市人口	市民登録率	新規登録
H28年度	39,451	3,100	42,551	113,309	34.8	3,362
H29年度	38,817	4,685	43,502	113,038	34.3	4,710
H30年度	37,218 (252)	5,259	42,477	112,373	33.1	3,679
R元年度	35,576 (443)	5,412	40,988	111,294	32.0	3,198
R2年度	32,736 (719)	5,304	38,040	110,397	29.7	2,148

※H30年度～市内登録者数の()の数字はマイナンバー登録者数

② 年齢区分別(個人登録者のみ。団体含まず)

(単位:人)

年齢	本館	藍分室	移動図書館	ウッディタウン分館	合計
0～6歳	668	35	8	711	1,422
7～12歳	1,846	124	27	1,974	3,971
13～15歳	960	95	17	826	1,898
16～18歳	742	47	4	543	1,336
19～22歳	1,135	67	11	710	1,923
23～39歳	3,866	191	17	2,301	6,375
40～59歳	5,983	349	30	4,357	10,719
60歳～	5,986	681	29	3,700	10,396
合計	21,186	1,589	143	15,122	38,040

③ 地区別登録者数(個人登録者のみ。団体含まず)

地区	本館	藍分室	移動図書館	ウッディタウン分館	合計	
市内	三田	3,861	14	1	307	4,183
	三輪	2,879	11	6	346	3,242
	広野	462	11	7	598	1,078
	小野	223	6	34	108	371
	高平	337	1	61	102	501
	藍	567	1,442	1	303	2,313
	本庄	158	16	30	90	294
	フラワー タウン	5,204	12	1	904	6,121
	ウッディ タウン	2,448	49	1	11,396	13,894
	カルチャー タウン	223	4	0	512	739
小計	16,362	1,566	142	14,666	32,736	
市外	阪神間	1,025	7	1	133	1,166
	神戸市	3,668	9	0	287	3,964
	内北区	3,647	9	0	284	3,940
	その他県内	96	6	0	28	130
	県外	35	1	0	8	44
小計	4,824	23	1	456	5,304	
合計	21,186	1,589	143	15,122	38,040	

④ 阪神広域利用登録者数

(単位:人)

区分	市町名	芦屋市	西宮市	尼崎市	伊丹市	宝塚市	川西市	猪名川町	合計
各市町から 三田市の登録	各市町から 三田市の登録	16	735	55	45	213	55	47	1,166
	三田市から 各市町の登録	3	208	234	132	107	272	145	1,101

(阪神地区公共図書館協議会)

(5)貸出サービス

① 概況

年度		項目	開館日数※1	貸出者数	貸出点数	返却点数
平成28年度			337日	301,391人	1,057,789点	1,059,828点
平成29年度			352日	302,019人	1,057,333点	1,060,061点
平成30年度			350日	301,417人	1,042,306点	1,047,564点
令和元年度			353日	311,041人	951,509点	955,137点
令和2年度	本館		304日	125,778人	386,336点	356,912点
	藍分室		306日	12,414人	38,925点	38,667点
	移動図書館		44日	784人	3,676点	3,765点
	ウッディタウン分館		306日	111,164人	351,990点	352,124点
	合計			250,140人	780,927点	751,468点

※1 過去の開館日数は、本館の開館日数

※2 新型コロナウイルス感染拡大防止対策のため4/1～4/8閉鎖。臨時窓口開設 緊急事態宣言の発出を受け、4/9～5/21全館休館 5/22～5/31臨時窓口開設。LED工事のため臨時休館・青空図書館開設(本館)10/1～10/12。

② 資料種別貸出状況(団体含む)

(単位:点)

年度		項目	一般書	児童書	視聴覚資料	雑誌	相互貸借備品	合計
平成28年度			671,207	331,823	33,314	32,843		1,069,187
平成29年度			654,641	354,211	30,778	31,170		1,070,800
平成30年度			634,733	348,315	26,635	28,405	4,218	1,042,306
令和元年度			582,069	320,005	20,644	25,229	3,562	951,509
令和2年度	本館		243,838	110,091	13,241	16,971	2,195	386,336
	藍分室		27,493	10,813	324	223	72	38,925
	移動図書館		960	2,582	15	115	4	3,676
	ウッディタウン分館		203,143	143,555	1,493	3,060	739	351,990
	合計		475,434	267,041	15,073	20,369	3,010	780,927

③ 年齢別個人貸出状況(団体含まない。相互貸借、備品含む)

(単位:点)

年齢	本館	藍分室	移動図書館	ウッディタウン分館	合計
0～6歳	24,116	1,842	570	33,530	60,058
7～12歳	36,718	4,816	987	55,583	98,104
13～15歳	7,213	350	25	8,493	16,081
16～18歳	4,773	252	6	4,330	9,361
19～22歳	7,058	695	5	5,519	13,277
23～39歳	46,192	4,314	308	44,755	95,569
40～59歳	103,113	8,583	746	96,546	208,988
60歳～	144,778	18,073	511	103,234	266,596
合計	373,961	38,925	3,158	351,990	768,034

④ 地区別個人貸出状況(団体含まない。相互貸借、備品含む)

(単位:点)

地区	本館	藍分室	移動図書館	ウッドイトウン分館	合計	
市内	三田	66,642	529	0	7,984	75,155
	三輪	59,684	34	56	9,236	69,010
	広野	7,926	729	24	15,291	23,970
	小野	3,352	45	748	2,794	6,939
	高平	6,391	11	1,762	1,980	10,144
	藍	8,370	33,481	0	6,728	48,579
	本庄	1,855	919	479	1,615	4,868
	フラワー タウン	114,155	459	8	22,331	136,953
	ウッドイ タウン	52,961	2,028	23	266,386	321,398
	カルチャー タウン	4,565	208	24	12,708	17,505
小計	325,901	38,443	3,124	347,053	714,521	
市外	阪神間	13,502	209	3	2,125	15,839
	神戸市	33,575	171	0	2,501	36,247
	内北区	33,352	159	0	2,415	35,926
	その他県内	738	102	27	245	1,112
	県外	245	0	4	66	315
小計	48,060	482	34	4,937	53,513	
合計	373,961	38,925	3,158	351,990	768,034	

⑤ 利用区分別貸出状況

	市内利用者貸出	市外利用者貸出	団体貸出	相互貸借館貸出	合計
人数	233,729	15,590	441	380	250,140
点数	714,521	53,513	11,614	1,279	780,927

⑥ 団体貸出(本館、移動図書館で実施)

登録団体数(団体)	延べ貸出回数(回)	貸出点数(点)
88	441	11,614

(6) 来館者数

(単位:人)

年度	館	本館	藍分室	ウッディタウン分館	合計
平成28年度		354,558	33,690	362,784	751,032
平成29年度		365,437	32,156	327,454	725,047
平成30年度		356,704	33,224	320,093	710,021
令和元年度		320,773	27,642	277,362	625,777
令和2年度		213,937	21,829	193,773	429,539

(7) その他サービス

① レファレンス(調査相談)サービス(本館調査相談室)

(単位:人・件)

年度	項目	入室者数	質問 調べ物 受付件数	うち郷土に関するもの
平成28年度		7,882	805	70
平成29年度		7,862	721	95
平成30年度		7,806	509	49
令和元年度		7,835	772	48
令和2年度*		3,858	291	31

※新型コロナウイルス感染拡大防止対策のため 4/1～6/14閉室。LED工事のため臨時休館(本館)10/1～10/12。

② 予約・相互貸借

a 予約件数

(単位:件)

年度	件数
平成28年度	141,137
平成29年度	141,046
平成30年度	142,798
令和元年度	137,389
令和2年度	134,973

c 相互貸借

(単位:点)

相手館	借用冊数	貸出冊数
芦屋市立	122	41
西宮市立	193	78
尼崎市立	153	250
伊丹市立	34	55
宝塚市立	201	188
川西市立	123	172
猪名川町立	82	96
小計	908	880
国立国会	2	0
兵庫県立	292	0
神戸市	54	94
その他(県内)	111	301
その他(県外)	5	4
小計	464	399
合計	1,372	1,279

b 予約件数内訳

(単位:件)

館	項目	カウンター	館内検索機	インターネット	合計
本館		8,081	8,609	95,696	112,386
藍分室		1,044	1,167		2,211
移動図書館		50			50
ウッドタウン分館		5,082	15,244		20,326
合計		14,257	25,020	95,696	134,973

③ 複写サービス

(単位:枚)

年度	館	本館	藍分室	ウッドタウン分館	合計
平成28年度		11,001	63	2,751	13,815
平成29年度		11,515	20	2,156	13,691
平成30年度		9,373	34	2,101	11,508
令和元年度		7,568	4	1,462	9,034
令和2年度		4,952	3	936	5,891

④ 視聴覚サービス

AVコーナー(本館)利用状況

(単位:件)

年度	件数
平成28年度	1,434
平成29年度	1,143
平成30年度	1,029
令和元年度	516
令和2年度※	115

※新型コロナウイルス感染拡大防止対策のため 4/1～6/14及び1/16～3/21利用停止。LED工事のため臨時休館(本館)10/1～10/12。

⑤ 障害者サービス(本館で実施)

a 登録者数 (単位:人)

年度	人数
平成28年度	52
平成29年度	54
平成30年度	41
令和元年度	45
令和2年度	42

b 利用件数 (単位:件)

種別		件数	
貸出件数 合計		2,424	
内訳	自館	墨字図書・点字図書 録音図書・CD	511
	相互 貸借	墨字図書	4
		カセット・デジター	1,521
	広報		388
デジター再生機 貸出点数		5	

c ボランティア活動

ボランティア名	活動内容
対面音訳ボランティア つむぎの会	対面音訳 4件、 8時間 ※
音訳ボランティア ともしび	毎月の市広報、図書案内等音訳資料作成
点訳ボランティア どんぐり	点訳資料 1タイトル作成
点訳ボランティア どんぐり	点訳資料(絵本) 2タイトル作成

※新型コロナウイルス感染拡大防止対策のため 4/1～2/28中止。3月よりZoomにて実施

⑥ 読書通帳発行冊数

(単位:冊)

年度	館	本館	藍分室	ウッディタウン分館	合計
平成28年度		481	97	630	1,208
平成29年度		551	83	558	1,192
平成30年度		265	50	310	625
令和元年度		232	22	303	557
令和2年度		125	9	169	303
総発行冊数		1,654	261	1,970	3,885

※平成29年2月より運用開始

⑦ 電子図書館

a 新規登録者数

(単位:人)

年度	館	本館	藍分室	ウッドタウン分館	メール	合計
平成28年度		109	5	55	24	193
平成29年度		72	2	37	20	131
平成30年度※		1,445	92	2,258	7	3,802
令和元年度		2,193	148	3,852		6,193
令和2年度		2,303	143	3,380		5,826
総登録者数		6,893	451	10,086	291	17,721

※平成30年8月より利用申込書と登録用紙を統一し、メールによる受付を終了

内有効登録者数	16,880
内更新なし	841

b 利用状況

(単位:回)

年度	項目	閲覧回数	貸出回数
平成28年度		2,285	695
平成29年度		1,850	549
平成30年度		3,531	1,126
令和元年度		4,676	1,474
令和2年度		7,178	2,709

d 蔵書構成

(単位:点)

分類		冊数
0	総記	159
1	哲学	171
2	歴史	323
3	社会科学	855
4	自然科学	248
5	技術・工学・工業	225
6	産業	99
7	芸術・美術	569
8	言語	142
9	日本文学	4,978
	英米文学	136
	フランス文学	30
	その他の諸文学	290
音楽・音声		21
児童		447
調べる学習コンクール		22
郷土資料		261
合計		8,976

(2021年4月1日現在)

c 購入冊数

(単位:点)

電子図書館コンテンツ	
年度	購入冊数
平成28年度	817
平成29年度	912
平成30年度	840
令和元年度	919
令和2年度	※ 954

※別途、新型コロナウイルス感染症対策で602冊を購入

2021年3月31日付けでお役立ち文庫を解約。版元ドットコムに変更。
版元ドットコムは各分類に含まれる。

7. 新聞・雑誌の所蔵状況

(1) 新聞・公報

所蔵館			新聞名(50音順)	保存状況		
本館	藍分室	ウッディ タウン分館		本館	藍分室	ウッディ タウン分館
○	○	○	朝日新聞	1年保存	1か月	1か月
○	○	○	日本経済新聞	1年保存	1か月	1か月
○	○	○	読売新聞	1年保存	1か月	1か月
○	○	○	神戸新聞	3年保存	1年	1年
○	○	○	毎日新聞	1年保存	1か月	1か月
○	○	○	産経新聞	1年保存	1か月	1か月
○			日刊工業新聞	1年保存		
○	○	○	日刊スポーツ	1年保存	1か月	1か月
○			The Japan News	1年保存		
○			日経流通新聞	1年保存		
		○	JAPAN TIMES			1か月
○	○	○	六甲タイムス	1987(昭和62)年～	3年(欠号あり)	3年(欠号あり)
○		○	神戸新聞のこども しんぶん(まなびー)	3年保存	1年	1年
○			『朝日新聞に見る日本の歩み』	1912(大正1)年～1962(昭和37)年		
○			『朝日新聞の重要紙面』	1972年、1976年～1998年		
○			CD-HIASK(朝日新聞 記事データベース)	1985年～2005年		
○			『解放新聞』	1947年～1974年		
○			神戸新聞 (阪神・淡路大震災)	1995年1月中旬～12月 1996年1月		
○			神戸新聞 (JR福知山線脱線事故)	2005年4月下旬～12月 2006年4月		
○			神戸新聞(地方版) マイクロフィルム	1947年～2012年		
○			『二十世紀の新聞』 毎日新聞復刻版	1872年～1975年		
○			『明治ニュース事典』	1868(慶応4)年～1912(明治45)年		
○			『大正ニュース事典』	1912(大正1)年～1926(大正15)年		
○			『昭和ニュース事典』	1926(昭和1)年～1945(昭和20)年		
○			『毎日ニュース事典』 毎日新聞記事抄録	1972(昭和47)年～1979(昭和54)年		
○			読売新聞縮刷版 CD-ROM、DVD (地方版は含まれていない)	2006(平成18)年～		
○			官報	5年保存 過去30日分のみ、インターネットで検索可「インターネット版官報」		
○	○	○	伸びゆく三田	1957(昭和32)年～2020(令和2)年	1年	平成17.4.15～ (欠号あり)
○	○	○	広報さんだ	2021(令和3)年～	1年	2021(令和3)年～

(2)雑誌(令和2年度受入雑誌タイトル一覧)

① 一般向け

1	愛犬の友
2	AERA
3	明日の友
4	アニメージュ
5	あまから手帖
6	一個人
7	美しいキモノ
8	栄養と料理
9	エコノミスト
10	ESSE
11	オートバイ
12	オール読物
13	オレンジページ
14	家庭画報
15	カメラマン
16	関西ウォーカー
17	聴く中国語
18	キネマ旬報
19	きょうの健康
20	きょうの料理
21	クーヨン
22	暮らしの手帖
23	クロワッサン
24	芸術新潮
25	現代農業
26	碁ワールド
27	子どもと本
28	ゴルフダイジェスト
29	CYCLE SPORTS
30	SAVVY
31	サライ
32	サンデー毎日
33	サンキュ
34	CNN ENGLISH EXPRESS
35	CG
36	JTB時刻表
37	自家用車
38	週刊ダイヤモンド
39	週刊文春
40	趣味の園芸
41	ジュリスト

42	将棋世界
43	小説新潮
44	新潮
45	SCREEN
46	すてきにハンドメイド
47	Sports Graphic Number
48	住まいの設計
49	スマッシュ
50	すみごこち
51	SUUMOリフォーム
52	相撲
53	正論
54	世界
55	ダ・ヴィンチ
56	Tarzan
57	卓球王国
58	旅の手帳
59	たまごクラブ
60	短歌
61	DANCYU
62	中央公論
63	つり人
64	鉄道ファン
65	天然生活
66	特選街
67	図書館の学校
68	ナショナルジオグラフィック
69	日経WOMAN
70	日経エンタテインメント!
71	日経トレンドイ
72	日経PC21
73	日経ヘルス
74	日経マネー
75	日本カメラ
76	ニュートン
77	猫びより
78	ノジュール
79	non・no
80	俳句
81	ハルメク
82	BE-PAL

83	Piano
84	美ST
85	ベースボールマガジン
86	ひよこクラブ
87	婦人画報
88	婦人公論
89	プレジデント
90	文学界
91	文芸春秋
92	VERY
93	HOBBY JAPAN
94	マイガーデン
95	毎日が発見
96	ミセス
97	MEN'S EX
98	MEN'S CLUB
99	MORE
100	MOE
101	文字の大きな時刻表
102	山と溪谷
103	ゆうゆう
104	ランナーズ
105	LEE
106	歴史街道
107	和楽
108	ワールドサッカーダイジェスト
109	Wan

② 子ども向け

1	NHKのおかあさんといっしょ
2	かがくのとも
3	子供の科学
4	こどものとも
5	こどものとも012
6	こどものとも 年少版
7	こどものとも 年中向き
8	小学一年生
9	たくさんのふしぎ
10	ちいさなかがくのとも
11	nicola(ニコラ)
12	Vジャンプ

③ 寄贈雑誌

1	WEDGE
2	現代の図書館
3	皇室
4	サーナ
5	図書館雑誌
6	ひととき
7	ひょうごの人権教育
8	兵庫舞台芸術
9	Fishing Cafe
10	武道
11	MAMOR

8. 令和2年度図書館運営費の決算額

(1) 指定管理料関係

① 収入(単位:円)

項目	収入額
指定管理料	208,795,400
使用料等	155,777
合計	208,951,177

② 支出(斜体は内訳額。単位:円)

		令和2年度支出額
人件費		115,504,836
図書館費	報償費	79,919
	旅費	484,885
	資料購入費	20,021,837
	(備品)図書費	17,182,930
	逐次刊行物	2,838,907
	(資料以外)備品購入費	0
	(資料以外)需用費	11,883,975
	光熱水費	8,030,650
	修繕・修理費	709,750
	その他需用費	3,143,575
	役務費	2,430,060
	委託料	17,343,582
	図書館システム維持管理	0
	施設維持管理	11,655,376
	移動図書館運営	3,691,050
	その他委託料	1,997,156
	使用料及び賃借料	9,721,286
	MARC使用料	1,802,790
	図書館システム賃借料	0
	その他使用料	7,918,496
	工事請負費	0
	負担金補助金及び交付金	164,340
	公課費	13,059,856
運営管理費	18,256,601	
合計	208,951,177	

(2) 市の図書館に関する費用の決算額

図書館費	図書館管理運営費	246,592,449
	指定管理料、臨時駐車場借用料、図書館システム使用料、修繕費、運営評価委員会経費、新型コロナウイルス感染症対策費等	

図書館の自由に関する宣言

1979年改訂(主文)

図書館は、基本的人権のひとつとして知る自由をもつ国民に、資料と施設を提供することを、もっとも重要な任務とする。

この任務を果たすため、図書館は次のことを確認し実践する。

- 第1 図書館は資料収集の自由を有する。
- 第2 図書館は資料提供の自由を有する。
- 第3 図書館は利用者の秘密を守る。
- 第4 図書館はすべての検閲に反対する。

図書館の自由が侵されるとき、われわれは団結して、あくまで自由を守る。

日本図書館協会

図書館年報

令和2年度

発行 令和3年(2021)7月
編集・発行 三田市立図書館

〒669-1535
兵庫県三田市南が丘2-11-57
電話 (079)562-7300
FAX (079)562-7301